

ROMA



ROM 1

0 MIL

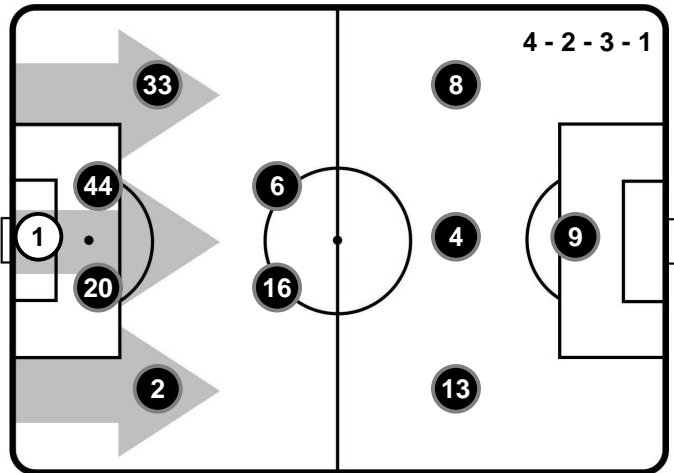


MILAN

## FORMAZIONI

### ROMA

- 1 WOJCIECH SZCZESNY (P)
- 2 ANTONIO RUDIGER
- 20 FEDERICO FAZIO
- 44 KOSTAS MANOLAS
- 33 EMERSON
- 16 DANIELE DE ROSSI
- 6 KEVIN STROOTMAN
- 13 BRUNO PERES
- 4 RADJA NAINGGOLAN
- 8 DIEGO PEROTTI
- 9 EDIN DZEKO



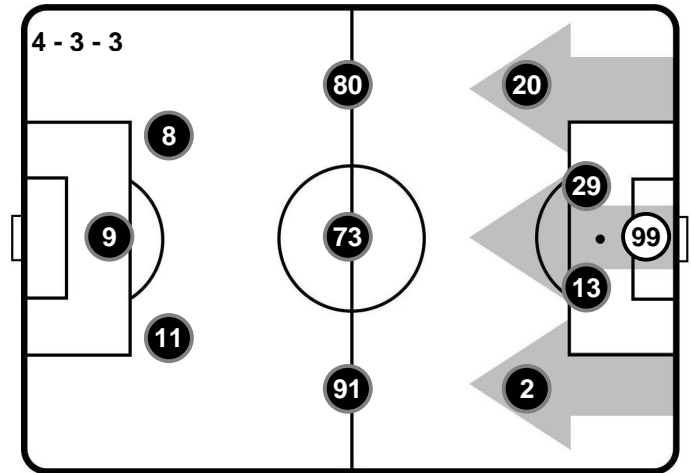
### A disposizione

- 19 ALISSON
- 77 STEFANO GRECO
- 3 JUAN JESUS
- 7 JUAN ITURBE
- 15 THOMAS VERMAELEN
- 17 MOUSTAPHA SECK
- 21 MARIO RUI
- 30 GERSON
- 53 EMANUELE SPINOZZI
- 92 STEPHAN EL SHAARAWY

Allenatore: LUCIANO SPALLETTI

### MILAN

- 99 GIANLUIGI DONNARUMMA (P)
- 20 IGNAZIO ABATE
- 29 GABRIEL PALETTA
- 13 ALESSIO ROMAGNOLI
- 2 MATTIA DE SCIGLIO
- 80 MARIO PASALIC
- 73 MANUEL LOCATELLI
- 91 ANDREA BERTOLACCI
- 8 SUSO
- 9 GIANLUCA LAPADULA
- 11 M'BAYE NIANG



### A disposizione

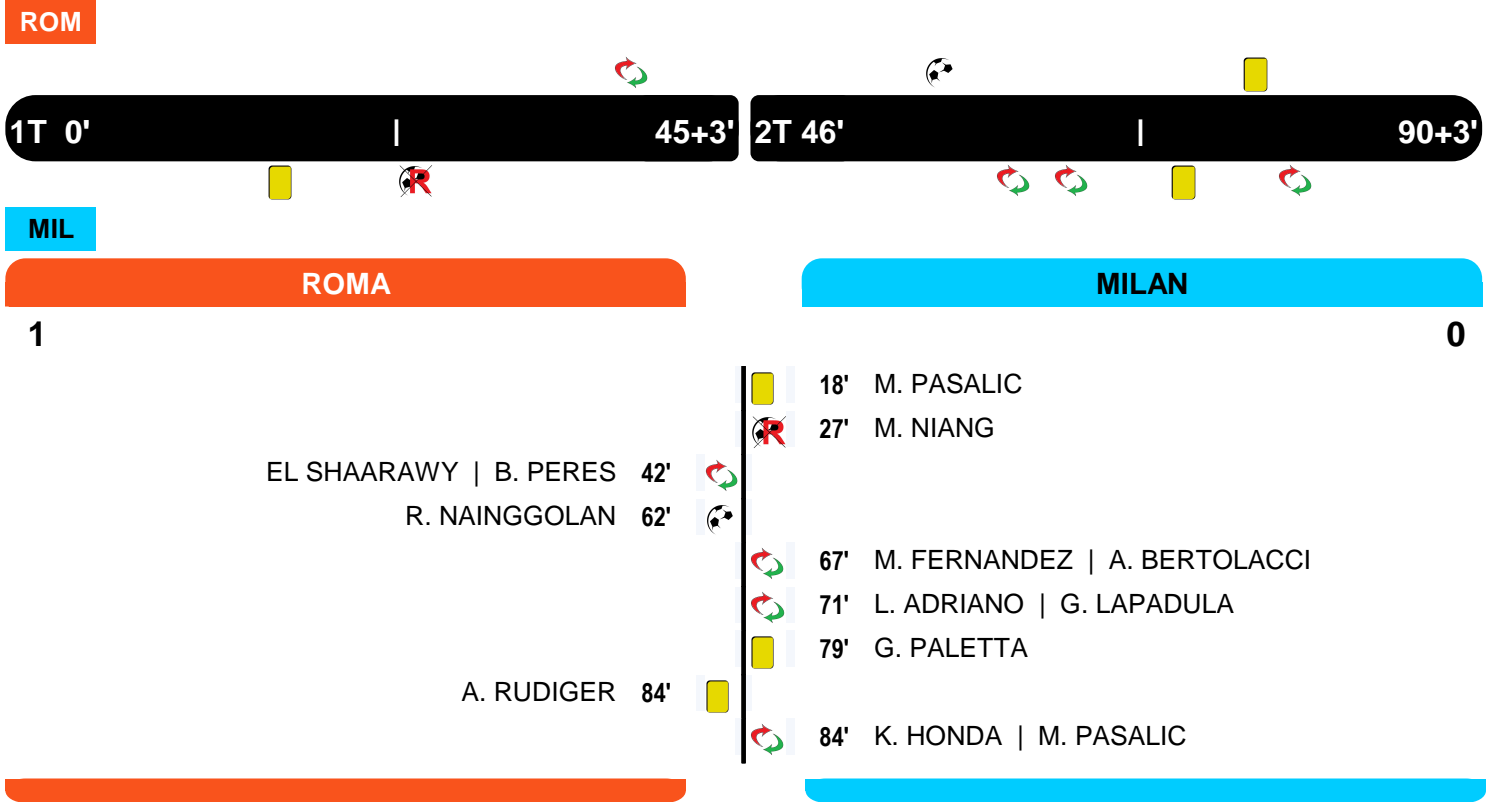
- 1 GABRIEL
- 35 ALESSANDRO PLIZZARI
- 4 RODRIGO ELY
- 7 LUIZ ADRIANO
- 10 KEISUKE HONDA
- 14 MATIAS FERNANDEZ
- 15 GUSTAVO GOMEZ
- 16 ANDREA POLI
- 17 CHRISTIAN ZAPATA
- 21 LEONEL VANGIONI
- 23 JOSE' SOSA
- 31 LUCA ANTONELLI

Allenatore: VINCENZO MONTELLA

Arbitro: PAOLO SILVIO MAZZOLENI  
 Guardalinee: FILIPPO MELI  
 Guardalinee: MARCO BARBIRATI  
 Quarto Uomo: RICCARDO DI FIORE  
 Giudice di Porta: NICOLA RIZZOLI  
 Giudice di Porta: DOMENICO CELI

ROMA ROM 1 0 MIL MILAN

### CRONOLOGIA



**Legenda:**

- Gol
- Rigore
- Ammonizione
- Espulsione
- Autogol
- Rigore sbagliato
- Doppia Ammonizione
- Sostituzione

ROMA



ROM 1

0 MIL



MILAN

## TEMPO DI GIOCO



Effettivo: 50%



## POSSESSO PALLA

Tempo Effettivo 47'40

27'37 (58%)

20'03 (42%)

ROMA

MILAN

Totale 27'37

13'37 (49%)

14'00 (51%)

PROPRIA  
META' CAMPO

ROMA

META' CAMPO  
AVVERSARIA

Totale 20'03

13'59 (70%)

6'04 (30%)

PROPRIA  
META' CAMPO

MILAN

META' CAMPO  
AVVERSARIA

## POSSESSO PALLA PER QUARTI

1T	0'-15'	2T	0'-15'
4'11	3'08	7'20	2'08
	16'-30'		16'-30'
3'01	2'44	4'39	3'16
	31'-48'		31'-48'
4'15	4'30	4'11	4'16

## STATISTICHE SQUADRE

	ROM	MIL
Totale tiri	12	8
Tiri in porta (Gol)	5(1)	6(0)
Tiri in porta diretti da palla inattiva	1	1
Tiri in porta da area	3	3
Tiri fuori	7	2
Tiri fuori su azione da palla inattiva	1	
Occasioni da gol	5	6
Fuorigioco	5	
Corner	7	4
Falli subiti	23	10
Palle perse	54	50
Palle recuperate	32	35
Azioni manovrate	16	13
Ripartenze da recupero	13	7
Lanci Lunghi	28	22
Azioni Pressing	9	8
Passaggi sbagliati	45	46
Parate	5	3
Rigori (segnati)		1 (0)

ROMA **ROM 1** **0** **MIL**

MILAN

## STATISTICHE GIOCATORE

ROMA		MIN	GS	AUT	PA	PI	PPU	AMM	DAM	ESP						
1	W. SZCZESNY	96'			5		1									
		MIN	G	AUT	TP	TF	OG	AS	CR	FF	FS	PR	PP	AMM	DAM	ESP
2	A. RUDIGER	96'				2	1			1	3	5	4	1		
20	F. FAZIO	96'			1	1					2	5	2			
44	K. MANOLAS	96'									2	2	3	2		
33	EMERSON	96'							3	1			4			
16	D. DE ROSSI	96'			1	1					6	1				
6	K. STROOTMAN	96'								2	1	3	3			
13	B. PERES	42'							1		3		5			
4	R. NAINGGOLAN	96'	1		1	1	1				2	2	6			
8	D. PEROTTI	96'				2	1		2	1	5	4	10			
9	E. DZEKO	96'			2		2		1	2	4	2	11			
92	EL SHAARAWY	54'								1	1	2	6			

MILAN		MIN	GS	AUT	PA	PI	PPU	AMM	DAM	ESP						
99	G. DONNARUMMA	96'	1		3											
		MIN	G	AUT	TP	TF	OG	AS	CR	FF	FS	PR	PP	AMM	DAM	ESP
20	I. ABATE	96'								1		4	3			
29	G. PALETTA	96'								2	1	6	3	1		
13	A. ROMAGNOLI	96'			1		1			2		5	4			
2	M. DE SCIGLIO	96'							1	3	1	3	1			
80	M. PASALIC	87'				1	1			1		4	9	1		
73	M. LOCATELLI	96'			1					2		3	7			
91	A. BERTOLACCI	70'								2	1	2	4			
8	SUSO	96'			2				1	1		3	3			
9	G. LAPADULA	74'				1	2			2	1		3			
11	M. NIANG	96'			1		1		1	3	1	3	6			
7	L. ADRIANO	22'								1			2			
10	K. HONDA	9'								1	1					
14	M. FERNANDEZ	26'			1		1			2	3	2	2			

### Legenda

MIN :	Minuti giocati	G :	Gol	AUT :	Autogol
TP :	Tiri in porta	TF :	Tiri fuori	OG :	Occasioni da gol
AS :	Assist	CR :	Cross	FF :	Falli fatti
FS :	Falli subiti	PR :	Palle recuperate	PP :	Palle perse
AMM :	Ammonizioni	DAM :	Doppia ammonizione	ESP :	Espulsioni
GS :	Gol subiti	PA :	Parate	PI :	Parate da palla inattiva
PPU :	Parate da punizione diretta				

## RANKING GIOCATORI

### Tiri in porta (Gol)

1	E. DZEKO	ROM	2(0)
2	SUSO	MIL	2(0)
3	D. DE ROSSI	ROM	1(0)
4	F. FAZIO	ROM	1(0)
5	M. FERNANDEZ	MIL	1(0)

### Tiri fuori

1	D. PEROTTI	ROM	2
2	A. RUDIGER	ROM	2
3	D. DE ROSSI	ROM	1
4	F. FAZIO	ROM	1
5	G. LAPADULA	MIL	1

### Occasioni da gol

1	E. DZEKO	ROM	2
2	G. LAPADULA	MIL	2
3	M. FERNANDEZ	MIL	1
4	R. NAINGGOLAN	ROM	1
5	M. NIANG	MIL	1

### Assist

Cross			
1	EMERSON	ROM	3
2	D. PEROTTI	ROM	2
3	M. DE SCIGLIO	MIL	1
4	E. DZEKO	ROM	1
5	M. NIANG	MIL	1

### Palle recuperate

1	D. DE ROSSI	ROM	6
2	G. PALETTA	MIL	6
3	F. FAZIO	ROM	5
4	A. ROMAGNOLI	MIL	5
5	A. RUDIGER	ROM	5

### Palle perse

1	E. DZEKO	ROM	11
2	D. PEROTTI	ROM	10
3	M. PASALIC	MIL	9
4	M. LOCATELLI	MIL	7
5	EL SHAARAWY	ROM	6

### Falli fatti

1	M. DE SCIGLIO	MIL	3
2	M. NIANG	MIL	3
3	A. BERTOLACCI	MIL	2
4	E. DZEKO	ROM	2
5	M. FERNANDEZ	MIL	2

### Falli subiti

1	D. PEROTTI	ROM	5
2	E. DZEKO	ROM	4
3	M. FERNANDEZ	MIL	3
4	B. PERES	ROM	3
5	A. RUDIGER	ROM	3

ROMA  **ROM 1** **0**  **MIL** MILAN

## RANKING GIOCATORI (Performance Chilometriche-Velocistiche)

Jog - Run - Sprint (km)		
1	DANIELE DE ROSSI	totale km 11.965
2.664	8.519	0.782
2	KEVIN STROOTMAN	totale km 11.936
2.724	8.248	0.964
3	DIEGO PEROTTI	totale km 11.856
2.988	7.657	1.211
4	RADJA NAINGGOLAN	totale km 11.662
2.796	7.769	1.097
5	EDIN DZEKO	totale km 11.096
2.951	6.881	1.264

Velocità media in Run (km/h)		
1	EL SHAARAWY	ROM 7.9
2	D. DE ROSSI	ROM 7.8
3	K. STROOTMAN	ROM 7.7
4	D. PEROTTI	ROM 7.6
5	R. NAINGGOLAN	ROM 7.4

Velocità in Sprint (km/h)		
1	K. STROOTMAN	ROM 32.46
2	B. PERES	ROM 30.36
3	F. FAZIO	ROM 29.93
4	EMERSON	ROM 29.75

Jog - Run - Sprint (km)		
1	MANUEL LOCATELLI	totale km 12.569
2.337	9.337	0.895
2	ALESSIO ROMAGNOLI	totale km 10.981
2.633	7.69	0.658
3	MATTIA DE SCIGLIO	totale km 10.774
2.677	7.243	0.854
4	M'BAYE NIANG	totale km 10.773
2.758	7.012	1.003
5	MARIO PASALIC	totale km 10.725
2.263	7.296	1.166

Velocità media in Run (km/h)		
1	K. HONDA	MIL 8.1
2	M. LOCATELLI	MIL 8.1
3	M. FERNANDEZ	MIL 7.8
4	A. BERTOLACCI	MIL 7.6
5	M. PASALIC	MIL 7.6

Velocità in Sprint (km/h)		
1	M. DE SCIGLIO	MIL 31.31
2	SUSO	MIL 30.05
3	M. LOCATELLI	MIL 29.88
4	G. LAPADULA	MIL 29.82

## PERFORMANCE DI SQUADRA (Chilometriche-Velocistiche)

Distanza percorsa (Km)	111.936
Velocità Media (Km/h)	6.9

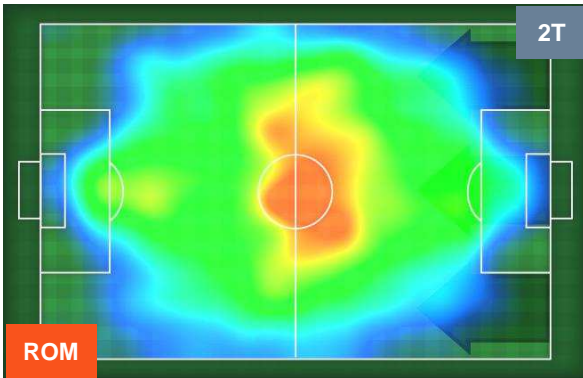
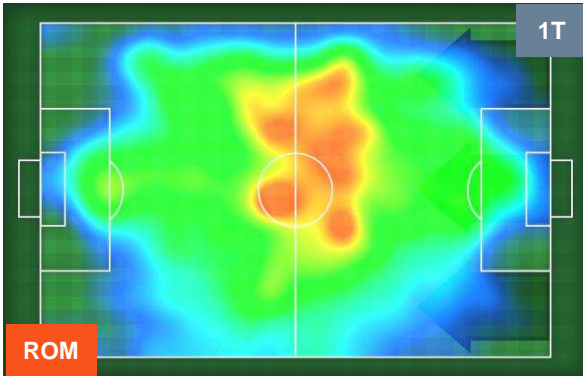
Jog-Run-Sprint (km 111.936)		
27.924	74.637	9.375

Distanza percorsa (Km)	111.181
Velocità Media (Km/h)	6.8

Jog-Run-Sprint (km 111.181)		
27.128	75.169	8.884

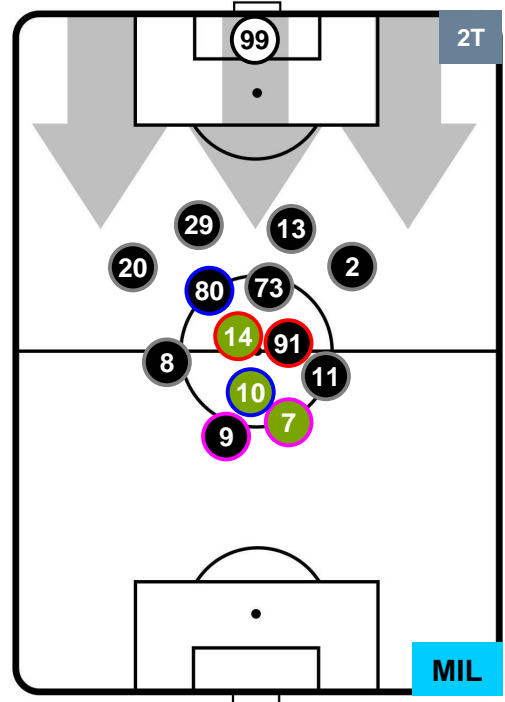
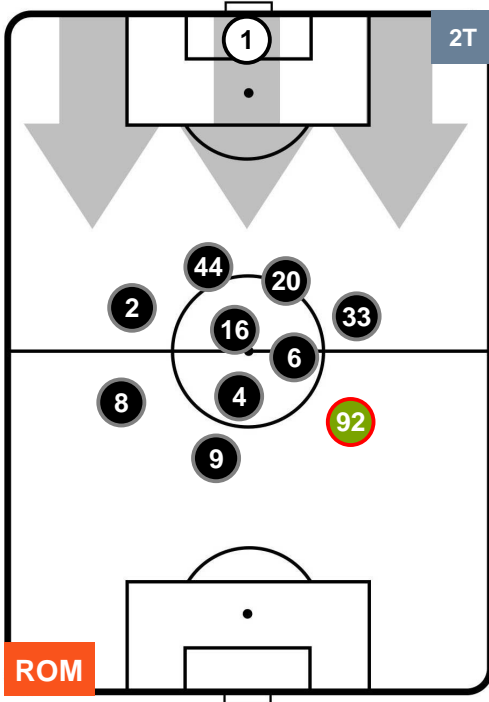
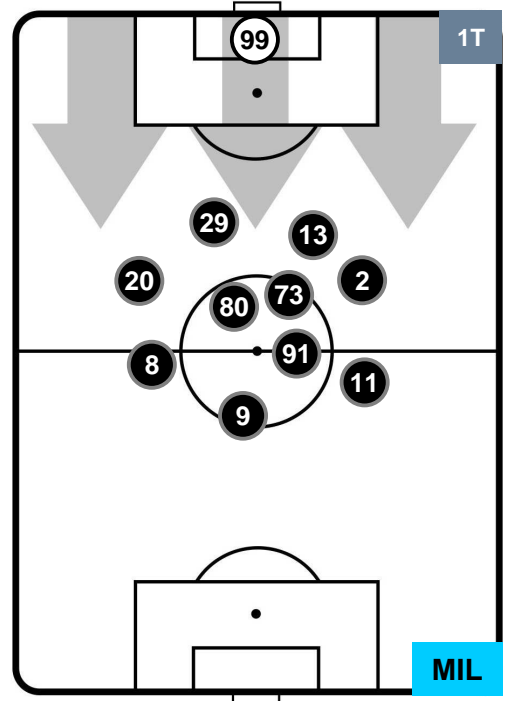
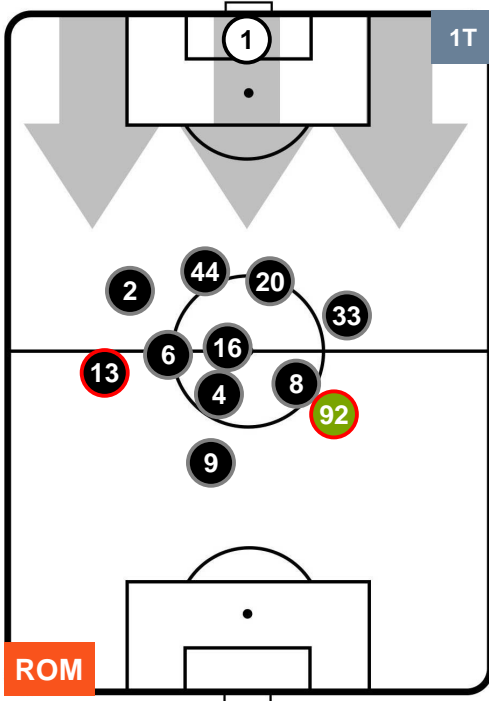
ROMA  **ROM 1**      **0**  **MIL** MILAN

### HEATMAP



ROMA ROM 1 0 MIL MILAN

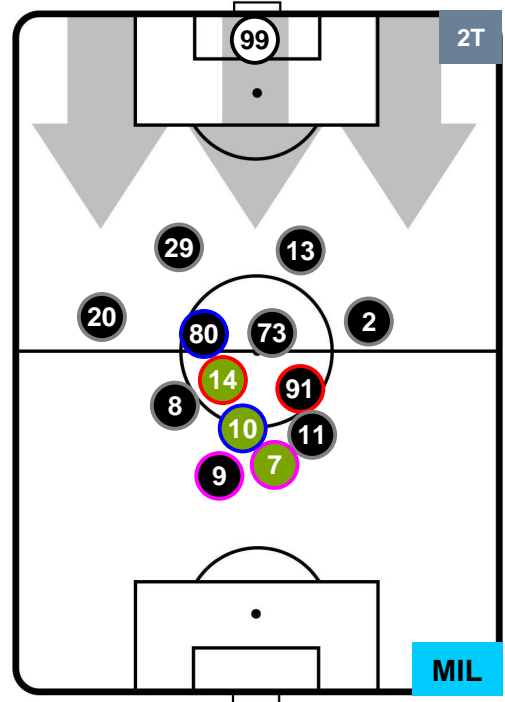
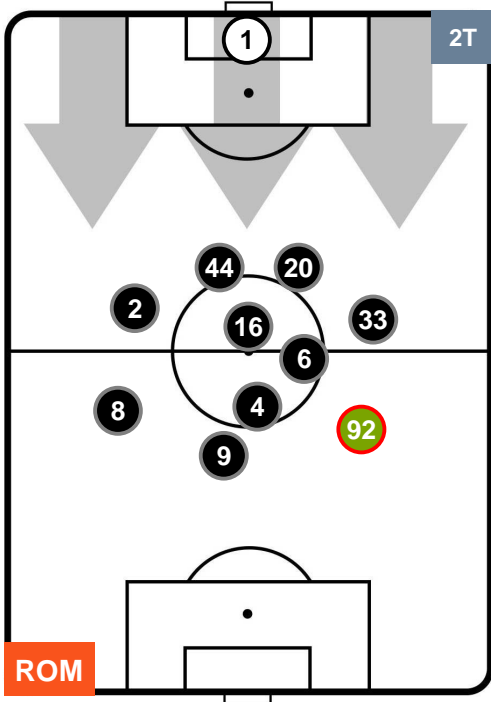
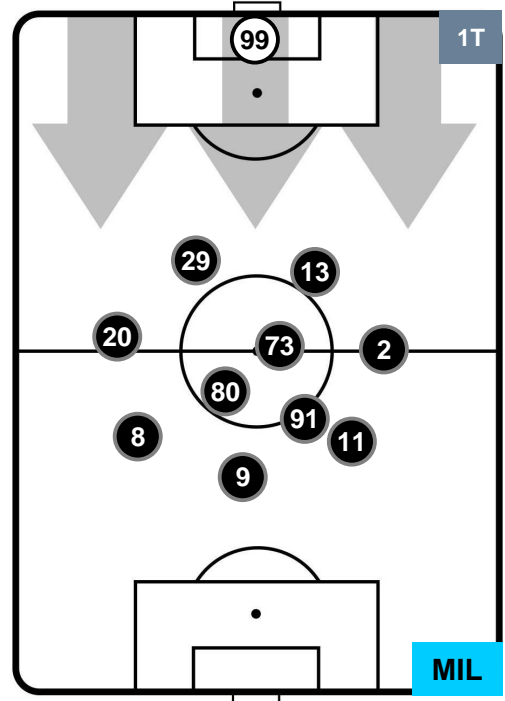
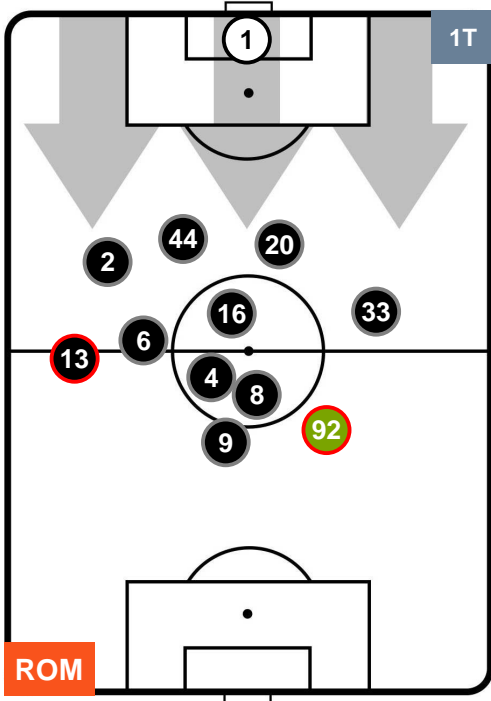
POSIZIONI MEDIE



- Legenda:**
- 1ª Sostituzione Giocatore Entrato Giocatore Uscito
  - 2ª Sostituzione Giocatore Entrato Giocatore Uscito Giocatore Entrato in sostituzione di
  - 3ª Sostituzione Giocatore Entrato Giocatore Uscito Giocatore Entrato in sostituzione di

ROMA ROM 1 0 MIL MILAN

POSIZIONI MEDIE POSSESSO PALLA (proprio)

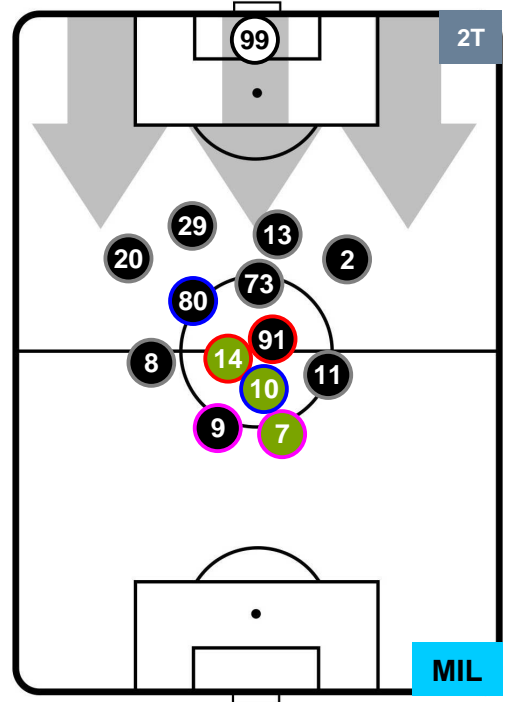
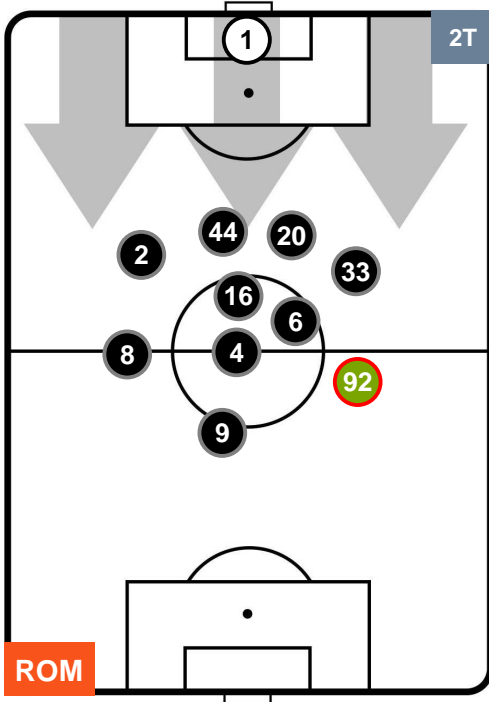
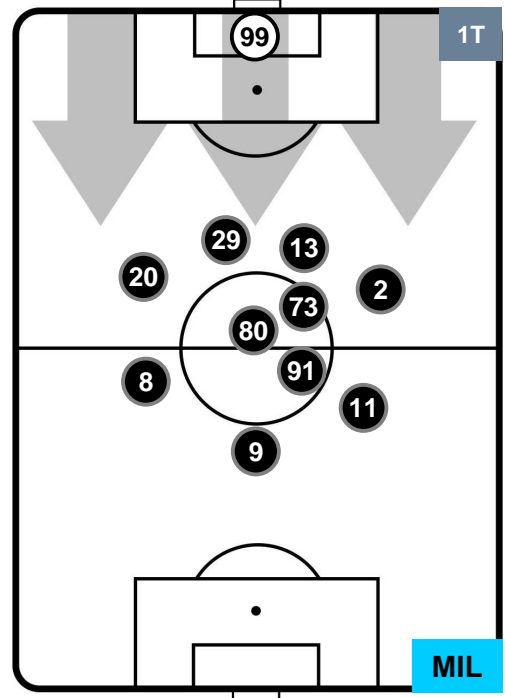
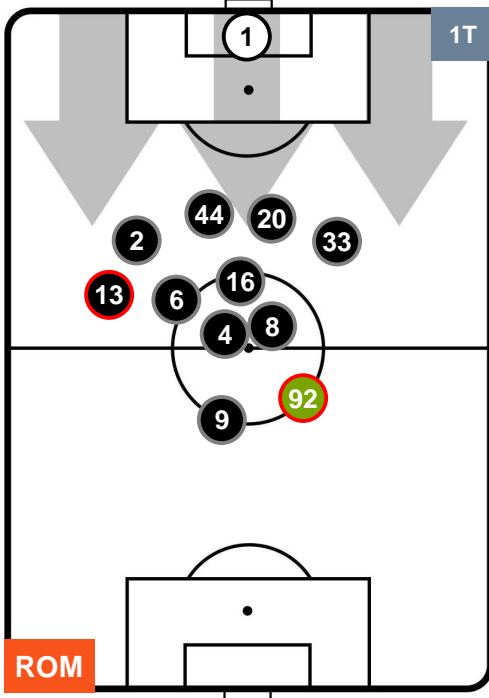


- Legenda:**
- 1ª Sostituzione ● Giocatore Entrato ● Giocatore Uscito
  - 2ª Sostituzione ● Giocatore Entrato ● Giocatore Uscito  Giocatore Entrato in sostituzione di ●
  - 3ª Sostituzione ● Giocatore Entrato ● Giocatore Uscito  Giocatore Entrato in sostituzione di ●



ROMA ROM 1 0 MIL MILAN

POSIZIONI MEDIE POSSESSO PALLA (avversario)

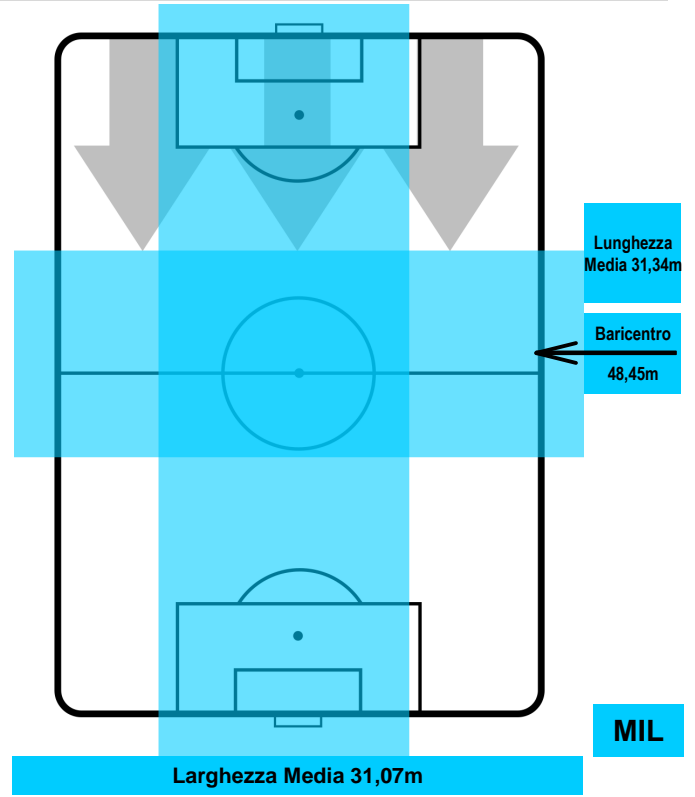
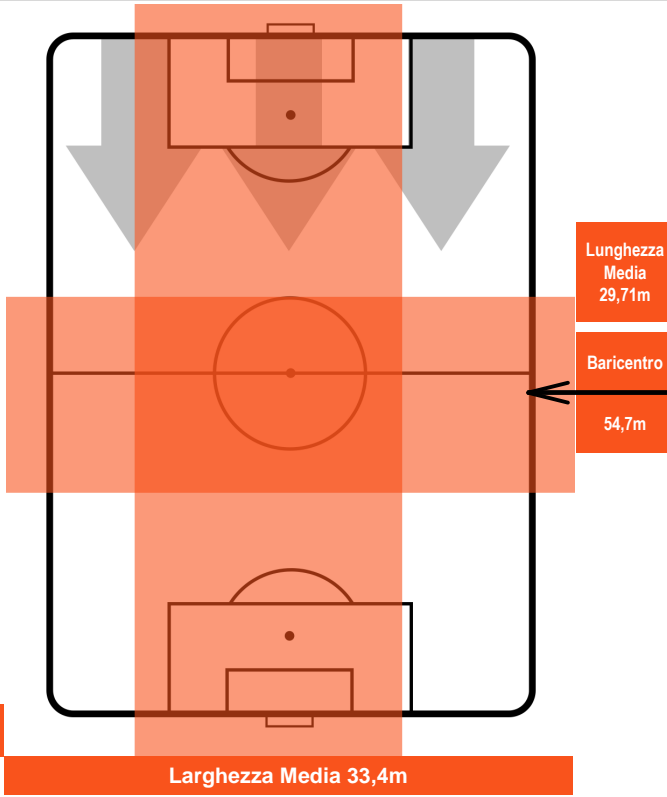


**Legenda:**

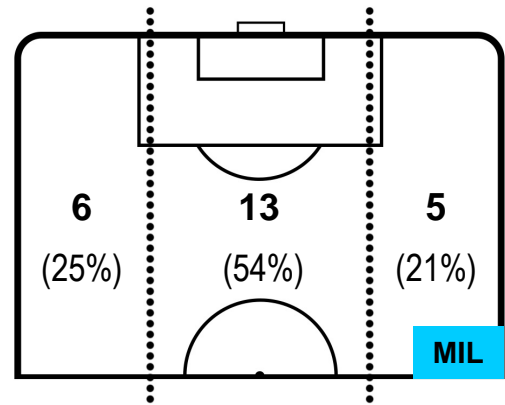
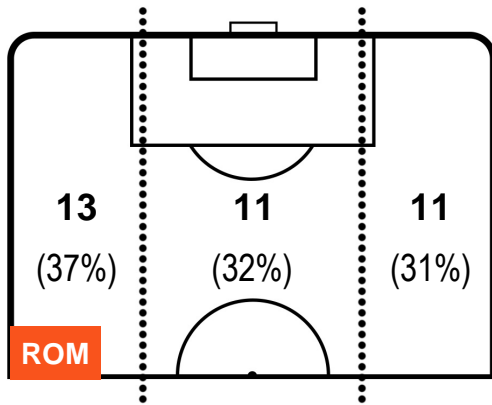
- 1ª Sostituzione ● Giocatore Entrato ● Giocatore Uscito
- 2ª Sostituzione ● Giocatore Entrato ● Giocatore Uscito ■ Giocatore Entrato in sostituzione di ●
- 3ª Sostituzione ● Giocatore Entrato ● Giocatore Uscito ■ Giocatore Entrato in sostituzione di ●

ROMA **ROM 1** **0** **MIL** MILAN

**BARICENTRO**

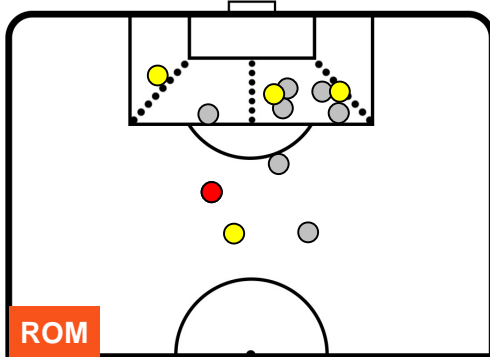


**BILANCIAMENTO OFFENSIVO**

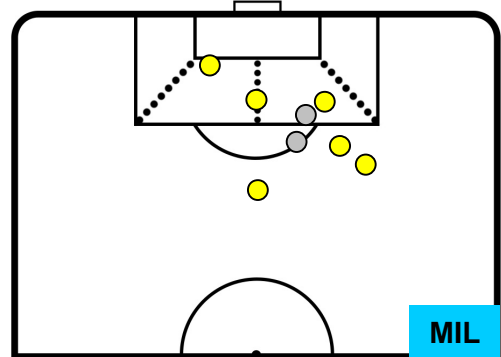


ROMA **ROM 1** **0** **MIL** MILAN

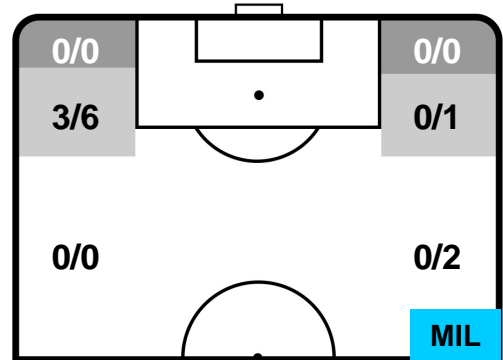
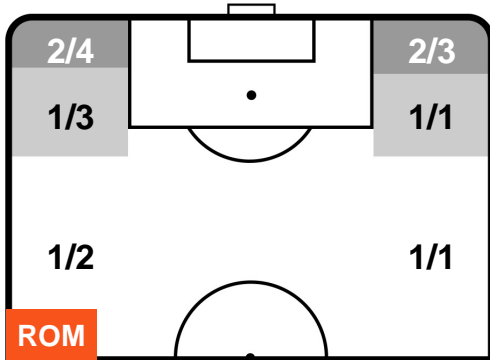
**ZONE DI TIRO**



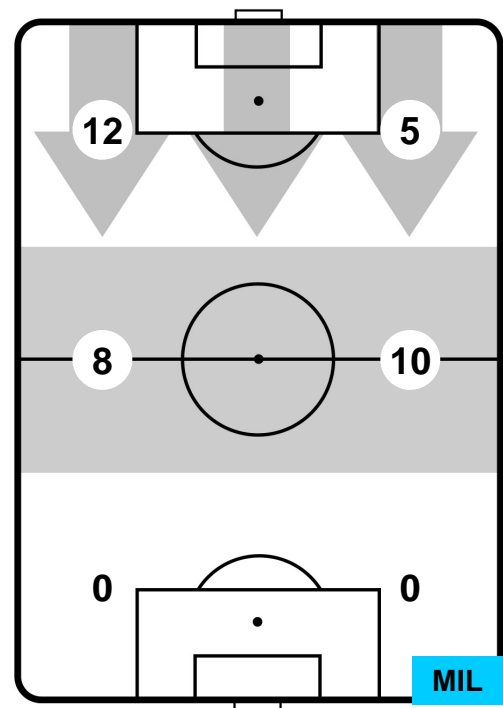
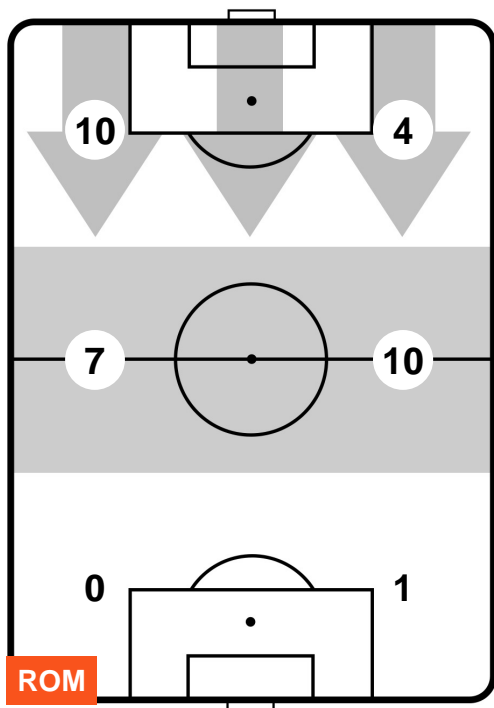
1	Gol	0
5	In porta	6
7	Fuori Porta	2



**CROSS IN GIOCO**



**PALLE RECUPERATE**



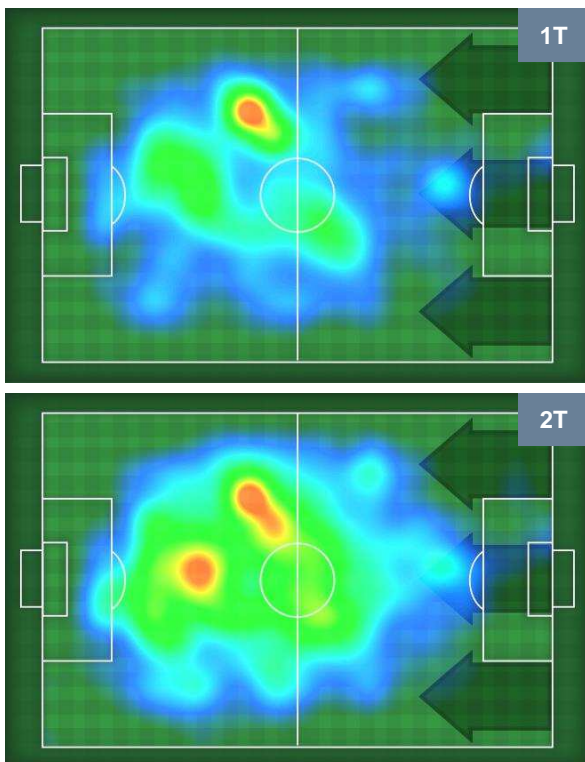
ROMA **ROM 1** **0** **MIL** MILAN

## MVP (Most Valuable Player)

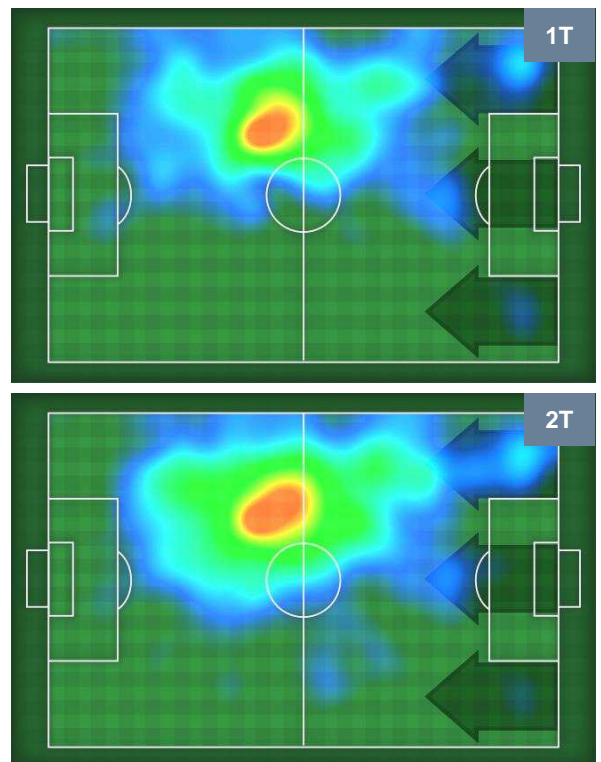
<b>RADJA NAINGGOLAN</b>		<b>4</b>
<b>ROMA</b>		<b>ROM</b>
Ruolo:	Centrocampista	
Altezza:	1,75m	
Peso:	65 Kg	
Data Nascita:	04/05/1988	
Nazionalità:	BEL	
Jog 24% - Run 67% - Sprint 9% Km 11.662		
2.796	7.769	1.097
Statistiche		
<b>Gol</b>		<b>1</b>
<b>Occasioni da gol</b>		<b>1</b>
<b>Totale tiri</b>		<b>2</b>
<b>Tiri in porta (Gol)</b>		<b>1(1)</b>
<b>Azioni attacco</b>		<b>3</b>
<b>Palle recuperate</b>		<b>2</b>
<b>Falli subiti</b>		<b>2</b>
<b>Minuti giocati</b>		<b>96'</b>

<b>SUSO</b>		<b>8</b>
<b>MILAN</b>		<b>MIL</b>
Ruolo:	Centrocampista	
Altezza:	1,76m	
Peso:	70 Kg	
Data Nascita:	19/11/1993	
Nazionalità:	ESP	
Jog 30% - Run 64% - Sprint 6% Km 10.539		
3.131	6.695	0.713
Statistiche		
<b>Totale tiri</b>		<b>2</b>
<b>Tiri in porta (Gol)</b>		<b>2(0)</b>
<b>Azioni attacco</b>		<b>3</b>
<b>Cross</b>		<b>1</b>
<b>Palle recuperate</b>		<b>3</b>
<b>Minuti giocati</b>		<b>96'</b>

HeatMap



HeatMap





# REPORT STATISTICHE

SERIE A TIM 2016-2017

Giornata 16



Roma, 12/12/2016

STADIO OLIMPICO 21:00

ROMA  ROM 1 0 MIL  MILAN

I dati statistici sopra riportati sono da intendersi definitivi decorse 24 ore dalla fine della partita.

Le sanzioni disciplinari sono officiose, come risultate dal rilevamento in tempo reale durante la gara e saranno ufficializzate al momento dell'omologazione da parte degli organi competenti.

Nel caso di gol di dubbia attribuzione, la Lega Serie A ufficializzerà il marcatore il giorno successivo ad ogni turno di campionato

Il dato del possesso palla è rilevato in diretta attraverso il mezzo televisivo, con una stima di errore del 5% dovuta a stacchi di immagine e replay.