

GENOA



GEN 0

5 ATA

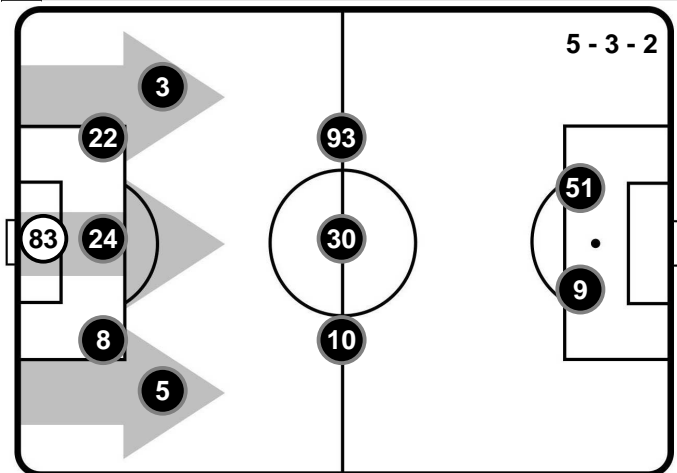


ATALANTA

FORMAZIONI

GENOA

- 83 RUBINHO (P)
- 5 ARMANDO IZZO
- 8 NICOLAS BURDISSO
- 24 EZEQUIEL MUNOZ
- 22 DARKO LAZOVIC
- 3 SANTIAGO GENTILETTI
- 10 OLIVIER NTCHAM
- 30 LUCA RIGONI
- 93 DIEGO LAXALT
- 9 GIOVANNI SIMEONE
- 51 MAURICIO PINILLA



A disposizione

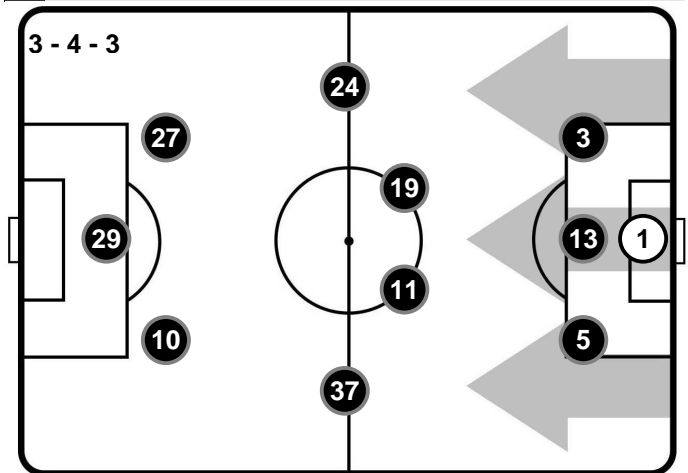
- 23 EUGENIO LAMANNA
- 4 ISAAC COFIE
- 11 RAFFAELE PALLADINO
- 14 DAVIDE BIRASCHI
- 15 OSCAR HILJEMARK
- 16 ANDREA BEGHETTO
- 17 ADEL TAARABT
- 21 LUCAS ORBAN
- 27 GORAN PANDEV
- 28 DAVIDE BRIVIO
- 32 LEONARDO MOROSINI
- 99 NIKOLA NINKOVIC

Allenatore: ANDREA MANDORLINI

Arbitro: CLAUDIO GAVILLUCCI
 Guardalinee: ALESSANDRO GIALLATINI
 Guardalinee: GIANLUCA VUOTO
 Quarto Uomo: VALERIO PEGORIN
 Giudice di Porta: MAURIZIO MARIANI
 Giudice di Porta: ALEANDRO DI PAOLO

ATALANTA

- 1 ETRIT BERISHA (P)
- 3 RAFAEL TOLOI
- 13 MATTIA CALDARA
- 5 ANDREA MASIELLO
- 24 ANDREA CONTI
- 19 FRANK KESSIE'
- 11 REMO FREULER
- 37 LEONARDO SPINAZZOLA
- 27 JASMIN KURTIC
- 29 ANDREA PETAGNA
- 10 ALEJANDRO GOMEZ



A disposizione

- 91 PIERLUIGI GOLLINI
- 4 BRYAN CRISTANTE
- 6 ERVIN ZUKANOVIC
- 7 MARCO D'ALESSANDRO
- 8 GIULIO MIGLIACCIO
- 9 ALEKSANDAR PESIC
- 25 ABDOULAY KONKO
- 33 HANS HATEBOER
- 43 ALBERTO PALOSCHI
- 77 CRISTIAN RAIMONDI
- 87 ANTHONY MOUNIER
- 88 ALBERTO GRASSI

Allenatore: GIAN PIERO GASPERINI

GENOA



GEN 0

5 ATA



ATALANTA

CRONOLOGIA

GEN



ATA

GENOA

0

ATALANTA

5

<p>L. RIGONI 26' </p> <p>O. HILJEMARK S. GENTILETTI Int </p> <p>N. BURDISSO 47' </p> <p>L. MOROSINI O. NTCHAM 56' </p> <p>M. PINILLA 60' </p> <p>M. PINILLA 60' </p> <p>A. BEGHETTO D. LAZOVIC 72' </p>	<p> 25' A. CONTI</p> <p> 32' A. GOMEZ</p> <p> 63' A. GOMEZ</p> <p> 74' F. KESSIE'</p> <p> 76' M. CALDARA</p> <p> 79' M. D'ALESSANDRO A. CONTI</p> <p> 81' A. GRASSI R. FREULER</p> <p> 83' A. GOMEZ</p> <p> 83' H. HATEBOER A. GOMEZ</p>
---------------------------------------------------------------------------------------------------------------------------------------------------------------------------------------------------------------	------------------------------------------------------------------------------------------------------------------------------------------------------------------------------------------------------------------------------------------------

Legenda:

- Gol
- Ammonizione
- Espulsione
- Rigore
- Doppia Ammonizione
- Sostituzione
- Rigore sbagliato

GENOA



GEN 0

5 ATA



ATALANTA

TEMPO DI GIOCO



Effettivo: 61%



POSSESSO PALLA

Tempo Effettivo 56'23

23'56 (42%)

32'27 (58%)

GENOA

ATALANTA

Totale 23'56

14'32 (61%)

9'24 (39%)

PROPRIA
META' CAMPO

GENOA

META' CAMPO
AVVERSARIA

Totale 32'27

16'42 (51%)

15'45 (49%)

PROPRIA
META' CAMPO

ATALANTA

META' CAMPO
AVVERSARIA

POSSESSO PALLA PER QUARTI

1T	0'-15'	2T	0'-15'
3'31	5'28	4'33	3'24
	16'-30'		16'-30'
4'18	4'20	3'37	5'56
	31'-44'		31'-46'
4'03	5'12	3'54	8'06

STATISTICHE SQUADRE

	GEN	ATA
Totale tiri	7	17
Tiri in porta (Gol)	4(0)	13(5)
Tiri in porta su azione da palla inattiva		1
Tiri in porta diretti da palla inattiva	1	2
Tiri in porta da area	2	9
Tiri fuori	3	4
Occasioni da gol	6	16
Assist	3	11
Fuorigioco		3
Corner	3	7
Falli subiti	15	14
Palle perse	36	51
Palle recuperate	28	16
Azioni manovrate	14	33
Contropiede		1
Ripartenze da recupero	4	7
Lanci Lunghi	20	7
Passaggi sbagliati	32	25
Parate	8	4
Rigori (segnati)		1 (1)

GENOA

GEN 0
5 ATA

ATALANTA

STATISTICHE GIOCATORE

GENOA		MIN	GS	AUT	PA	PI	PPU	AMM	DAM	ESP						
83	RUBINHO	92'	5		8		1									
		MIN	G	AUT	TP	TF	OG	AS	CR	FF	FS	PR	PP	AMM	DAM	ESP
5	A. IZZO	92'			1		1		1		3	3	2			
8	N. BURDISSO	92'								2	1		3	1		
24	E. MUNOZ	92'									1	7	5			
22	D. LAZOVIC	72'										1	1			
3	S. GENTILETTI	45'								1	1		4			
10	O. NTCHAM	56'									2	3	5			
30	L. RIGONI	92'			1	1	2	1		3		5		1		
93	D. LAXALT	92'			1		1		1		2	4	3			
9	G. SIMEONE	92'				1	1	2		2		1	5			
51	M. PINILLA	60'				1			1	4	2	1	4	1		1
15	O. HILJEMARK	47'								2	1	1	3			
16	A. BEGHETTO	20'							2		1					
32	L. MOROSINI	36'			1		1				1	2	1			

ATALANTA		MIN	GS	AUT	PA	PI	PPU	AMM	DAM	ESP						
1	E. BERISHA	92'			4		1									
		MIN	G	AUT	TP	TF	OG	AS	CR	FF	FS	PR	PP	AMM	DAM	ESP
3	R. TOLOI	92'						1				1	3			
13	M. CALDARA	92'	1		1		1			2	1		1			
5	A. MASIELLO	92'									1	1	3			
24	A. CONTI	79'	1		2		2			4		2	4			
19	F. KESSIE'	92'			3		3	1		2	1	5	6	1		
11	R. FREULER	81'			1	1	1	1		2	3	2	4			
37	L. SPINAZZOLA	92'				1	1	2		1		2	3			
27	J. KURTIC	92'			2	1	2	1		3	2		2			
29	A. PETAGNA	92'				1	2	3		1	3		13			
10	A. GOMEZ	83'	3		4		4	2	2	1	2	3	8			
7	M. D'ALESSANDRO	13'											3			
33	H. HATEBOER	9'														
88	A. GRASSI	11'								1			1			

Legenda

MIN : Minuti giocati
TP : Tiri in porta
AS : Assist
FS : Falli subiti
AMM : Ammonizioni
GS : Gol subiti
PPU : Parate da punizione diretta

G : Gol
TF : Tiri fuori
CR : Cross
PR : Palle recuperate
DAM : Doppia ammonizione
PA : Parate

AUT : Autogol
OG : Occasioni da gol
FF : Falli fatti
PP : Palle perse
ESP : Espulsioni
PI : Parate da palla inattiva

RANKING GIOCATORI

Tiri in porta (Gol)

1	A. GOMEZ	ATA	4(3)
2	F. KESSIE'	ATA	3(0)
3	A. CONTI	ATA	2(1)
4	J. KURTIC	ATA	2(0)
5	M. CALDARA	ATA	1(1)

Tiri fuori

1	R. FREULER	ATA	1
2	J. KURTIC	ATA	1
3	A. PETAGNA	ATA	1
4	M. PINILLA	GEN	1
5	L. RIGONI	GEN	1

Occasioni da gol

1	A. GOMEZ	ATA	4
2	F. KESSIE'	ATA	3
3	A. CONTI	ATA	2
4	J. KURTIC	ATA	2
5	A. PETAGNA	ATA	2

Assist

1	A. PETAGNA	ATA	3
2	A. GOMEZ	ATA	2
3	G. SIMEONE	GEN	2
4	L. SPINAZZOLA	ATA	2
5	R. FREULER	ATA	1

Cross

1	A. BEGHETTO	GEN	2
2	A. GOMEZ	ATA	2
3	A. IZZO	GEN	1
4	D. LAXALT	GEN	1
5	M. PINILLA	GEN	1

Palle recuperate

1	E. MUNOZ	GEN	7
2	F. KESSIE'	ATA	5
3	L. RIGONI	GEN	5
4	D. LAXALT	GEN	4
5	A. GOMEZ	ATA	3

Palle perse

1	A. PETAGNA	ATA	13
2	A. GOMEZ	ATA	8
3	F. KESSIE'	ATA	6
4	E. MUNOZ	GEN	5
5	O. NTCHAM	GEN	5

Falli fatti

1	A. CONTI	ATA	4
2	M. PINILLA	GEN	4
3	J. KURTIC	ATA	3
4	L. RIGONI	GEN	3
5	N. BURDISSO	GEN	2

Falli subiti

1	R. FREULER	ATA	3
2	A. IZZO	GEN	3
3	A. PETAGNA	ATA	3
4	A. GOMEZ	ATA	2
5	J. KURTIC	ATA	2

GENOA



GEN 0

5 ATA



ATALANTA

RANKING GIOCATORI (Performance Chilometriche-Velocistiche)

Jog - Run - Sprint (km)

Rank	Player	totale km	
1	ARMANDO IZZO	11.102	
	2.478	8.041	0.583
2	DIEGO LAXALT	10.886	
	2.77	6.848	1.268
3	GIOVANNI SIMEONE	10.875	
	2.988	6.993	0.894
4	LUCA RIGONI	10.778	
	2.617	7.428	0.733
5	NICOLAS BURDISSO	9.922	
	2.699	6.621	0.602

Velocità media in Run (km/h)

Rank	Player	Team	Velocità (km/h)
1	A. BEGHETTO	GEN	8.3
2	L. MOROSINI	GEN	7.7
3	O. NTCHAM	GEN	7.7
4	A. IZZO	GEN	7.5
5	G. SIMEONE	GEN	7.4

Velocità in Sprint (km/h)

Rank	Player	Team	Velocità (km/h)
1	D. LAZOVIC	GEN	31.86
2	O. NTCHAM	GEN	31.86
3	L. RIGONI	GEN	31.55
4	M. PINILLA	GEN	30.96

Jog - Run - Sprint (km)

Rank	Player	totale km	
1	JASMIN KURTIC	12.263	
	2.398	8.757	1.108
2	FRANK KESSIE'	11.247	
	2.58	7.533	1.134
3	LEONARDO SPINAZZOLA	10.415	
	2.949	6.605	0.861
4	REMO FREULER	10.319	
	2.204	7.521	0.594
5	RAFAEL TOLOI	10.283	
	3.099	6.532	0.652

Velocità media in Run (km/h)

Rank	Player	Team	Velocità (km/h)
1	H. HATEBOER	ATA	10.1
2	A. GRASSI	ATA	9.4
3	M. D'ALESSANDRO	ATA	8.4
4	J. KURTIC	ATA	8.3
5	A. CONTI	ATA	7.8

Velocità in Sprint (km/h)

Rank	Player	Team	Velocità (km/h)
1	A. CONTI	ATA	33.47
2	M. CALDARA	ATA	32.94
3	L. SPINAZZOLA	ATA	31.5
4	H. HATEBOER	ATA	31.43

PERFORMANCE DI SQUADRA (Chilometriche-Velocistiche)

Distanza percorsa (Km) 102.309

Velocità Media (Km/h) 6.7

Jog-Run-Sprint (km 102.309)

26.53	67.543	8.236
-------	--------	-------

Distanza percorsa (Km) 106.367

Velocità Media (Km/h) 6.9

Jog-Run-Sprint (km 106.367)

28.665	69.193	8.509
--------	--------	-------

GENOA 

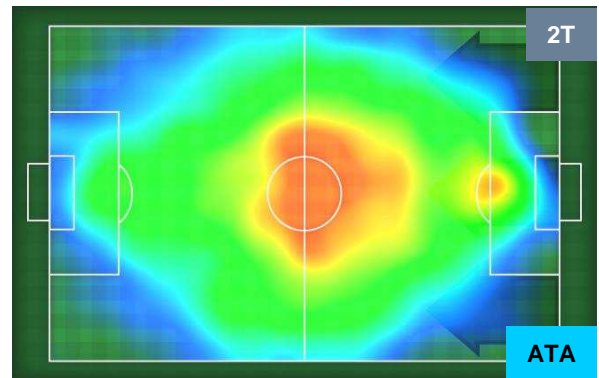
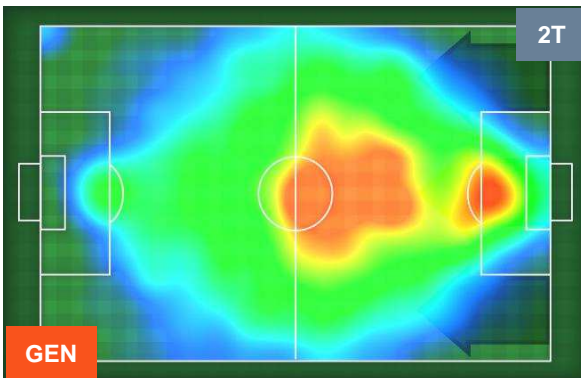
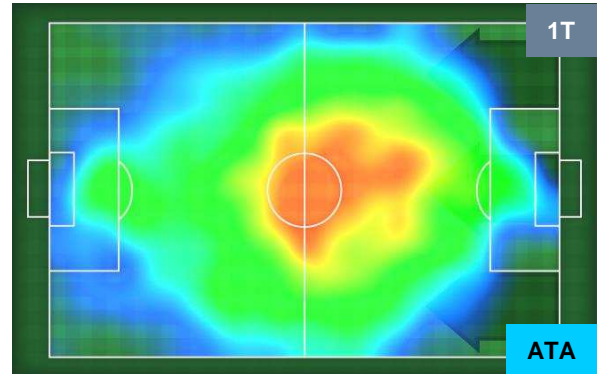
GEN 0

5 ATA



ATALANTA

HEATMAP



GENOA

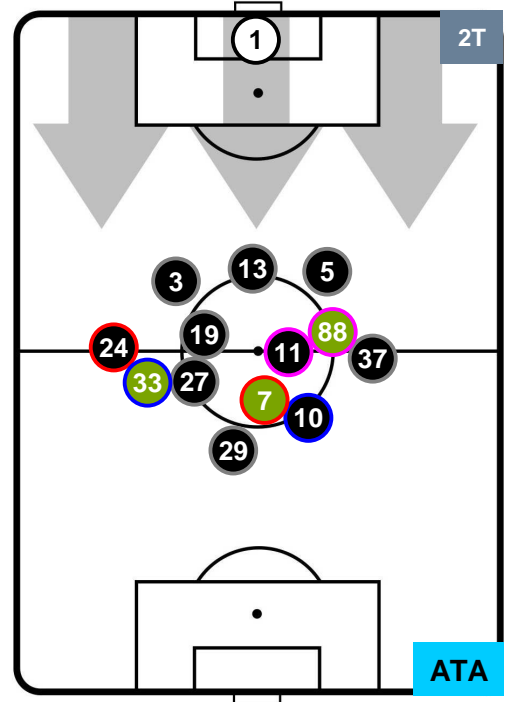
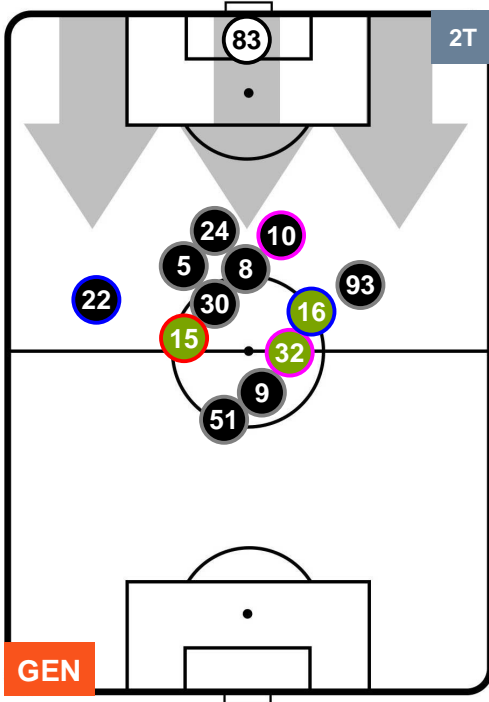
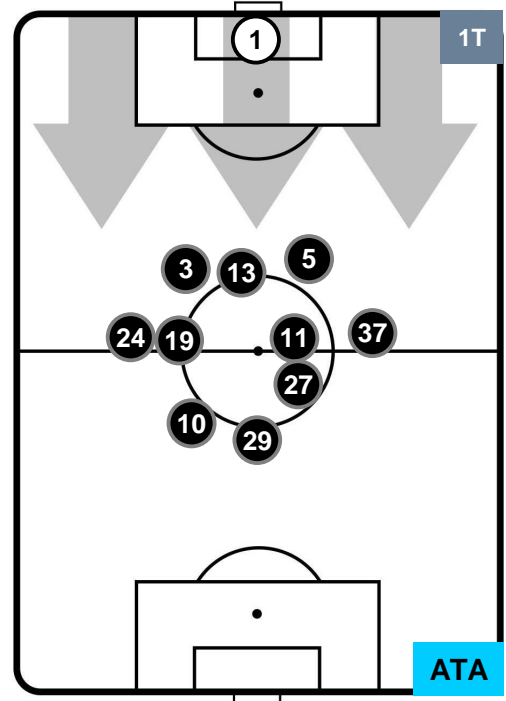
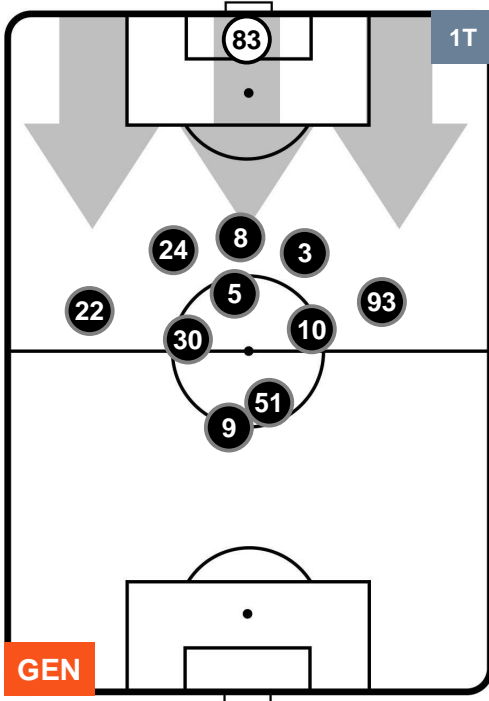
GEN 0

5 ATA



ATALANTA

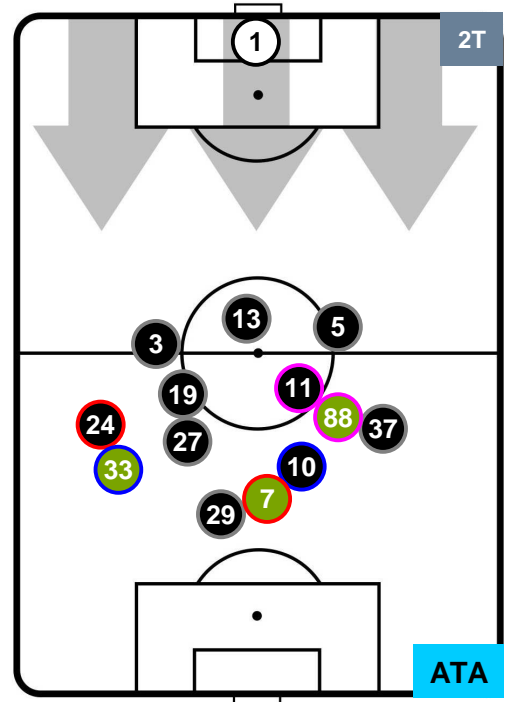
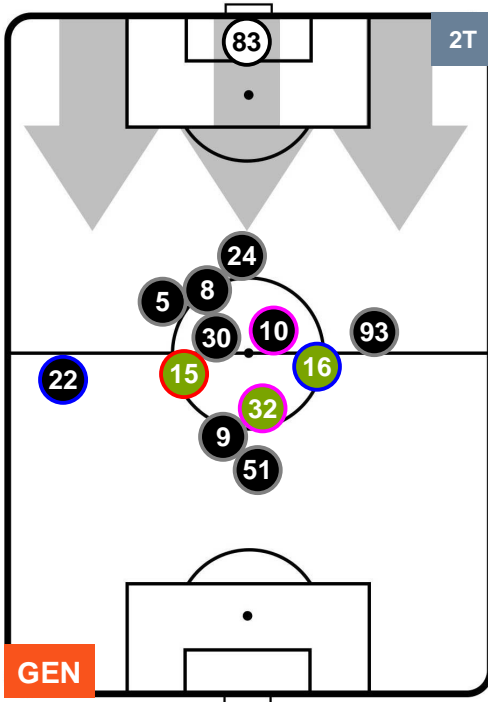
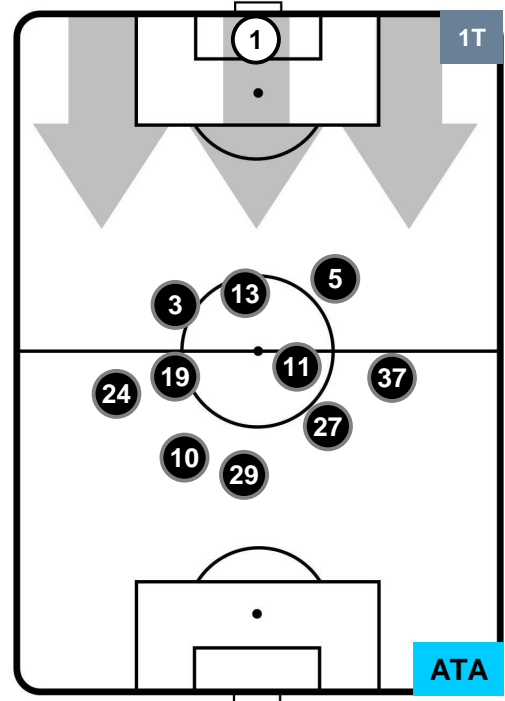
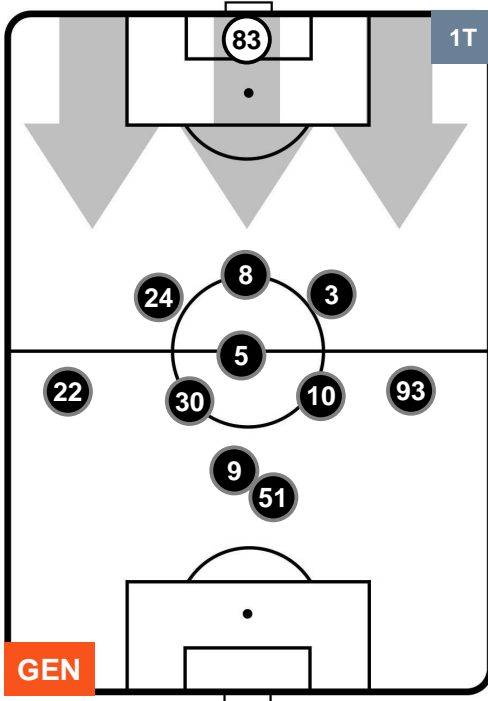
POSIZIONI MEDIE



- Legenda:**
- 1ª Sostituzione ● Giocatore Entrato ● Giocatore Uscito
 - 2ª Sostituzione ● Giocatore Entrato ● Giocatore Uscito Giocatore Entrato in sostituzione di ●
 - 3ª Sostituzione ● Giocatore Entrato ● Giocatore Uscito Giocatore Entrato in sostituzione di ●

GENOA GEN 0 5 ATA

POSIZIONI MEDIE POSSESSO PALLA (proprio)

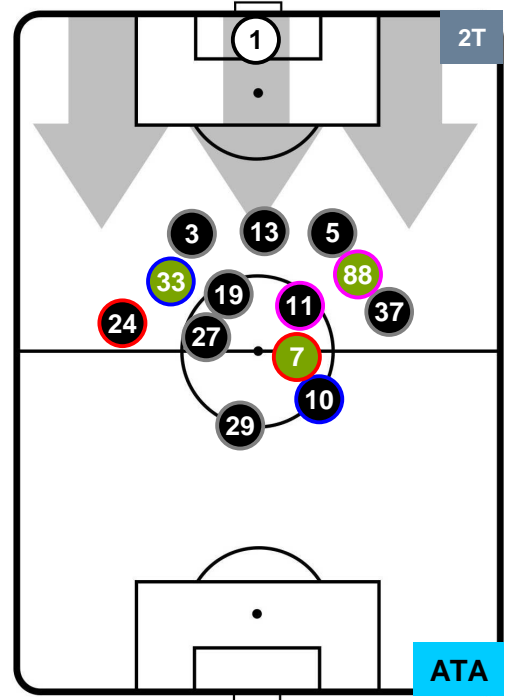
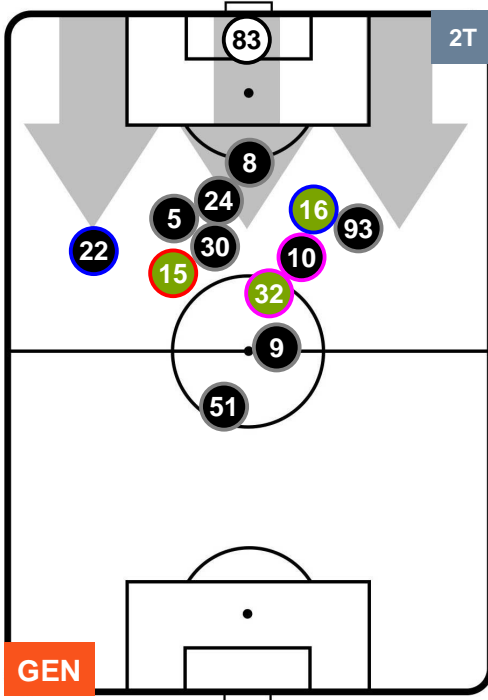
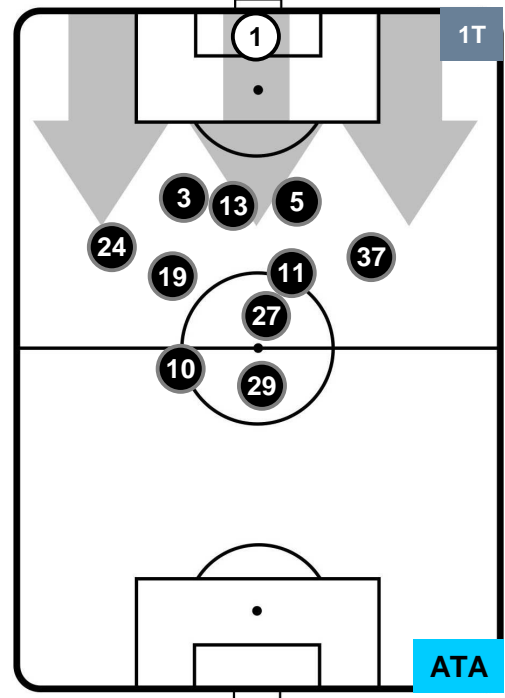
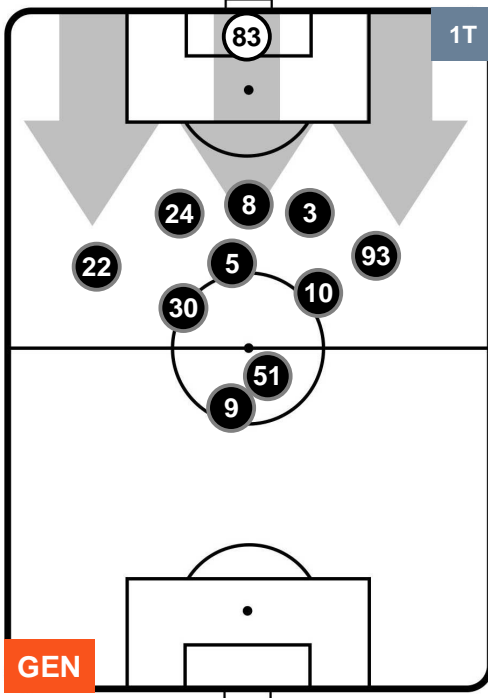


Legenda:

- 1ª Sostituzione Giocatore Entrato Giocatore Uscito
- 2ª Sostituzione Giocatore Entrato Giocatore Uscito Giocatore Entrato in sostituzione di
- 3ª Sostituzione Giocatore Entrato Giocatore Uscito Giocatore Entrato in sostituzione di

GENOA GEN 0 5 ATA

POSIZIONI MEDIE POSSESSO PALLA (avversario)



- Legenda:**
- 1ª Sostituzione Giocatore Entrato Giocatore Uscito
 - 2ª Sostituzione Giocatore Entrato Giocatore Uscito Giocatore Entrato in sostituzione di
 - 3ª Sostituzione Giocatore Entrato Giocatore Uscito Giocatore Entrato in sostituzione di

GENOA



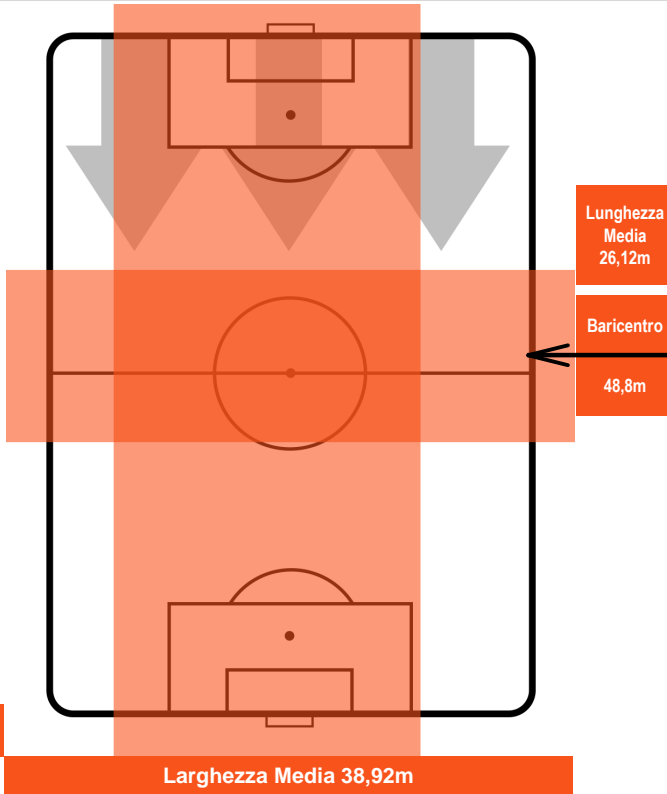
GEN 0

5 ATA

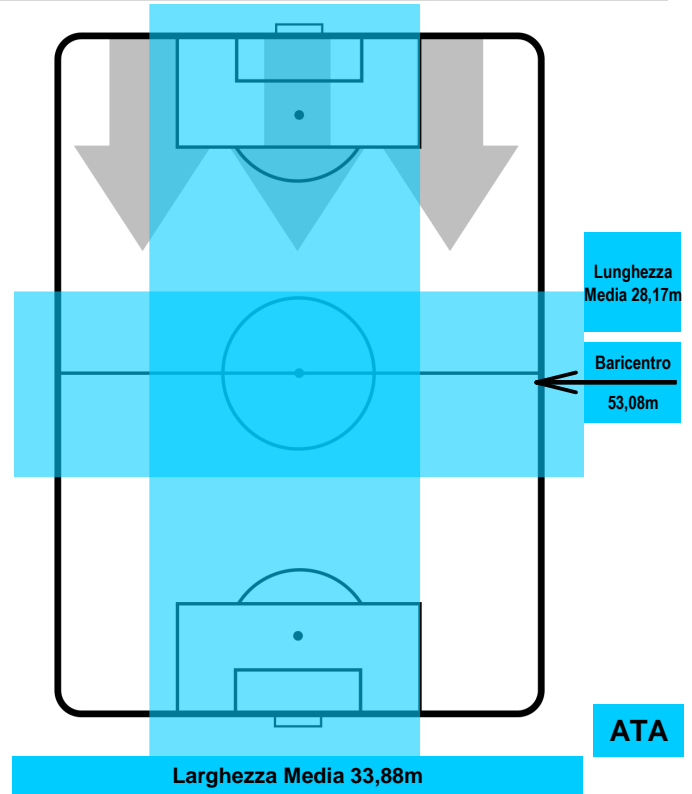


ATALANTA

BARICENTRO

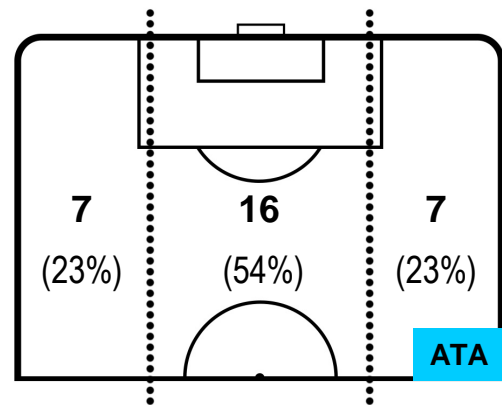
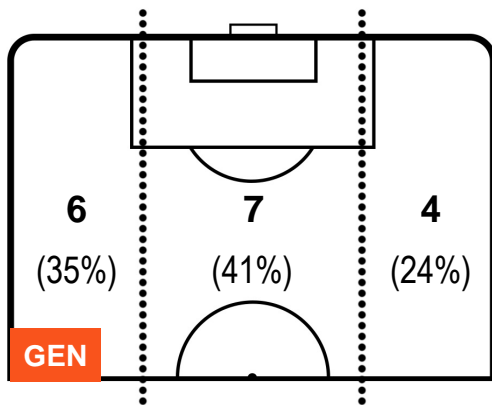


GEN



ATA

BILANCIAMENTO OFFENSIVO



GENOA

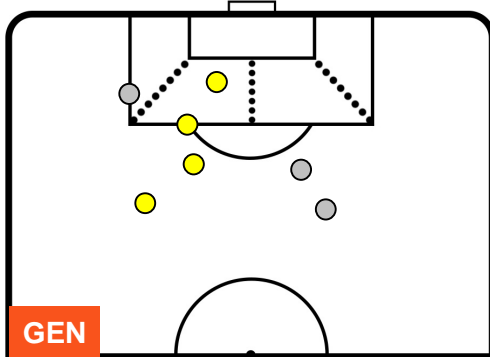
GEN 0

5 ATA

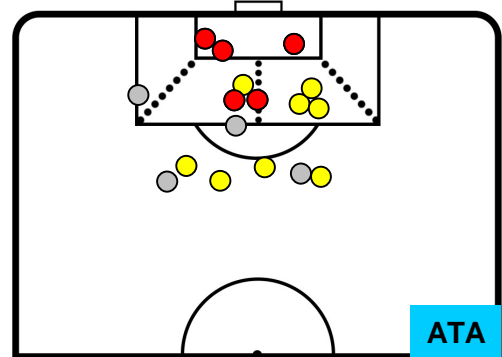


ATALANTA

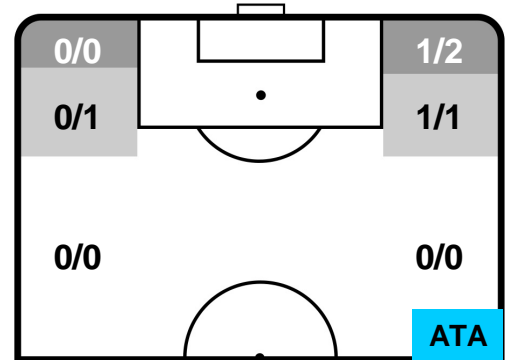
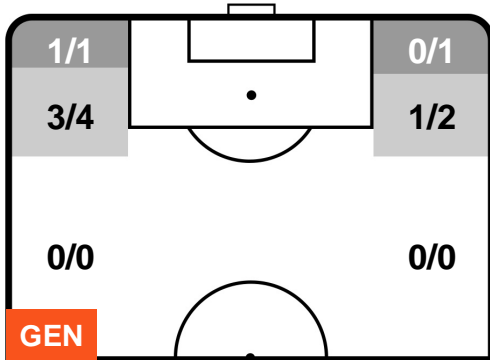
ZONE DI TIRO



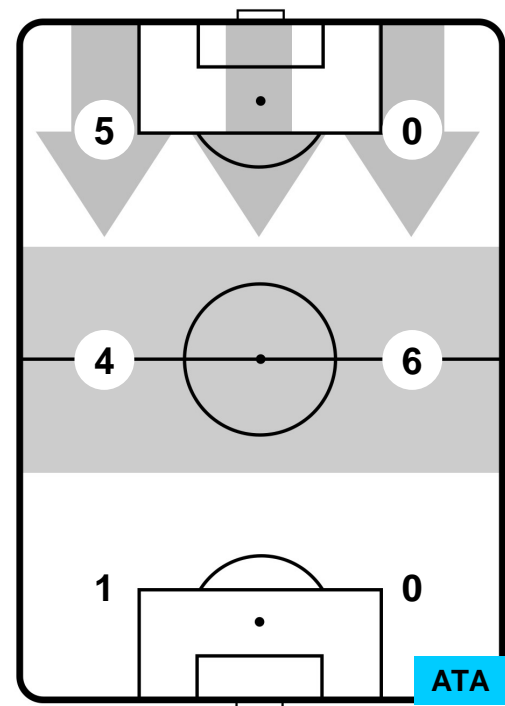
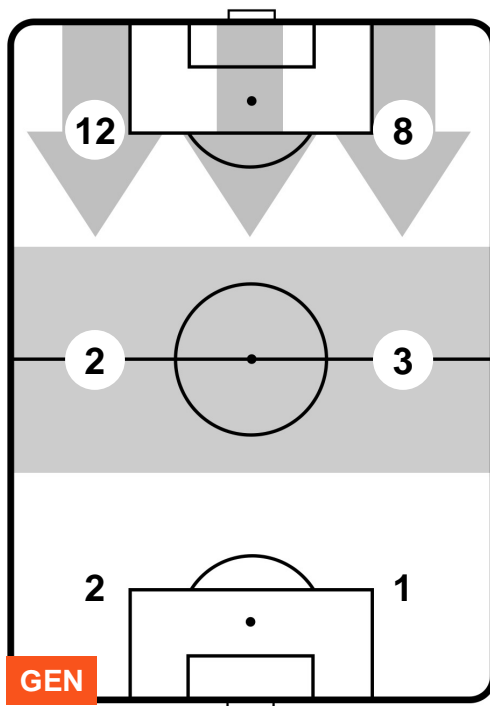
0	Gol	5
4	In porta	13
3	Fuori Porta	4



CROSS IN GIOCO



PALLE RECUPERATE



GENOA GEN 0 5 ATA ATALANTA

MVP (Most Valuable Player)

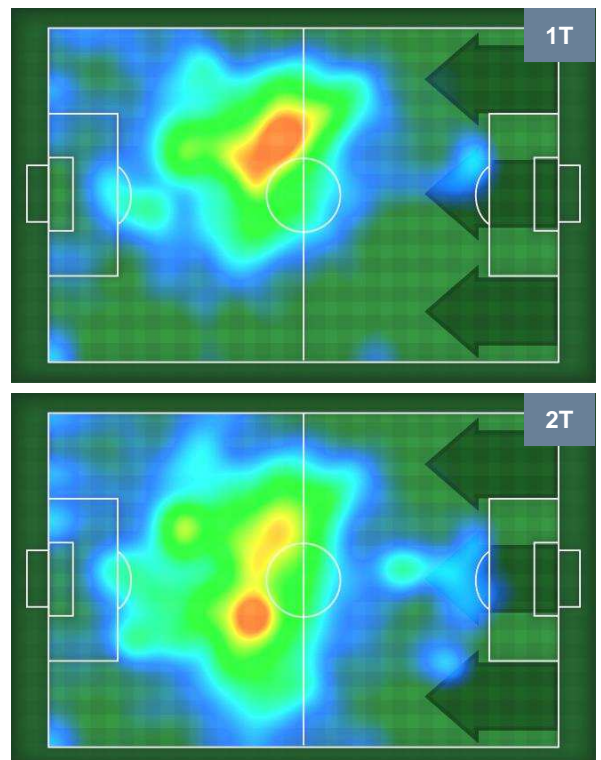
GIOVANNI SIMEONE		9
GENOA		GEN
Ruolo:	Attaccante	
Altezza:	1,8m	
Peso:	81 Kg	
Data Nascita:	05/07/1995	
Nazionalità:	ARG	
Jog 27% - Run 64% - Sprint 9% Km 10.875		
2.988	6.993	0.894
Statistiche		
Occasioni da gol	1	
Totale tiri	1	
Assist	2	
Azioni attacco	3	
Palle recuperate	1	
Minuti giocati	92'	

ALEJANDRO GOMEZ		10
ATALANTA		ATA
Ruolo:	Centrocampista	
Altezza:	1,65m	
Peso:	68 Kg	
Data Nascita:	15/02/1988	
Nazionalità:	ARG	
Jog 36% - Run 52% - Sprint 12% Km 8.317		
2.996	4.349	0.972
Statistiche		
Gol	3	
Occasioni da gol	4	
Totale tiri	4	
Tiri in porta (Gol)	4(3)	
Assist	2	
Azioni attacco	6	
Cross	2	
Palle recuperate	3	
Falli subiti	2	
Minuti giocati	83'	

HeatMap



HeatMap





REPORT STATISTICHE

SERIE A TIM 2016-2017

Giornata 30



Genova, 02/04/2017

STADIO LUIGI FERRARIS 15:00

GENOA



GEN

0

5

ATA



ATALANTA

I dati statistici sopra riportati sono da intendersi definitivi decorse 24 ore dalla fine della partita.

Le sanzioni disciplinari sono officiose, come risultate dal rilevamento in tempo reale durante la gara e saranno ufficializzate al momento dell'omologazione da parte degli organi competenti.

Nel caso di gol di dubbia attribuzione, la Lega Serie A ufficializzerà il marcatore il giorno successivo ad ogni turno di campionato

Il dato del possesso palla è rilevato in diretta attraverso il mezzo televisivo, con una stima di errore del 5% dovuta a stacchi di immagine e replay.