

ATALANTA



ATA 3

3 LAZ

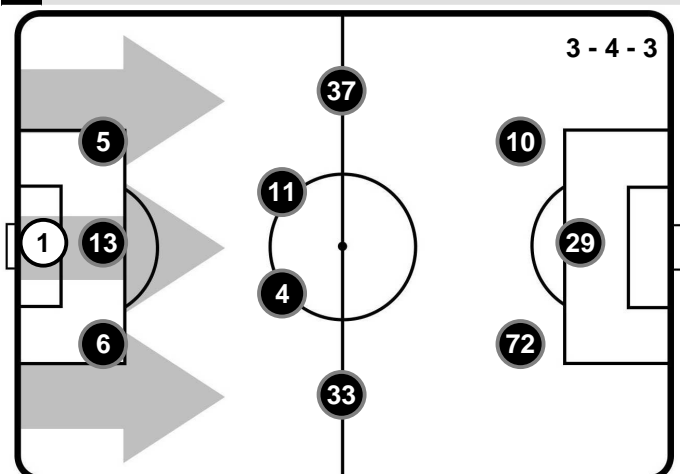


LAZIO

## FORMAZIONI

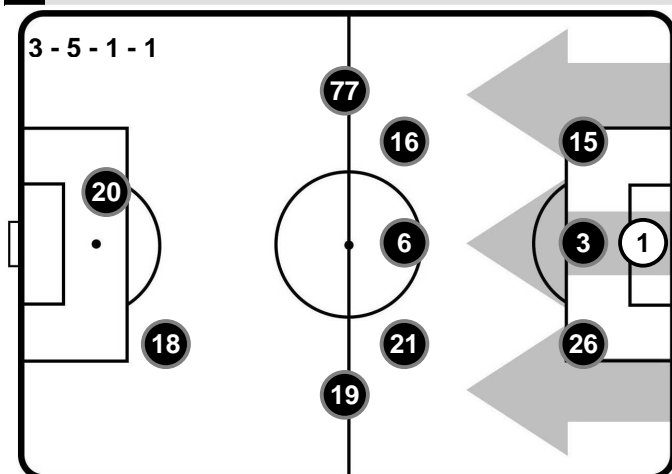
### ATALANTA

- 1 ETRIT BERISHA (P)
- 6 JOSE' PALOMINO
- 13 MATTIA CALDARA
- 5 ANDREA MASIELLO
- 33 HANS HATEBOER
- 4 BRYAN CRISTANTE
- 11 REMO FREULER
- 37 LEONARDO SPINAZZOLA
- 72 JOSIP ILICIC
- 29 ANDREA PETAGNA
- 10 ALEJANDRO GOMEZ



### LAZIO

- 1 THOMAS STRAKOSHA (P)
- 15 BASTOS
- 3 STEFAN DE VRIJ
- 26 STEFAN RADU
- 77 ADAM MARUSIC
- 16 MARCO PAROLO
- 6 LUCAS LEIVA
- 21 SERGEJ MILINKOVIC-SAVIC
- 19 SENAD LULIC
- 18 LUIS ALBERTO
- 20 FELIPE CAICEDO



### A disposizione

- 31 FRANCESCO ROSSI
- 91 PIERLUIGI GOLLINI
- 3 RAFAEL TOLOI
- 7 RICCARDO ORSOLINI
- 8 ROBIN GOSENS
- 9 ANDREAS CORNELIUS
- 20 LUCA VIDO
- 21 TIMOTHY CASTAGNE
- 27 JASMIN KURTIC
- 28 GIANLUCA MANCINI
- 32 NICOLAS HAAS
- 88 JOAO SCHMIDT

Allenatore: GIAN PIERO GASPERINI

### A disposizione

- 23 GUIDO GUERRIERI
- 25 IVAN VARGIC
- 4 GIL PATRIC
- 5 JORDAN LUKAKU
- 8 DUSAN BASTA
- 10 FELIPE ANDERSON
- 13 WALLACE
- 27 LUIZ FELIPE
- 29 SIMONE PALOMBI
- 30 PEDRO NETO
- 66 BRUNO JORDAO
- 96 ALESSANDRO MURGIA

Allenatore: SIMONE INZAGHI

Arbitro: MASSIMILIANO IRRATI  
 Guardalinee: FILIPPO MELI  
 Guardalinee: RICCARDO DI FIORE  
 Quarto Uomo: GIANLUCA MANGANIELLO  
 V.A.R.: GIANLUCA ROCCHI  
 A.V.A.R.: GIORGIO SCHENONE

ATALANTA



ATA 3

3 LAZ



LAZIO

## CRONOLOGIA

ATA

1T 0' | 45' 2T 46' | 90+4'

LAZ

ATALANTA

3

LAZIO

3

M. CALDARA	19'		
J. ILICIC	22'		
			27' S. MILINKOVIC-SAVIC
			35' S. MILINKOVIC-SAVIC
			49' BASTOS
J. ILICIC	50'		
			54' WALLACE   BASTOS
R. TOLOI   J. PALOMINO	59'		
R. FREULER	63'		
J. KURTIC   A. PETAGNA	71'		
			75' FELIPE ANDERSON   L. LEIVA
			75' J. LUKAKU   S. LULIC
			79' LUIS ALBERTO
			80' WALLACE
H. HATEBOER	83'		

### Legenda:

Gol	Rigore	Ammonizione	Espulsione
Autogol	Rigore sbagliato	Doppia Ammonizione	Sostituzione

**ATALANTA**

**ATA 3**
**3 LAZ**

**LAZIO**

## TEMPO DI GIOCO



Effettivo: 47%



## POSSESSO PALLA

Tempo Effettivo 44'11

**22'20 (51%)**
**21'51 (49%)**

ATALANTA

LAZIO

Totale 22'20

**9'14 (41%)**
**13'06 (59%)**

 PROPRIA  
META' CAMPO

ATALANTA

 META' CAMPO  
AVVERSARIA

Totale 21'51

**13'13 (60%)**
**8'38 (40%)**

 PROPRIA  
META' CAMPO

LAZIO

 META' CAMPO  
AVVERSARIA

## POSSESSO PALLA PER QUARTI

1T	0'-15'	2T	0'-15'
4'42	4'06	2'54	2'21
	16'-30'		16'-30'
4'29	2'15	2'09	3'36
	31'-45'		31'-48'
3'03	4'49	5'03	4'44

## STATISTICHE SQUADRE

	ATA	LAZ
Totale tiri	9	8
Tiri in porta (Gol)	6(3)	5(3)
Tiri in porta su azione da palla inattiva	0	
Tiri in porta diretti da palla inattiva	1	
Tiri in porta da area	6	2
Tiri fuori	3	3
Tiri fuori su azione da palla inattiva		1
Occasioni da gol	7	6
Assist	2	2
Fuorigioco	2	
Corner	5	7
Falli fatti	5	12
Palle perse	44	44
Palle recuperate	30	31
Azioni manovrate	20	20
Ripartenze da recupero	4	6
Lanci Lunghi	15	19
Azioni Pressing	16	12
Passaggi sbagliati	32	35
Parate	1	3
Rigori (segnati)	1 (1)	

**ATALANTA**

**ATA 3**
**3 LAZ**

**LAZIO**

## STATISTICHE GIOCATORE

ATALANTA		MIN	GS	AUT	PA	PI	PPU	AMM	DAM	ESP
1	E. BERISHA	94'	3		1					
6	J. PALOMINO	59'						1	2	2
13	M. CALDARA	94'	1		1		1			3
5	A. MASIELLO	94'							1	
33	H. HATEBOER	94'						1	2	5
4	B. CRISTANTE	94'			1		1			7
11	R. FREULER	94'						1	2	3
37	L. SPINAZZOLA	94'						2		1
72	J. ILICIC	94'	2		2	1	2			2
29	A. PETAGNA	71'					1	1		1
10	A. GOMEZ	94'			2	2	3	1	1	4
3	R. TOLOI	35'								3
27	J. KURTIC	23'								2

LAZIO		MIN	GS	AUT	PA	PI	PPU	AMM	DAM	ESP
1	T. STRAKOSHA	94'	3		3					
15	BASTOS	54'				1	1			2
3	S. DE VRIJ	94'								2
26	S. RADU	94'							1	2
77	A. MARUSIC	94'							1	2
16	M. PAROLO	94'					1	1	2	2
6	L. LEIVA	75'			1		1			4
21	S. MILINKOVIC-SAVIC	94'	2		2				1	5
19	S. LULIC	75'						2	1	1
18	LUIS ALBERTO	94'	1		1	2	1			3
20	F. CAICEDO	94'			1		1		4	1
5	J. LUKAKU	19'								2
10	FELIPE ANDERSON	19'								2
13	WALLACE	40'							1	2

### Legenda

**MIN :** Minuti giocati  
**TP :** Tiri in porta  
**AS :** Assist  
**FS :** Falli subiti  
**AMM :** Ammonizioni  
**GS :** Gol subiti  
**PPU :** Parate da punizione diretta

**G :** Gol  
**TF :** Tiri fuori  
**CR :** Cross  
**PR :** Palle recuperate  
**DAM :** Doppia ammonizione  
**PA :** Parate

**AUT :** Autogol  
**OG :** Occasioni da gol  
**FF :** Falli fatti  
**PP :** Palle perse  
**ESP :** Espulsioni  
**PI :** Parate da palla inattiva

## RANKING GIOCATORI

### Tiri in porta (Gol)

1	A. GOMEZ	ATA	2(0)
2	J. ILICIC	ATA	2(2)
3	S. MILINKOVIC-SAVIC	LAZ	2(2)
4	F. CAICEDO	LAZ	1(0)
5	M. CALDARA	ATA	1(1)

### Tiri fuori

1	A. GOMEZ	ATA	2
2	LUIS ALBERTO	LAZ	2
3	BASTOS	LAZ	1
4	J. ILICIC	ATA	1

### Occasioni da gol

1	A. GOMEZ	ATA	3
2	J. ILICIC	ATA	2
3	S. MILINKOVIC-SAVIC	LAZ	2
4	BASTOS	LAZ	1
5	F. CAICEDO	LAZ	1

### Assist

1	F. CAICEDO	LAZ	1
2	A. GOMEZ	ATA	1
3	M. PAROLO	LAZ	1
4	A. PETAGNA	ATA	1

### Cross

1	S. LULIC	LAZ	2
2	L. SPINAZZOLA	ATA	2
3	R. FREULER	ATA	1
4	A. GOMEZ	ATA	1
5	LUIS ALBERTO	LAZ	1

### Palle recuperate

1	B. CRISTANTE	ATA	7
2	S. LULIC	LAZ	6
3	H. HATEBOER	ATA	5
4	S. MILINKOVIC-SAVIC	LAZ	5
5	A. GOMEZ	ATA	4

### Palle perse

1	L. SPINAZZOLA	ATA	8
2	J. ILICIC	ATA	7
3	LUIS ALBERTO	LAZ	7
4	S. MILINKOVIC-SAVIC	LAZ	7
5	A. PETAGNA	ATA	7

### Falli fatti

1	F. CAICEDO	LAZ	4
2	BASTOS	LAZ	2
3	J. PALOMINO	ATA	2
4	M. PAROLO	LAZ	2
5	B. CRISTANTE	ATA	1

### Falli subiti

1	A. GOMEZ	ATA	4
2	R. FREULER	ATA	2
3	H. HATEBOER	ATA	2
4	J. PALOMINO	ATA	2
5	F. CAICEDO	LAZ	1

ATALANTA



ATA 3

3 LAZ



LAZIO

## RANKING GIOCATORI (Performance Chilometriche-Velocistiche)

### Jog - Run - Sprint (km)

Rank	Player	totale km	
1	REMO FREULER	12.119	
	2.427	8.523	1.169
2	BRYAN CRISTANTE	11.877	
	2.367	8.663	0.847
3	JOSIP ILICIC	11.4	
	2.393	7.972	1.035
4	HANS HATEBOER	11.169	
	2.399	7.457	1.313
5	MATTIA CALDARA	11.013	
	2.76	7.733	0.52

### Velocità media in Run (km/h)

Rank	Player	Team	Velocity (km/h)
1	J. KURTIC	ATA	8.3
2	R. FREULER	ATA	7.9
3	B. CRISTANTE	ATA	7.8
4	A. PETAGNA	ATA	7.6
5	J. ILICIC	ATA	7.5

### Velocità in Sprint (km/h)

Rank	Player	Team	Velocity (km/h)
1	H. HATEBOER	ATA	33.27
2	L. SPINAZZOLA	ATA	31.75
3	R. FREULER	ATA	31.43
4	A. GOMEZ	ATA	31.26

### Jog - Run - Sprint (km)

Rank	Player	totale km	
1	MARCO PAROLO	12.621	
	2.39	8.954	1.277
2	SERGEJ MILINKOVIC-SAVIC	11.865	
	1.995	8.929	0.941
3	STEFAN DE VRIJ	10.943	
	2.376	7.743	0.824
4	ADAM MARUSIC	10.826	
	2.366	7.302	1.158
5	STEFAN RADU	10.782	
	2.575	7.598	0.609

### Velocità media in Run (km/h)

Rank	Player	Team	Velocity (km/h)
1	M. PAROLO	LAZ	8.4
2	S. MILINKOVIC-SAVIC	LAZ	8.1
3	L. LEIVA	LAZ	7.8
4	BASTOS	LAZ	7.7
5	J. LUKAKU	LAZ	7.6

### Velocità in Sprint (km/h)

Rank	Player	Team	Velocity (km/h)
1	A. MARUSIC	LAZ	31.08
2	L. LEIVA	LAZ	30.77
3	J. LUKAKU	LAZ	30.51
4	S. DE VRIJ	LAZ	30.16

## PERFORMANCE DI SQUADRA (Chilometriche-Velocistiche)

Distanza percorsa (Km)	111.081
Velocità Media (Km/h)	7

### Jog-Run-Sprint (km 111.081)

26.16	75.468	9.453
-------	--------	-------

Distanza percorsa (Km)	111.945
Velocità Media (Km/h)	7.1

### Jog-Run-Sprint (km 111.945)

25.025	77.817	9.103
--------	--------	-------

ATALANTA



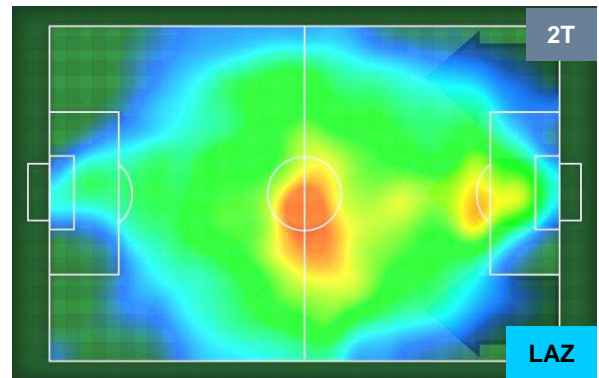
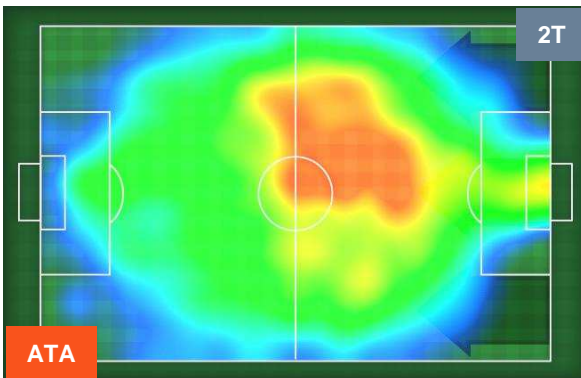
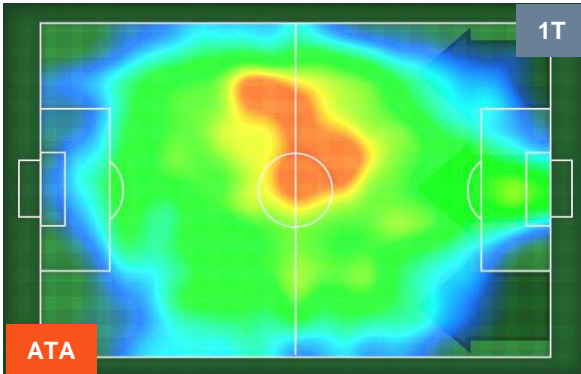
ATA 3

3 LAZ



LAZIO

### HEATMAP



ATALANTA



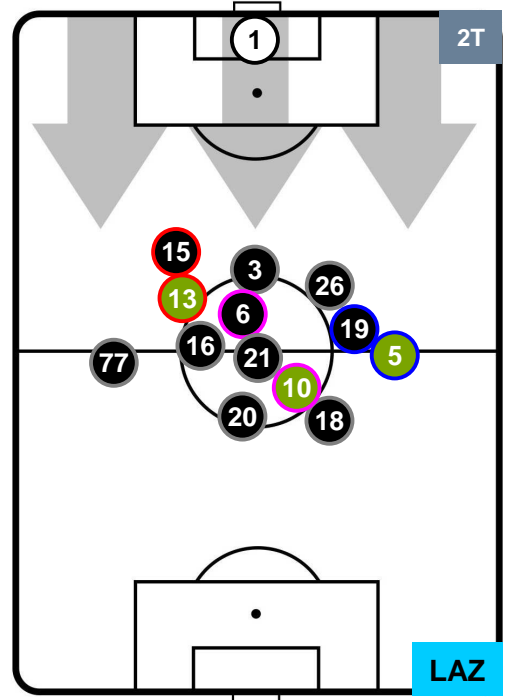
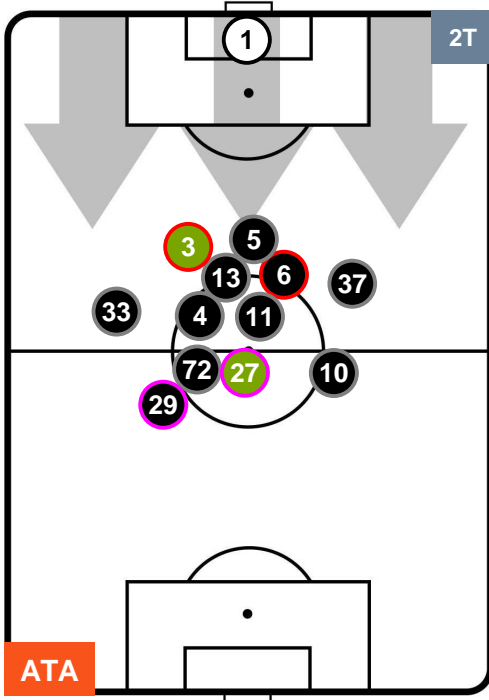
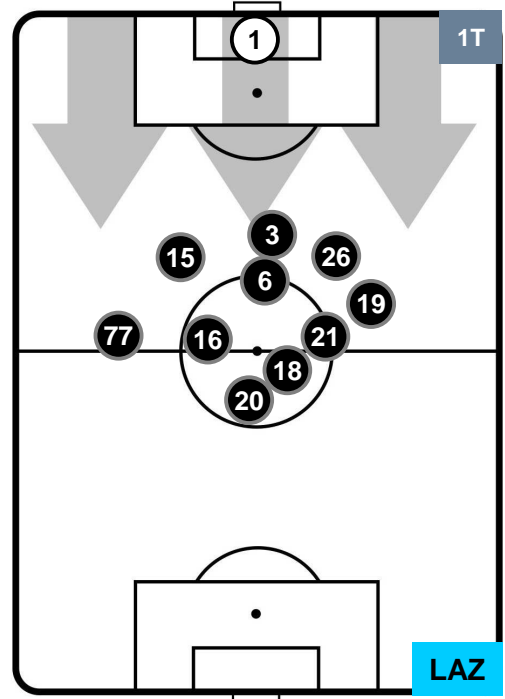
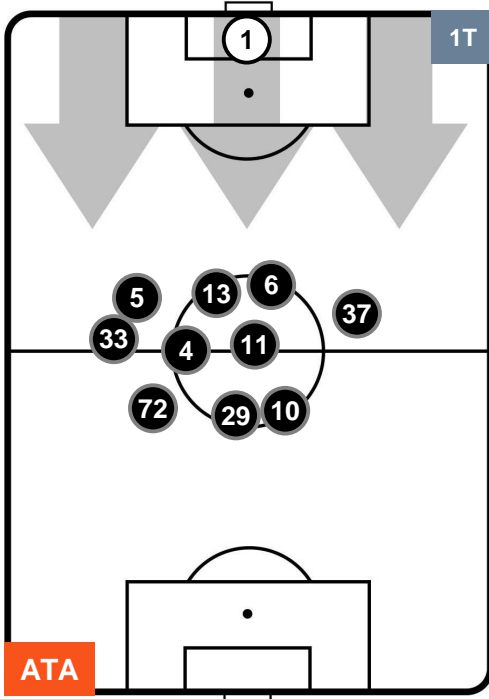
ATA 3

3 LAZ



LAZIO

POSIZIONI MEDIE



- Legenda:**
- 1ª Sostituzione ● Giocatore Entrato ● Giocatore Uscito
  - 2ª Sostituzione ● Giocatore Entrato ● Giocatore Uscito
  - 3ª Sostituzione ● Giocatore Entrato ● Giocatore Uscito
  - Giocatore Entrato in sostituzione di ●
  - Giocatore Entrato in sostituzione di ●

ATALANTA



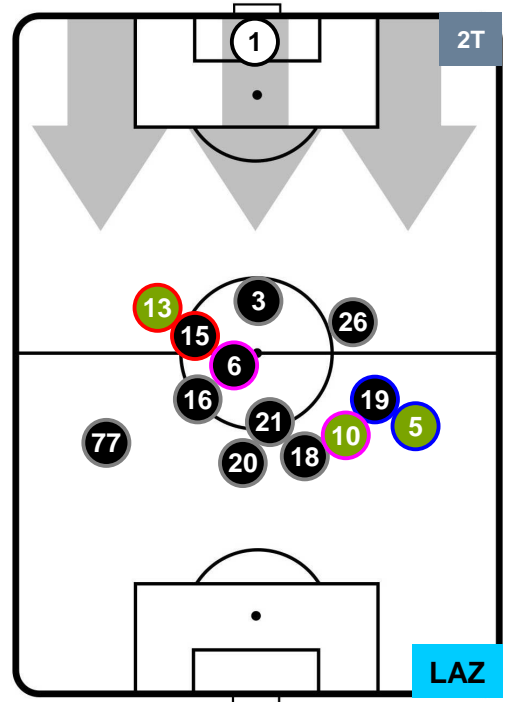
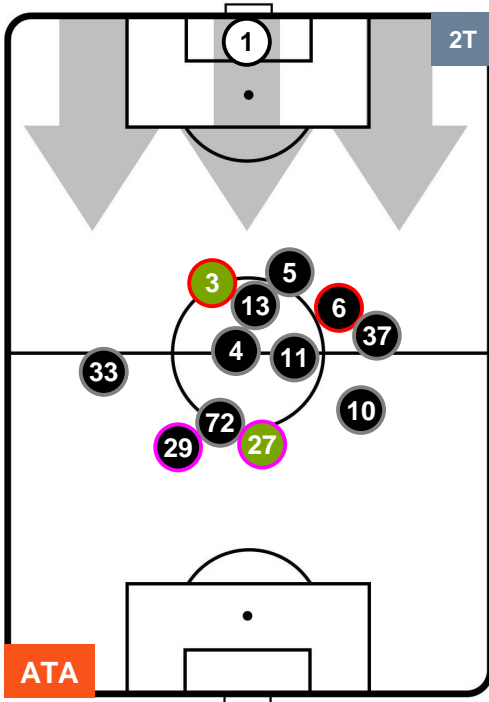
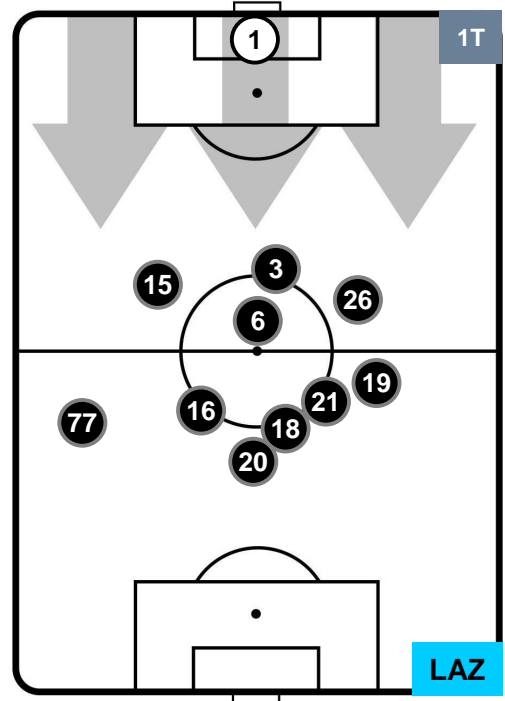
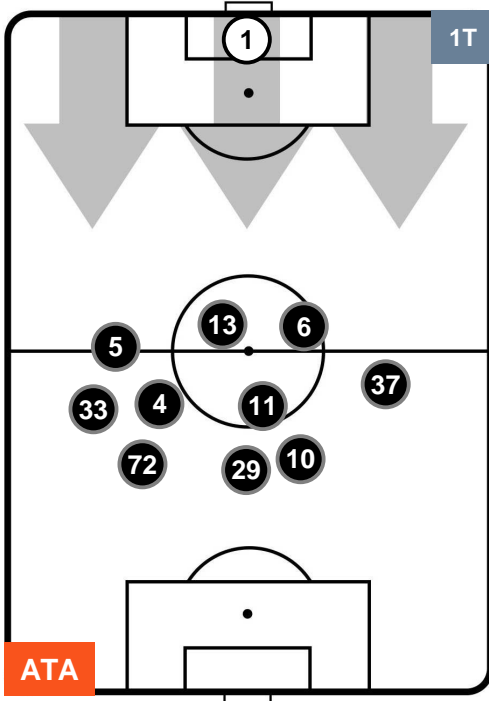
ATA 3

3 LAZ



LAZIO

## POSIZIONI MEDIE POSSESSO PALLA (proprio)



- Legenda:**
- 1ª Sostituzione    ● Giocatore Entrato    ● Giocatore Uscito
  - 2ª Sostituzione    ● Giocatore Entrato    ● Giocatore Uscito    ■ Giocatore Entrato in sostituzione di ●
  - 3ª Sostituzione    ● Giocatore Entrato    ● Giocatore Uscito    ■ Giocatore Entrato in sostituzione di ●



ATALANTA



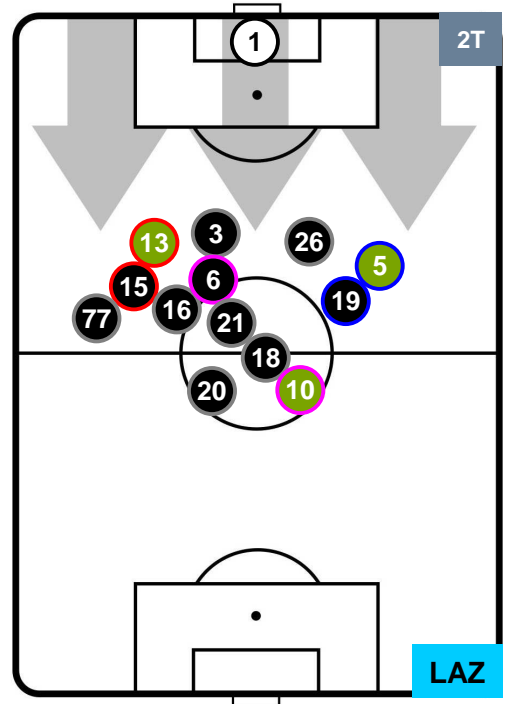
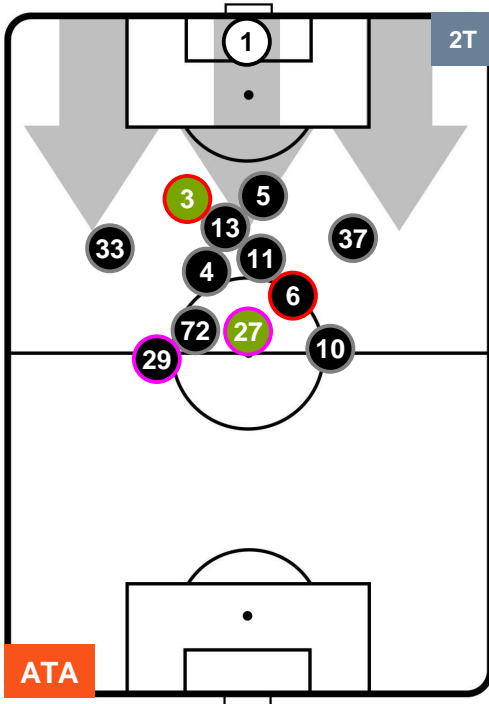
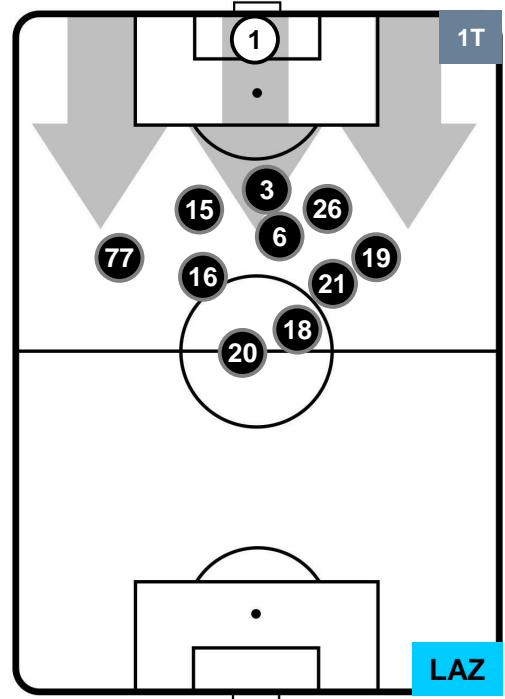
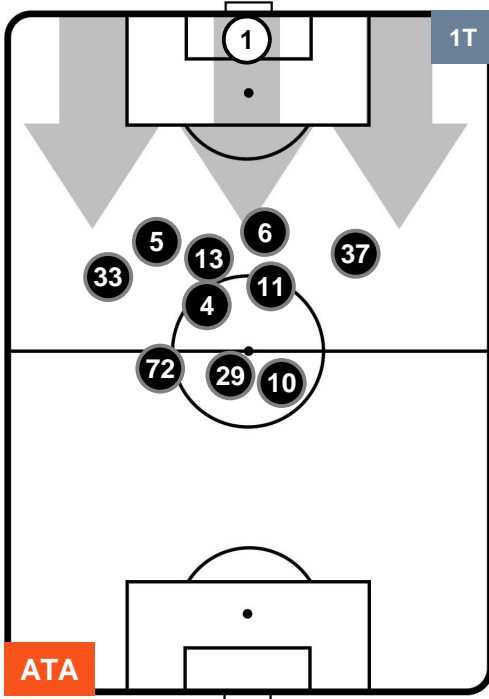
ATA 3

3 LAZ



LAZIO

POSIZIONI MEDIE POSSESSO PALLA (avversario)



- Legenda:**
- 1ª Sostituzione    ● Giocatore Entrato    ● Giocatore Uscito
  - 2ª Sostituzione    ● Giocatore Entrato    ● Giocatore Uscito    ■ Giocatore Entrato in sostituzione di ●
  - 3ª Sostituzione    ● Giocatore Entrato    ● Giocatore Uscito    ■ Giocatore Entrato in sostituzione di ●

ATALANTA



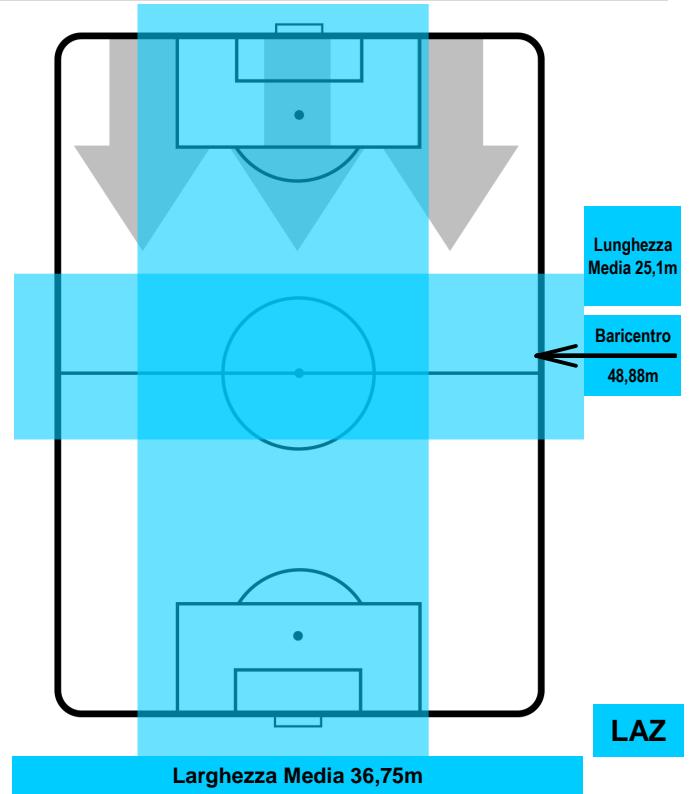
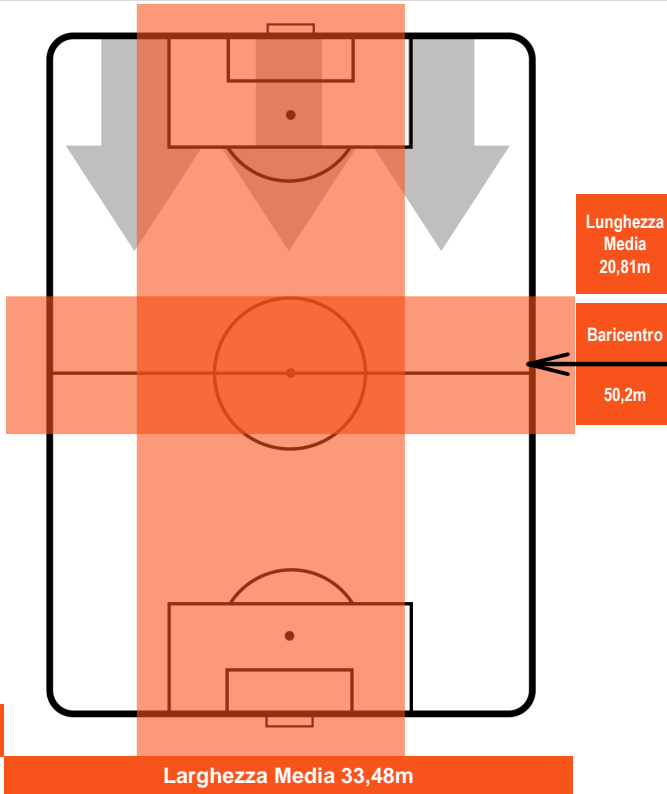
ATA 3

3 LAZ

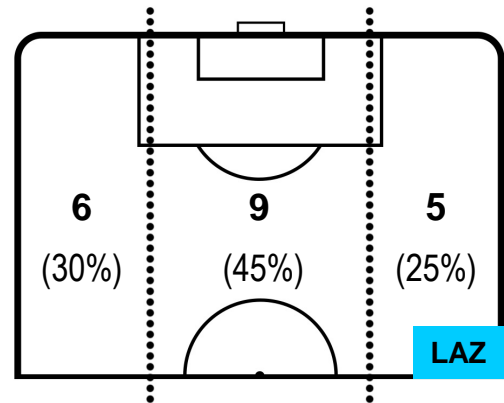
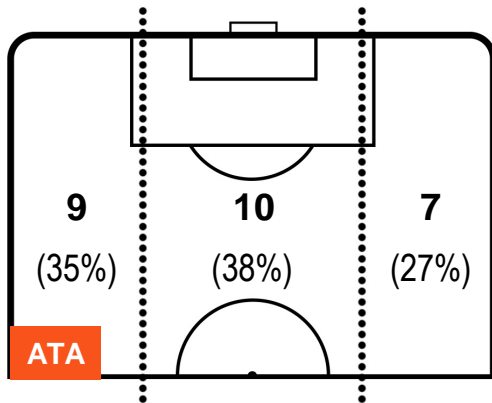


LAZIO

## BARICENTRO



## BILANCIAMENTO OFFENSIVO



ATALANTA



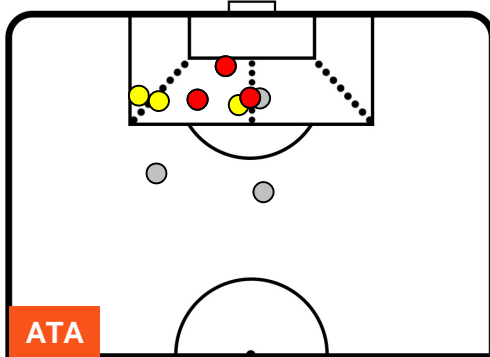
ATA 3

3 LAZ

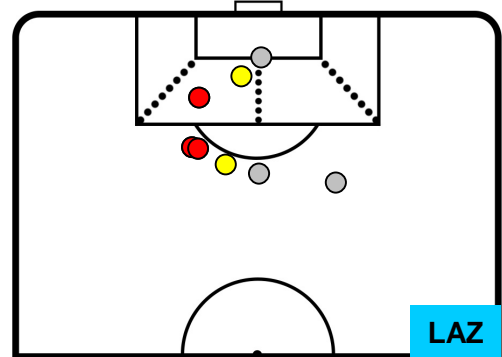


LAZIO

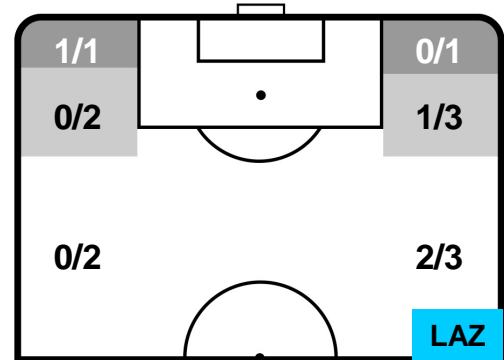
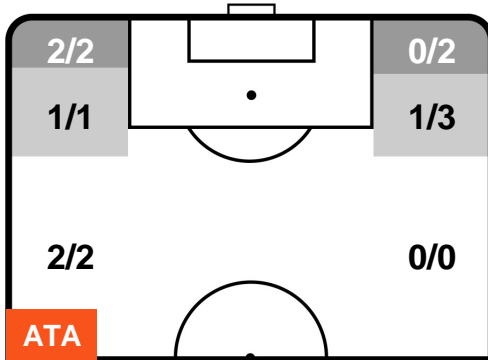
ZONE DI TIRO



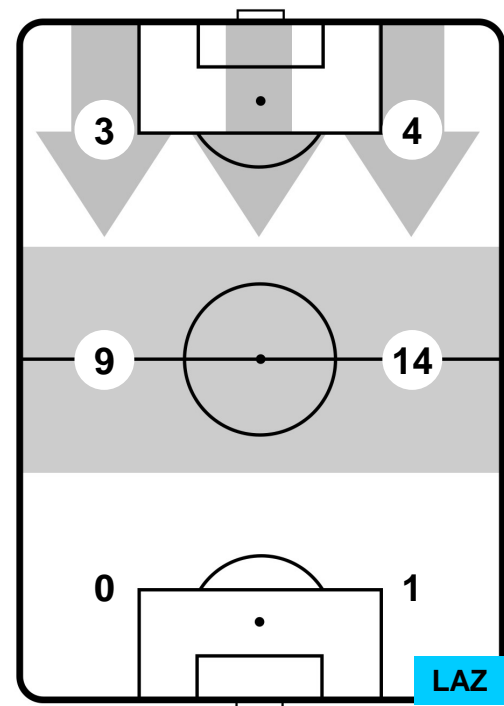
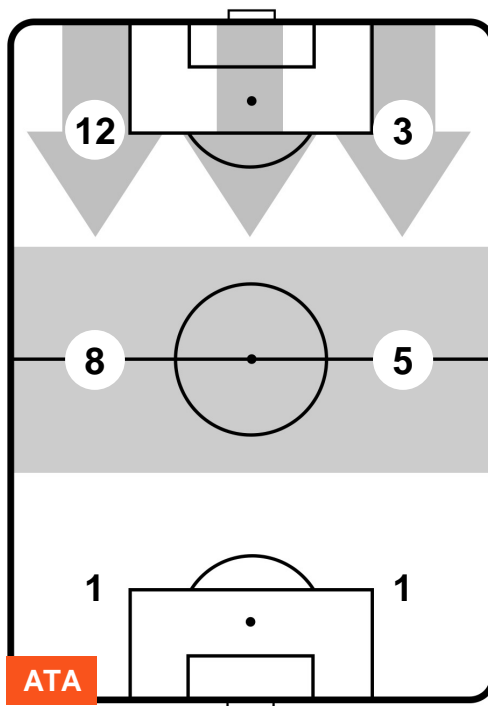
3	Gol	3
6	In porta	5
3	Fuori Porta	3



CROSS IN GIOCO



PALLE RECUPERATE



ATALANTA



ATA 3

3 LAZ

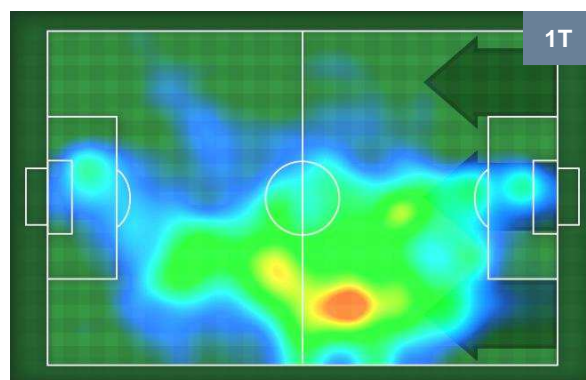
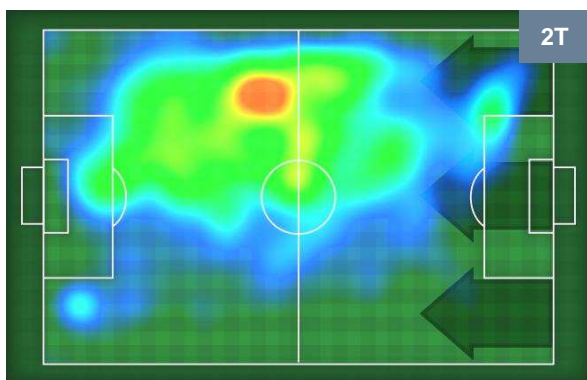


LAZIO

## MVP (Most Valuable Player)

<b>JOSIP ILICIC</b>		<b>72</b>
<b>ATALANTA</b>		<b>ATA</b>
Ruolo:	Attaccante	
Altezza:	1,9m	
Peso:	79 Kg	
Data Nascita:	29/01/1988	
Nazionalità:	SVN	
Jog 21% - Run 70% - Sprint 9%		Km 11.4
2.393	7.972	1.035
Statistiche		
Gol	2	
Occasioni da gol	2	
Totale tiri	3	
Tiri in porta (Gol)	2(2)	
Azioni attacco	3	
Palle recuperate	2	
Minuti giocati	94'	
HeatMap		

<b>SERGEJ MILINKOVIC-SAVIC</b>		<b>21</b>
<b>LAZIO</b>		<b>LAZ</b>
Ruolo:	Centrocampista	
Altezza:	1,92m	
Peso:	82 Kg	
Data Nascita:	27/02/1995	
Nazionalità:	SRB	
Jog 17% - Run 75% - Sprint 8%		Km 11.865
1.995	8.929	0.941
Statistiche		
Gol	2	
Occasioni da gol	2	
Totale tiri	2	
Tiri in porta (Gol)	2(2)	
Azioni attacco	3	
Palle recuperate	5	
Minuti giocati	94'	
HeatMap		



**ATALANTA****ATA****3****3****LAZ****LAZIO**

I dati statistici sopra riportati sono da intendersi definitivi decorse 24 ore dalla fine della partita.

Le sanzioni disciplinari sono officiose, come risultate dal rilevamento in tempo reale durante la gara e saranno ufficializzate al momento dell'omologazione da parte degli organi competenti.

Nel caso di gol di dubbia attribuzione, la Lega Serie A ufficializzerà il marcatore il giorno successivo ad ogni turno di campionato

Il dato del possesso palla è rilevato in diretta attraverso il mezzo televisivo, con una stima di errore del 5% dovuta a stacchi di immagine e replay.