

ROMA



ROM 1

2 ATA

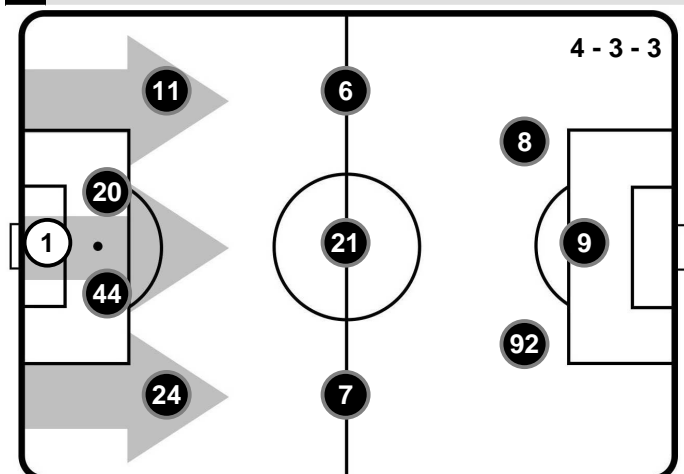


ATALANTA

## FORMAZIONI

### ROMA

- 1 ALISSON (P)
- 24 ALESSANDRO FLORENZI
- 44 KOSTAS MANOLAS
- 20 FEDERICO FAZIO
- 11 ALEKSANDAR KOLAROV
- 7 LORENZO PELLEGRINI
- 21 MAXIME GONALONS
- 6 KEVIN STROOTMAN
- 92 STEPHAN EL SHAARAWY
- 9 EDIN DZEKO
- 8 DIEGO PEROTTI



### A disposizione

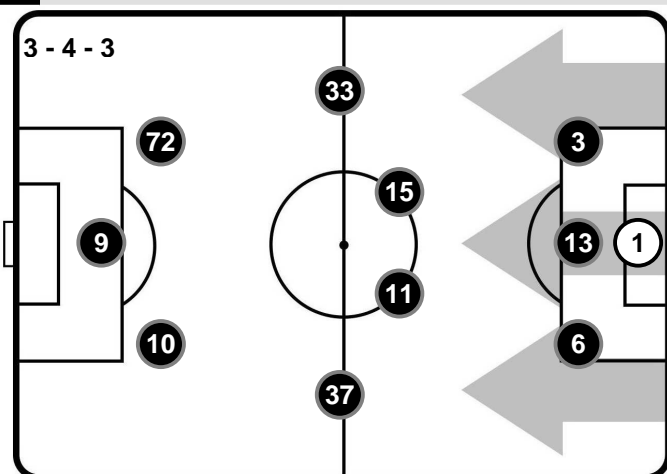
- 18 BOGDAN LOBONT
- 28 LUKASZ SKORUPSKI
- 5 JUAN JESUS
- 14 PATRIK SCHICK
- 15 HECTOR MORENO
- 17 CENGIZ UNDER
- 25 BRUNO PERES
- 30 GERSON
- 33 EMERSON
- 55 LEANDRO CASTAN

Allenatore: EUSEBIO DI FRANCESCO

Arbitro: MARCO GUIDA  
 Guardalinee: CLAUDIO LA ROCCA  
 Guardalinee: STEFANO LIBERTI  
 Quarto Uomo: LUCA PAIRETTO  
 V.A.R.: GIANLUCA ROCCHI  
 A.V.A.R.: FABRIZIO POSADO

### ATALANTA

- 1 ETRIT BERISHA (P)
- 3 RAFAEL TOLOI
- 13 MATTIA CALDARA
- 6 JOSE' PALOMINO
- 33 HANS HATEBOER
- 15 MARTEN DE ROON
- 11 REMO FREULER
- 37 LEONARDO SPINAZZOLA
- 72 JOSIP ILICIC
- 9 ANDREAS CORNELIUS
- 10 ALEJANDRO GOMEZ



### A disposizione

- 31 FRANCESCO ROSSI
- 91 PIERLUIGI GOLLINI
- 4 BRYAN CRISTANTE
- 5 ANDREA MASIELLO
- 7 RICCARDO ORSOLINI
- 8 ROBIN GOSENS
- 20 LUCA VIDO
- 21 TIMOTHY CASTAGNE
- 27 JASMIN KURTIC
- 28 GIANLUCA MANCINI
- 29 ANDREA PETAGNA
- 32 NICOLAS HAAS

Allenatore: GIAN PIERO GASPERINI

ROMA



ROM 1

2 ATA



ATALANTA

## CRONOLOGIA

ROM

1T 0' | 45+1' | 2T 46' | 90+3'

ATA

ROMA

ATALANTA

1

2

		14'	A. CORNELIUS	
		19'	M. DE ROON	
		28'	M. DE ROON	
		30'	M. CALDARA	
		45'	M. DE ROON	
		Int	B. CRISTANTE   J. ILICIC	
	P. SCHICK   L. PELLEGRINI	51'		
	E. DZEKO	56'		
	CENGIZ UNDER   K. STROOTMAN	76'		
	BRUNO PERES   A. FLORENZI	83'		
	F. FAZIO	90+3'		

### Legenda:

Gol	Rigore	Ammonizione	Espulsione
Autogol	Rigore sbagliato	Doppia Ammonizione	Sostituzione

ROMA


**ROM 1**
**2 ATA**


ATALANTA

## TEMPO DI GIOCO



Effettivo: 56%



## POSSESSO PALLA

Tempo Effettivo 52'39

**34'05 (65%)**
**18'34 (35%)**

ROMA

ATALANTA

Totale 34'05

**13'04 (38%)**
**21'01 (62%)**

 PROPRIA  
META' CAMPO

ROMA

 META' CAMPO  
AVVERSARIA

Totale 18'34

**12'50 (69%)**
**5'44 (31%)**

 PROPRIA  
META' CAMPO

ATALANTA

 META' CAMPO  
AVVERSARIA

## POSSESSO PALLA PER QUARTI

1T	0'-15'	2T	0'-15'
<b>3'57</b>	<b>3'36</b>	<b>5'21</b>	<b>2'36</b>
	16'-30'		16'-30'
<b>6'07</b>	<b>4'18</b>	<b>6'41</b>	<b>2'38</b>
	31'-45'		31'-48'
<b>5'03</b>	<b>2'38</b>	<b>6'55</b>	<b>2'48</b>

## STATISTICHE SQUADRE

	ROM	ATA
Totale tiri	16	10
Tiri in porta (Gol)	7(1)	4(2)
Tiri in porta su azione da palla inattiva		1
Tiri in porta da area	4	3
Tiri fuori	9	6
Tiri fuori su azione da palla inattiva	1	2
Occasioni da gol	12	8
Assist	3	2
Fuorigioco	1	1
Corner	12	7
Falli fatti	12	6
Palle perse	43	29
Palle recuperate	35	33
Azioni manovrate	25	5
Contropiede		1
Ripartenze da recupero	1	4
Lanci Lunghi	16	37
Azioni Pressing	5	4
Passaggi sbagliati	39	27
Parate	1	4


**ROM 1**
**2 ATA**

**ATALANTA**

## STATISTICHE GIOCATORE

ROMA		MIN	GS	AUT	PA	PI	PPU	AMM	DAM	ESP																
1	ALISSON	94'	2		1																					
		MIN	G	AUT	TP	TF	OG	AS	CR	FF	FS	PR	PP	AMM	DAM	ESP										
24	A. FLORENZI	84'				1		1	1	2	1	4	6													
44	K. MANOLAS	94'				1						9	3													
20	F. FAZIO	94'										4	2	1												
11	A. KOLAROV	94'				2	2		2	1	1	3	6													
7	L. PELLEGRINI	52'			1				1	1	1	2	2													
21	M. GONALONS	94'								2		5	5													
6	K. STROOTMAN	77'								1		4	3													
92	EL SHAARAWY	94'			3		3	2	2	2	2	2	4													
9	E. DZEKO	94'	1		2	4	6			1		1	5													
8	D. PEROTTI	94'			1	1	1		3	1	1		3													
14	P. SCHICK	42'								1			4													
17	CENGIZ UNDER	17'																								
25	BRUNO PERES	10'							2																	

ATALANTA		MIN	GS	AUT	PA	PI	PPU	AMM	DAM	ESP																
1	E. BERISHA	94'	1		4																					
		MIN	G	AUT	TP	TF	OG	AS	CR	FF	FS	PR	PP	AMM	DAM	ESP										
3	R. TOLOI	94'									1	4	2													
13	M. CALDARA	94'								1	3	2		1												
6	J. PALOMINO	94'									1	1	1													
33	H. HATEBOER	94'									1	4	3													
15	M. DE ROON	45'	1		1		1			2		3	1		1											
11	R. FREULER	94'			1		1			1	2	2	3													
37	L. SPINAZZOLA	94'									1	5	5													
72	J. ILICIC	46'						1				3	3													
9	A. CORNELIUS	62'	1		1	2	3						2													
10	A. GOMEZ	70'			1	2	1	1		1	1	3	4													
4	B. CRISTANTE	48'				2	2			1	1	3														
5	A. MASIELLO	24'										3	2													
29	A. PETAGNA	32'											3													

### Legenda

**MIN :** Minuti giocati  
**TP :** Tiri in porta  
**AS :** Assist  
**FS :** Falli subiti  
**AMM :** Ammonizioni  
**GS :** Gol subiti  
**PPU :** Parate da punizione diretta

**G :** Gol  
**TF :** Tiri fuori  
**CR :** Cross  
**PR :** Palle recuperate  
**DAM :** Doppia ammonizione  
**PA :** Parate

**AUT :** Autogol  
**OG :** Occasioni da gol  
**FF :** Falli fatti  
**PP :** Palle perse  
**ESP :** Espulsioni  
**PI :** Parate da palla inattiva

## RANKING GIOCATORI

### Tiri in porta (Gol)

1	EL SHAARAWY	ROM	3(0)
2	E. DZEKO	ROM	2(1)
3	A. CORNELIUS	ATA	1(1)
4	M. DE ROON	ATA	1(1)
5	R. FREULER	ATA	1(0)

### Tiri fuori

1	E. DZEKO	ROM	4
2	A. CORNELIUS	ATA	2
3	B. CRISTANTE	ATA	2
4	A. GOMEZ	ATA	2
5	A. KOLAROV	ROM	2

### Occasioni da gol

1	E. DZEKO	ROM	6
2	A. CORNELIUS	ATA	3
3	EL SHAARAWY	ROM	3
4	B. CRISTANTE	ATA	2
5	A. KOLAROV	ROM	2

### Assist

1	EL SHAARAWY	ROM	2
2	A. FLORENZI	ROM	1
3	A. GOMEZ	ATA	1
4	J. ILICIC	ATA	1

### Cross

1	D. PEROTTI	ROM	3
2	BRUNO PERES	ROM	2
3	EL SHAARAWY	ROM	2
4	A. KOLAROV	ROM	2
5	A. FLORENZI	ROM	1

### Palle recuperate

1	K. MANOLAS	ROM	9
2	M. GONALONS	ROM	5
3	L. SPINAZZOLA	ATA	5
4	F. FAZIO	ROM	4
5	A. FLORENZI	ROM	4

### Palle perse

1	A. FLORENZI	ROM	6
2	A. KOLAROV	ROM	6
3	E. DZEKO	ROM	5
4	M. GONALONS	ROM	5
5	L. SPINAZZOLA	ATA	5

### Falli fatti

1	M. DE ROON	ATA	2
2	EL SHAARAWY	ROM	2
3	A. FLORENZI	ROM	2
4	M. GONALONS	ROM	2
5	M. CALDARA	ATA	1

### Falli subiti

1	M. CALDARA	ATA	3
2	EL SHAARAWY	ROM	2
3	R. FREULER	ATA	2
4	B. CRISTANTE	ATA	1
5	A. FLORENZI	ROM	1

ROMA



ROM 1

2 ATA



ATALANTA

## RANKING GIOCATORI (Performance Chilometriche-Velocistiche)

### Jog - Run - Sprint (km)

Rank	Player	totale km	
1	DIEGO PEROTTI	11.711	
	2.872	7.367	1.472
2	MAXIME GONALONS	11.476	
	2.431	8.09	0.955
3	FEDERICO FAZIO	10.635	
	2.662	7.097	0.876
4	ALEKSANDAR KOLAROV	10.445	
	2.366	6.997	1.082
5	STEPHAN EL SHAARAWY	10.326	
	2.88	6.449	0.997

### Velocità media in Run (km/h)

Rank	Player	Team	Speed (km/h)
1	L. PELLEGRINI	ROM	8.6
2	D. PEROTTI	ROM	8
3	M. GONALONS	ROM	7.9
4	K. STROOTMAN	ROM	7.8
5	P. SCHICK	ROM	7.7

### Velocità in Sprint (km/h)

Rank	Player	Team	Speed (km/h)
1	EL SHAARAWY	ROM	32.53
2	K. MANOLAS	ROM	32.27
3	F. FAZIO	ROM	30.88
4	E. DZEKO	ROM	30.8

### Jog - Run - Sprint (km)

Rank	Player	totale km	
1	REMO FREULER	11.889	
	2.476	8.363	1.05
2	HANS HATEBOER	11.139	
	2.401	7.698	1.04
3	LEONARDO SPINAZZOLA	10.858	
	2.591	7.143	1.124
4	RAFAEL TOLOI	10.803	
	2.689	7.406	0.708
5	JOSE' PALOMINO	10.495	
	2.808	7.101	0.586

### Velocità media in Run (km/h)

Rank	Player	Team	Speed (km/h)
1	R. FREULER	ATA	8.1
2	J. ILICIC	ATA	8.1
3	B. CRISTANTE	ATA	8
4	A. CORNELIUS	ATA	7.9
5	M. DE ROON	ATA	7.9

### Velocità in Sprint (km/h)

Rank	Player	Team	Speed (km/h)
1	L. SPINAZZOLA	ATA	32.36
2	A. CORNELIUS	ATA	32.31
3	J. ILICIC	ATA	31.64
4	A. PETAGNA	ATA	30.94

## PERFORMANCE DI SQUADRA (Chilometriche-Velocistiche)

Distanza percorsa (Km) 108.079

Velocità Media (Km/h) 7.1

### Jog-Run-Sprint (km 108.079)

26.893	70.677	10.509
--------	--------	--------

Distanza percorsa (Km) 104.184

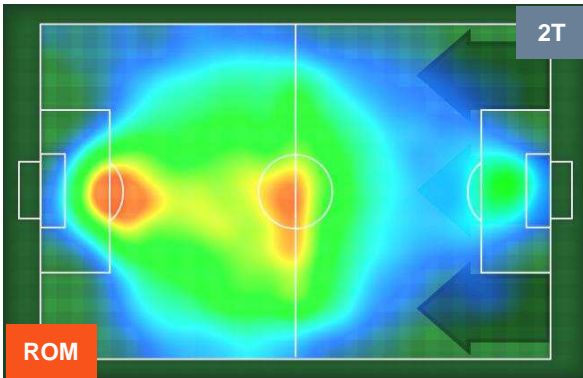
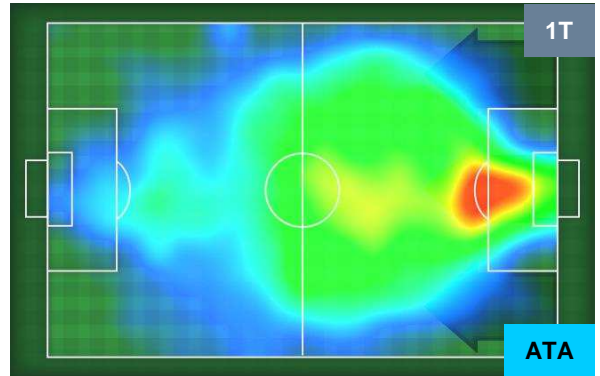
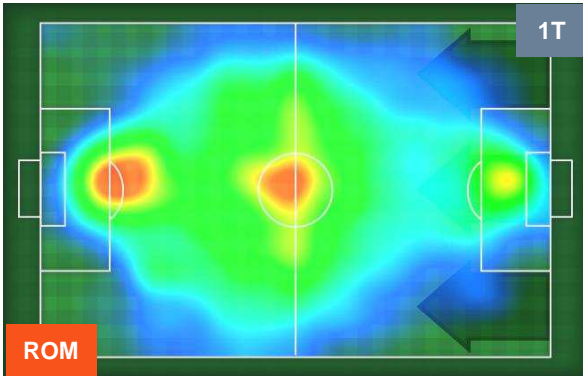
Velocità Media (Km/h) 7.1

### Jog-Run-Sprint (km 104.184)

25.177	70.178	8.829
--------	--------	-------

ROMA  **ROM 1**      **2** **ATA**  ATALANTA

### HEATMAP



ROMA



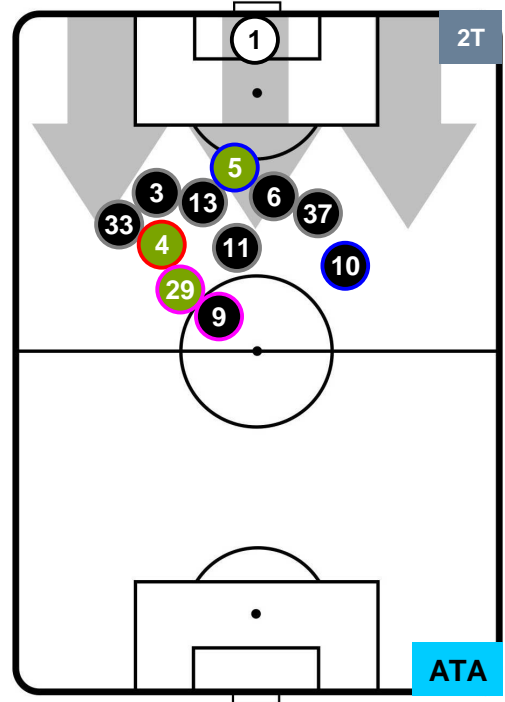
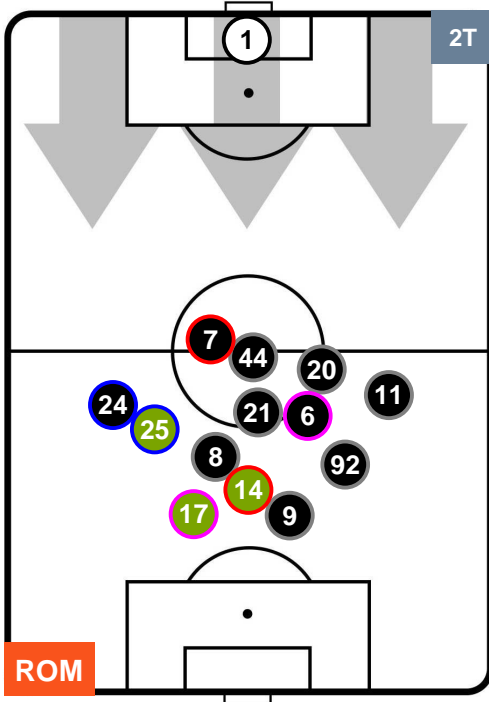
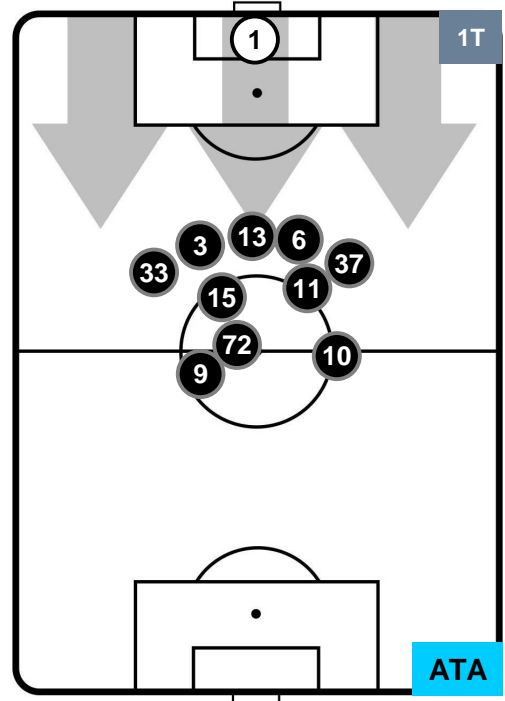
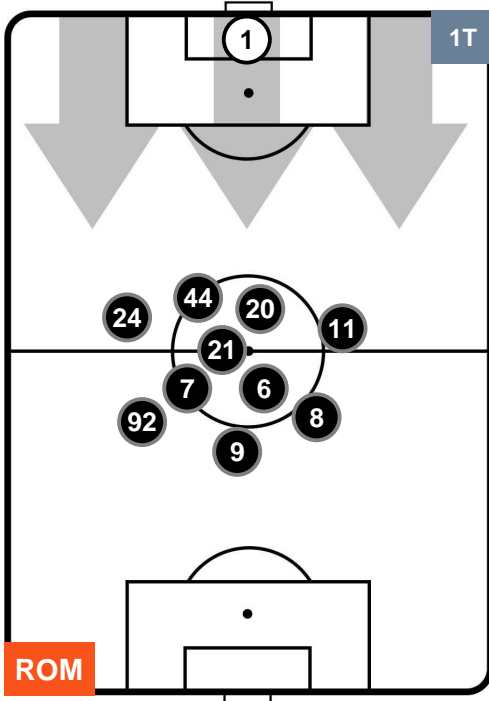
ROM 1

2 ATA



ATALANTA

## POSIZIONI MEDIE



- Legenda:**
- 1ª Sostituzione    ● Giocatore Entrato    ● Giocatore Uscito
  - 2ª Sostituzione    ● Giocatore Entrato    ● Giocatore Uscito    ■ Giocatore Entrato in sostituzione di ●
  - 3ª Sostituzione    ● Giocatore Entrato    ● Giocatore Uscito    ■ Giocatore Entrato in sostituzione di ●

ROMA



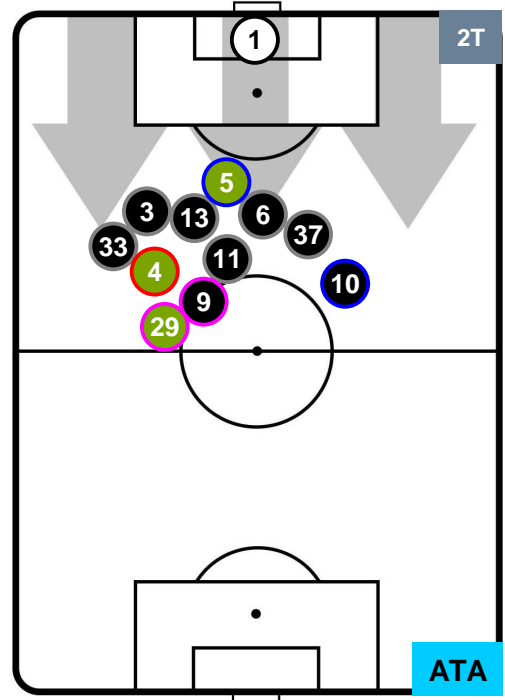
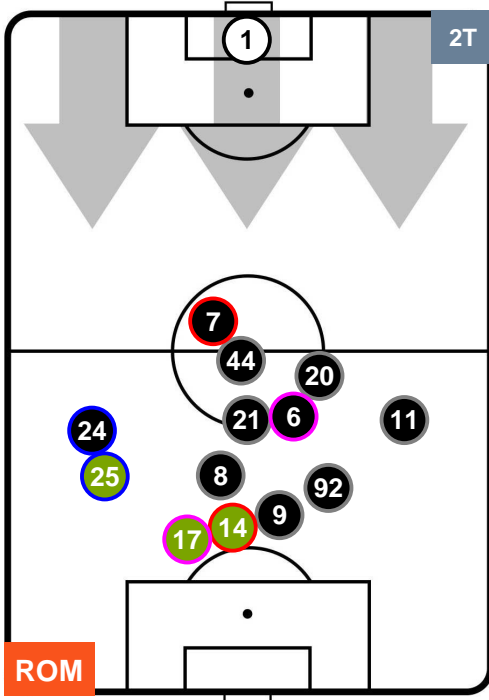
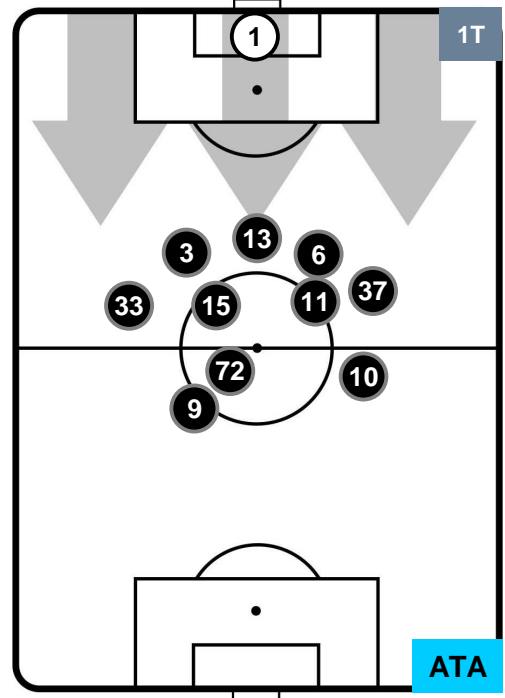
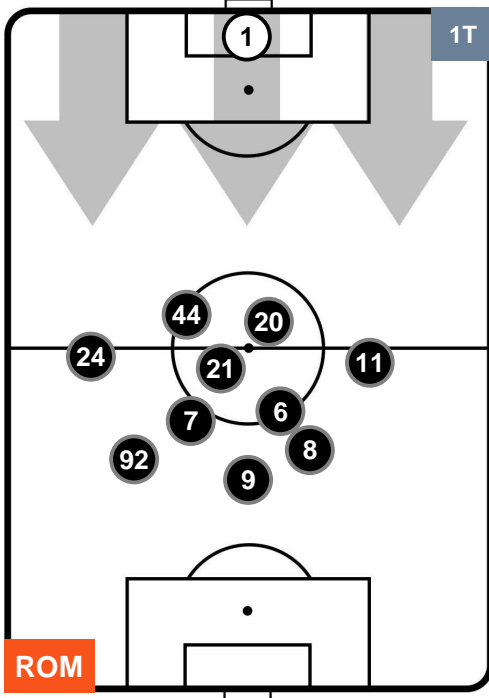
ROM 1

2 ATA



ATALANTA

## POSIZIONI MEDIE POSSESSO PALLA (proprio)



- Legenda:**
- 1ª Sostituzione ● Giocatore Entrato ● Giocatore Uscito
  - 2ª Sostituzione ● Giocatore Entrato ● Giocatore Uscito ■ Giocatore Entrato in sostituzione di ●
  - 3ª Sostituzione ● Giocatore Entrato ● Giocatore Uscito ■ Giocatore Entrato in sostituzione di ●



ROMA



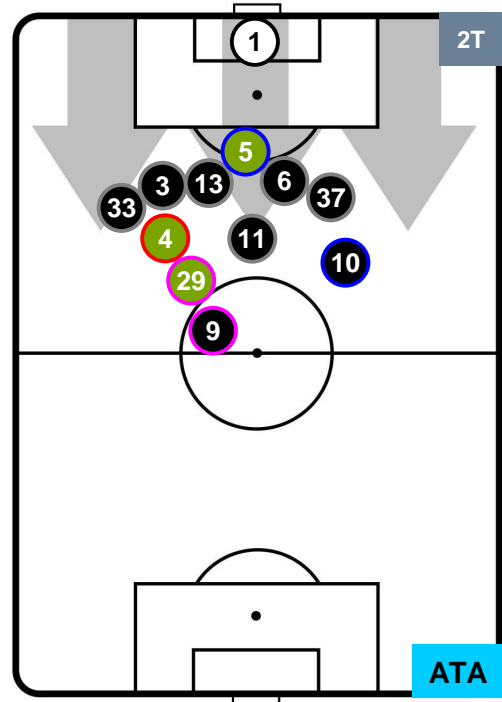
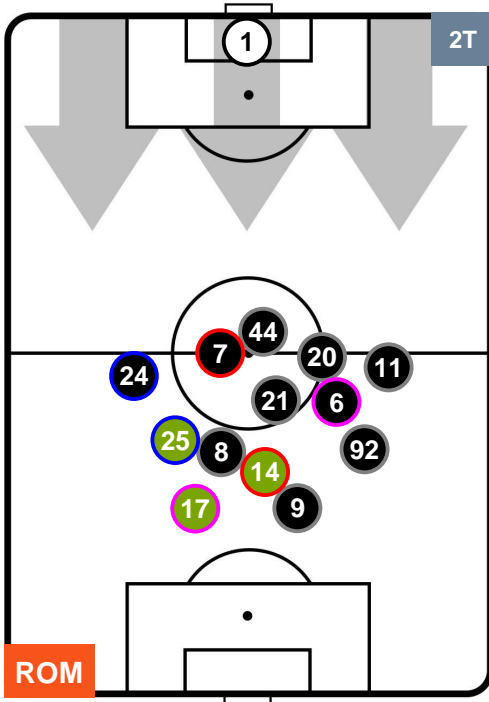
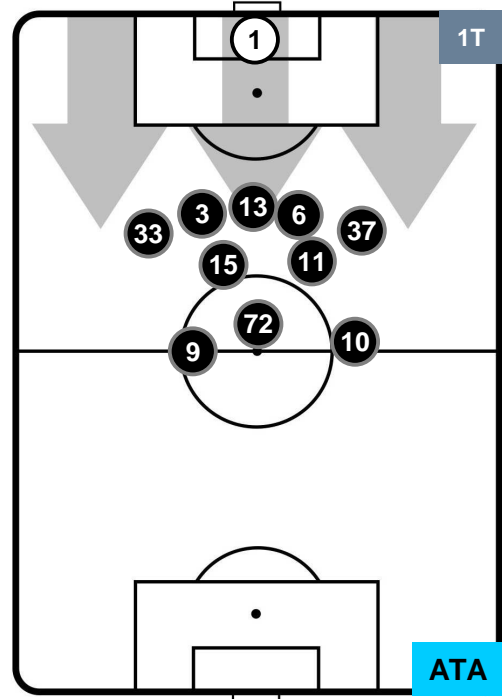
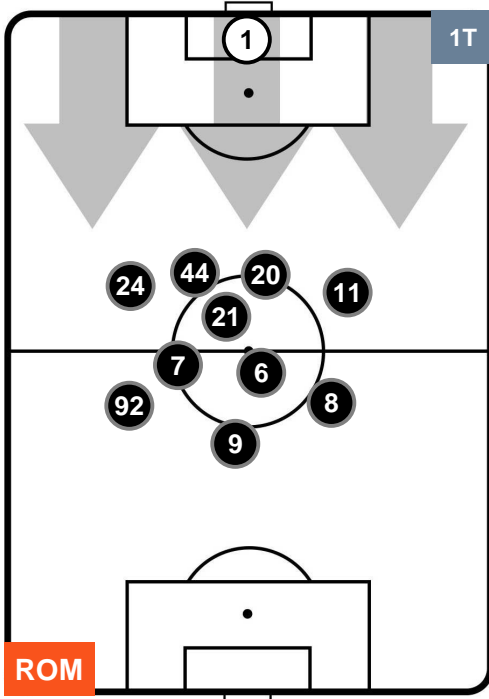
ROM 1

2 ATA



ATALANTA

## POSIZIONI MEDIE POSSESSO PALLA (avversario)



- Legenda:**
- 1ª Sostituzione    ● Giocatore Entrato    ● Giocatore Uscito
  - 2ª Sostituzione    ● Giocatore Entrato    ● Giocatore Uscito    ■ Giocatore Entrato in sostituzione di ●
  - 3ª Sostituzione    ● Giocatore Entrato    ● Giocatore Uscito    ■ Giocatore Entrato in sostituzione di ●

ROMA



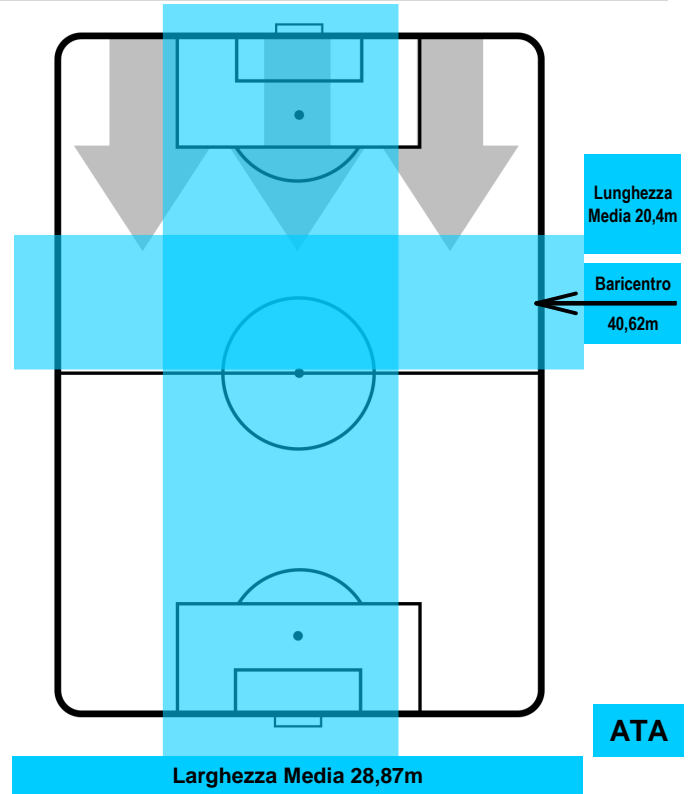
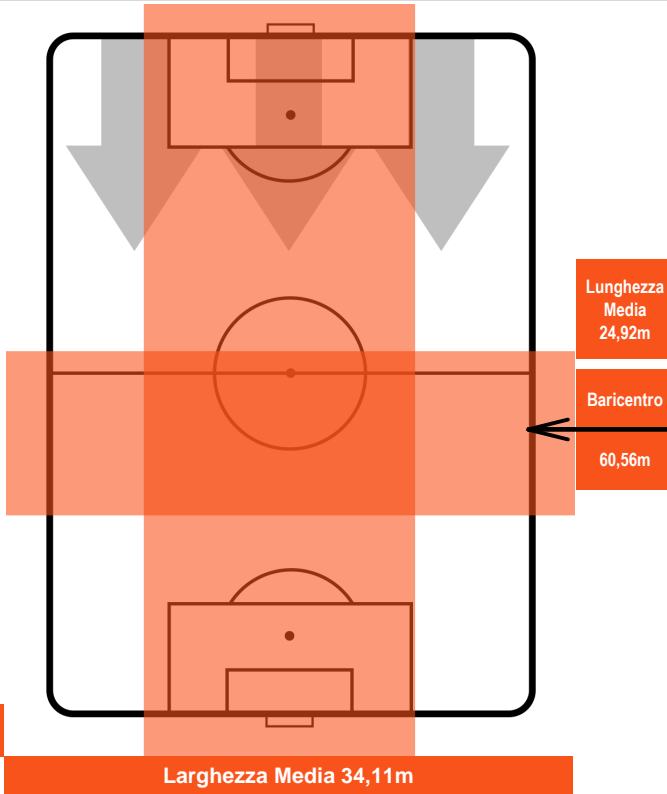
ROM 1

2 ATA

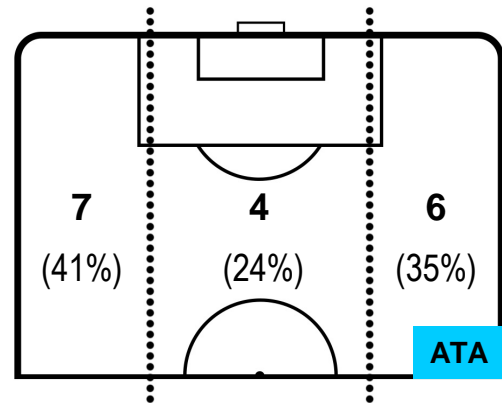
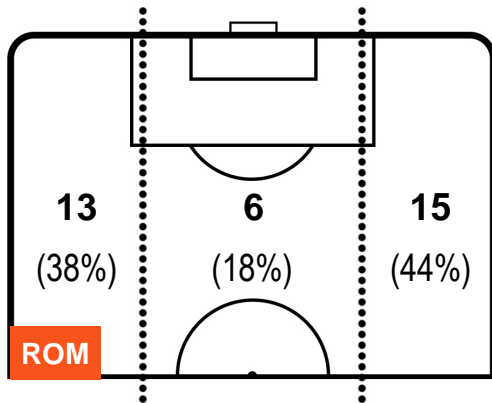


ATALANTA

## BARICENTRO

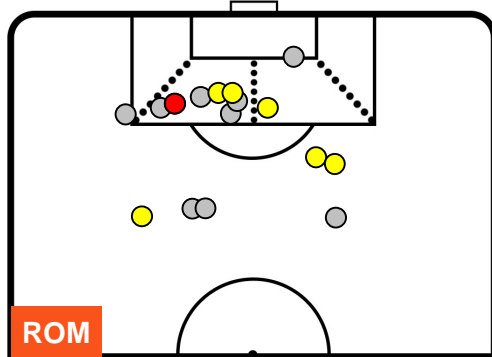


## BILANCIAMENTO OFFENSIVO

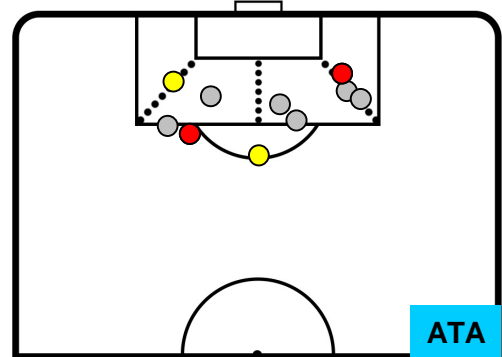


ROMA **ROM 1** **2** **ATA** ATALANTA

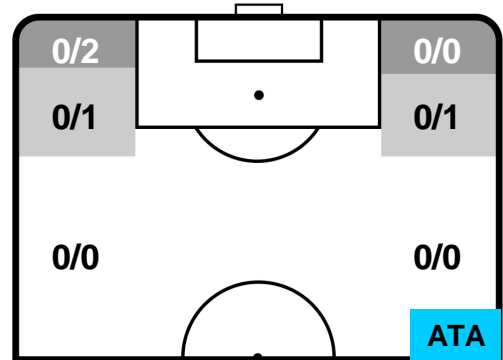
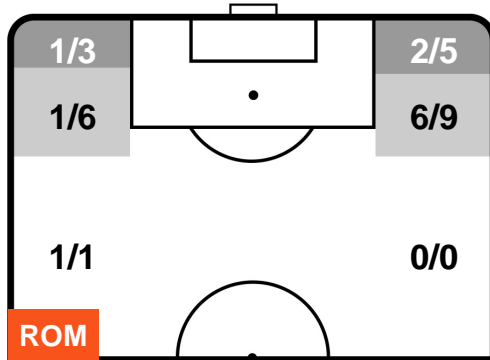
### ZONE DI TIRO



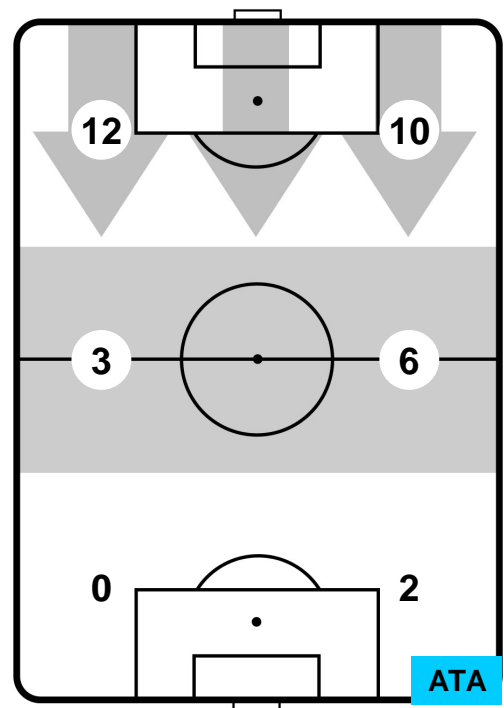
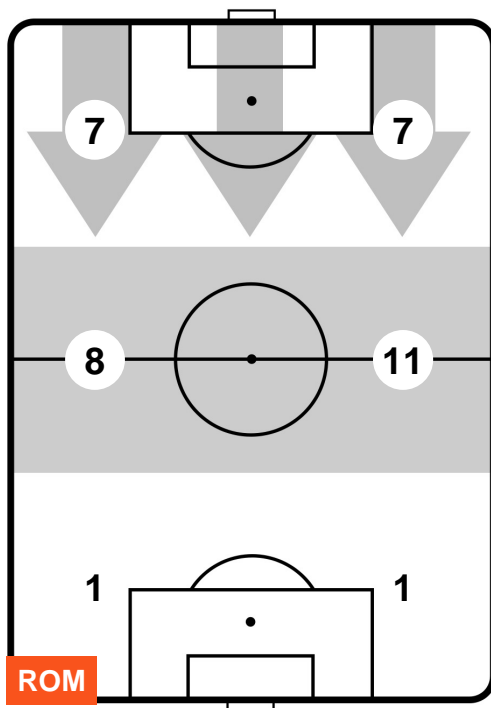
1	Gol	2
7	In porta	4
9	Fuori Porta	6



### CROSS IN GIOCO



### PALLE RECUPERATE



ROMA



ROM 1

2 ATA



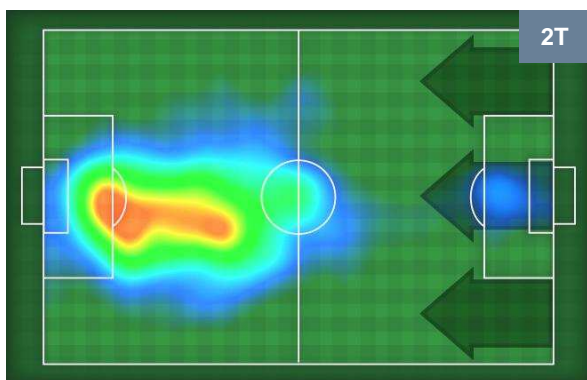
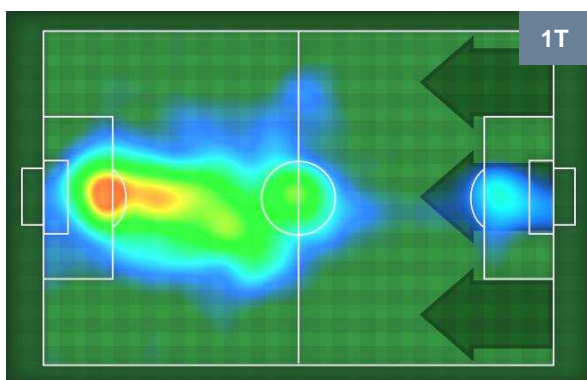
ATALANTA

## MVP (Most Valuable Player)

<b>EDIN DZEKO</b>		<b>9</b>
<b>ROMA</b>		<b>ROM</b>
Ruolo:	Attaccante	
Altezza:	1,93m	
Peso:	80 Kg	
Data Nascita:	17/03/1986	
Nazionalità:	BIH	
Jog 30% - Run 61% - Sprint 9% Km 10.013		
3.036	6.123	0.854
Statistiche		
Gol	1	
Occasioni da gol	6	
Totale tiri	6	
Tiri in porta (Gol)	2(1)	
Azioni attacco	6	
Palle recuperate	1	
Minuti giocati	94'	

<b>ANDREAS CORNELIUS</b>		<b>9</b>
<b>ATALANTA</b>		<b>ATA</b>
Ruolo:	Attaccante	
Altezza:	1,93m	
Peso:	91 Kg	
Data Nascita:	16/03/1993	
Nazionalità:	DEN	
Jog 20% - Run 68% - Sprint 12% Km 7.829		
1.604	5.342	0.883
Statistiche		
Gol	1	
Occasioni da gol	3	
Totale tiri	3	
Tiri in porta (Gol)	1(1)	
Azioni attacco	4	
Minuti giocati	62'	

HeatMap



HeatMap



ROMA



ROM

1

2

ATA



ATALANTA

I dati statistici sopra riportati sono da intendersi definitivi decorse 24 ore dalla fine della partita.

Le sanzioni disciplinari sono officiose, come risultate dal rilevamento in tempo reale durante la gara e saranno ufficializzate al momento dell'omologazione da parte degli organi competenti.

Nel caso di gol di dubbia attribuzione, la Lega Serie A ufficializzerà il marcatore il giorno successivo ad ogni turno di campionato

Il dato del possesso palla è rilevato in diretta attraverso il mezzo televisivo, con una stima di errore del 5% dovuta a stacchi di immagine e replay.