

MILAN



MIL 3

2 CHI

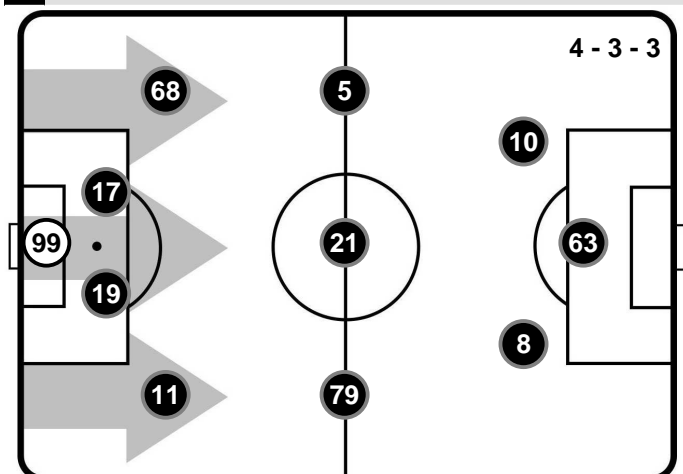


CHIEVOVERONA

FORMAZIONI

MILAN

99	GIANLUIGI DONNARUMMA (P)
11	FABIO BORINI
19	LEONARDO BONUCCI
17	CHRISTIAN ZAPATA
68	RICARDO RODRIGUEZ
79	FRANK KESSIE
21	LUCAS BIGLIA
5	GIACOMO BONAVENTURA
8	SUSO
63	PATRICK CUTRONE
10	HAKAN CALHANOGLU



A disposizione

30	MARCO STORARI
90	ANTONIO DONNARUMMA
4	JOSE' MAURI
9	ANDRE' SILVA
12	ANDREA CONTI
15	GUSTAVO GOMEZ
18	RICCARDO MONTOLIVO
22	MATEO MUSACCHIO
31	LUCA ANTONELLI
73	MANUEL LOCATELLI
74	FRANK TSADJOUT
76	TIAGO DIAS

Allenatore: GENNARO GATTUSO

Arbitro:

Guardalinee:

Guardalinee:

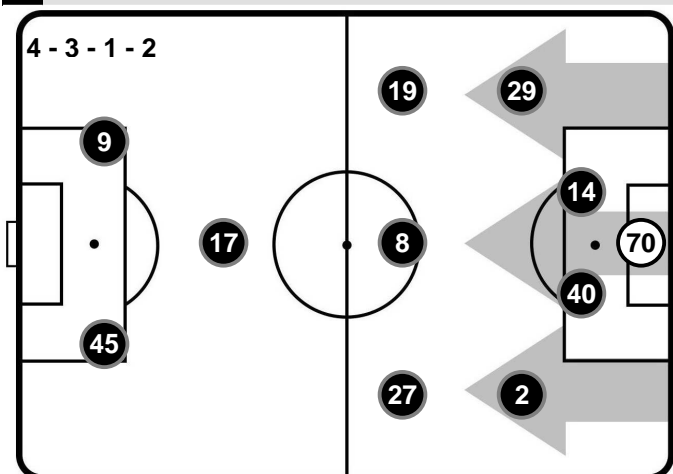
Quarto Uomo:

V.A.R.:

A.V.A.R.:

CHIEVOVERONA

70	STEFANO SORRENTINO (P)
29	FABRIZIO CACCIATORE
14	MATTIA BANI
40	NENAD TOMOVIC
2	PAWEL JAROSZYNSKI
19	LUCAS CASTRO
8	IVAN RADOVANOVIC
27	FABIO DEPAOLI
17	EMANUELE GIACCHERINI
9	MARIUSZ STEPINSKI
45	ROBERTO INGLESE



A disposizione

90	ANDREA SECULIN
98	ALESSANDRO CONFENTE
3	DARIO DAINELLI
4	NICOLA RIGONI
11	MEDHI LERIS
12	BOSTJAN CESAR
18	MASSIMO GOBBI
20	MANUEL PUCCIARELLI
23	VALTER BIRSA
31	SERGIO PELLISSIER
56	PERPARIM HETEMAJ
77	SAMUEL BASTIEN

Allenatore: ROLANDO MARAN

MAURIZIO MARIANI

MATTEO PASSERI

VALENTINO FIORITO

IVANO PEZZUTO

LUCA PAIRETTO

STEFANO ALASSIO

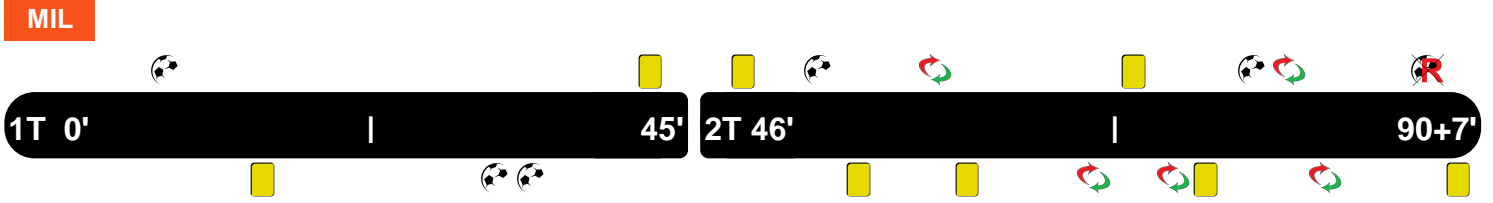
MILAN

MIL 3

2 CHI

CHIEVOVERONA

CRONOLOGIA



MILAN	CHIEVOVERONA
3	2

<p>H. CALHANOGLU 10' </p> <p>F. KESSIE 44' </p> <p>H. CALHANOGLU 47' </p> <p>P. CUTRONE 52' </p> <p>ANDRE' SILVA F. BORINI 60' </p> <p>L. BIGLIA 74' </p> <p>ANDRE' SILVA 82' </p> <p>M. MUSACCHIO P. CUTRONE 83' </p> <p>F. KESSIE 90'+4' </p>	<p>17' F. DEPAOLI </p> <p>33' M. STEPINSKI </p> <p>34' R. INGLESE </p> <p>55' P. JAROSZYNSKI </p> <p>61' E. GIACCHERINI </p> <p>71' P. HETEMAJ E. GIACCHERINI </p> <p>76' V. BIRSA R. INGLESE </p> <p>77' M. STEPINSKI </p> <p>87' S. PELLISSIER L. CASTRO </p> <p>90'+4' F. CACCIATORE </p>
---	--

Legenda:

- | | | | |
|---------|------------------|--------------------|--------------|
| Gol | Rigore | Ammonizione | Espulsione |
| Autogol | Rigore sbagliato | Doppia Ammonizione | Sostituzione |

MILAN


MIL 3
2 CHI


CHIEVOVERONA

TEMPO DI GIOCO



Effettivo: 47%



POSSESSO PALLA

Tempo Effettivo 45'04

28'38 (64%)
16'26 (36%)

MILAN

CHIEVOVERONA

Totale 28'38

10'47 (38%)
17'51 (62%)

 PROPRIA
META' CAMPO

MILAN

 META' CAMPO
AVVERSARIA

Totale 16'26

6'56 (42%)
9'30 (58%)

 PROPRIA
META' CAMPO

CHIEVOVERONA

 META' CAMPO
AVVERSARIA

POSSESSO PALLA PER QUARTI

1T	0'-15'	2T	0'-15'
9'25	2'55	1'52	1'50
	16'-30'		16'-30'
3'47	3'57	5'29	1'13
	31'-45'		31'-51'
6'52	1'31	1'13	5'00

STATISTICHE SQUADRE

	MIL	CHI
Totale tiri	18	3
Tiri in porta (Gol)	12(3)	3(2)
Tiri in porta su azione da palla inattiva	1	
Tiri in porta diretti da palla inattiva	1	
Tiri in porta da area	7	3
Tiri fuori	6	
Occasioni da gol	14	2
Assist	3	2
Fuorigioco		4
Corner	10	1
Falli fatti	11	16
Palle perse	44	33
Palle recuperate	17	20
Azioni manovrate	38	14
Contropiede		1
Ripartenze da recupero	6	8
Lanci Lunghi	8	18
Azioni Pressing		2
Passaggi sbagliati	23	20
Parate	1	6
Rigori (segnati)	1 (0)	


MIL 3
2 CHI
CHIEVOVERONA

STATISTICHE GIOCATORE

MILAN	MIN	GS	AUT	PA	PI	PPU	AMM	DAM	ESP						
99 G. DONNARUMMA	97'	2		1											
	MIN	G	AUT	TP	TF	OG	AS	CR	FF	FS	PR	PP	AMM	DAM	ESP
11 F. BORINI	60'							3		1	1	1			
19 L. BONUCCI	97'								1	1	1	4			
17 C. ZAPATA	97'								2	1	4	3			
68 R. RODRIGUEZ	97'			1			1		1		2	5			
79 F. KESSIE	97'			1		1		1	1		3	8	1		
21 L. BIGLIA	97'			1	1	1			1	3	1	7	1		
5 G. BONAVENTURA	97'			1	1	1		1		4	1				
8 SUSO	97'			1	1	2	1	7	2	1	2	3			
63 P. CUTRONE	83'	1		1	1	2			1	2		5			
10 H. CALHANOGLU	97'	1		5	1	5			2	2	1	7	1		
9 ANDRE' SILVA	37'	1		1	1	2						1			
22 M. MUSACCHIO	14'						1				1				

CHIEVOVERONA	MIN	GS	AUT	PA	PI	PPU	AMM	DAM	ESP						
70 S. SORRENTINO	97'	3		6		1									
	MIN	G	AUT	TP	TF	OG	AS	CR	FF	FS	PR	PP	AMM	DAM	ESP
29 F. CACCIATORE	97'						1	2	1	1	2	5	1		
14 M. BANI	97'										3				
40 N. TOMOVIC	97'								3		1				
2 P. JAROSZYNSKI	97'							1	2	1	3	5	1		
19 L. CASTRO	87'							1	3	1	4	5			
8 I. RADOVANOVIC	97'										2	1			
27 F. DEPAOLI	97'			1		1		1	1	1		1	1		
17 E. GIACCHERINI	71'						1	1	2	1		4	1		
9 M. STEPINSKI	97'	1		1		1			2	2	1	3	1		
45 R. INGLESE	76'	1		1					2	2	3	7			
23 V. BIRSA	21'											1			
31 S. PELLISSIER	10'														
56 P. HETEMAJ	26'									2	1	1			

Legenda

MIN : Minuti giocati
TP : Tiri in porta
AS : Assist
FS : Falli subiti
AMM : Ammonizioni
GS : Gol subiti
PPU : Parate da punizione diretta

G : Gol
TF : Tiri fuori
CR : Cross
PR : Palle recuperate
DAM : Doppia ammonizione
PA : Parate

AUT : Autogol
OG : Occasioni da gol
FF : Falli fatti
PP : Palle perse
ESP : Espulsioni
PI : Parate da palla inattiva

RANKING GIOCATORI

Tiri in porta (Gol)

1	H. CALHANOGLU	MIL	5(1)
2	ANDRE' SILVA	MIL	1(1)
3	L. BIGLIA	MIL	1(0)
4	G. BONAVENTURA	MIL	1(0)
5	P. CUTRONE	MIL	1(1)

Tiri fuori

1	ANDRE' SILVA	MIL	1
2	L. BIGLIA	MIL	1
3	G. BONAVENTURA	MIL	1
4	H. CALHANOGLU	MIL	1
5	P. CUTRONE	MIL	1

Occasioni da gol

1	H. CALHANOGLU	MIL	5
2	ANDRE' SILVA	MIL	2
3	P. CUTRONE	MIL	2
4	SUSO	MIL	2
5	L. BIGLIA	MIL	1

Assist

1	F. CACCIATORE	CHI	1
2	E. GIACCHERINI	CHI	1
3	M. MUSACCHIO	MIL	1
4	R. RODRIGUEZ	MIL	1
5	SUSO	MIL	1

Cross

1	SUSO	MIL	7
2	F. BORINI	MIL	3
3	F. CACCIATORE	CHI	2
4	G. BONAVENTURA	MIL	1
5	L. CASTRO	CHI	1

Palle recuperate

1	L. CASTRO	CHI	4
2	C. ZAPATA	MIL	4
3	M. BANI	CHI	3
4	R. INGLESE	CHI	3
5	P. JAROSZYNSKI	CHI	3

Palle perse

1	F. KESSIE	MIL	8
2	L. BIGLIA	MIL	7
3	H. CALHANOGLU	MIL	7
4	R. INGLESE	CHI	7
5	F. CACCIATORE	CHI	5

Falli fatti

1	L. CASTRO	CHI	3
2	N. TOMOVIC	CHI	3
3	H. CALHANOGLU	MIL	2
4	E. GIACCHERINI	CHI	2
5	R. INGLESE	CHI	2

Falli subiti

1	G. BONAVENTURA	MIL	4
2	L. BIGLIA	MIL	3
3	H. CALHANOGLU	MIL	2
4	P. CUTRONE	MIL	2
5	P. HETEMAJ	CHI	2

MILAN



MIL 3

2 CHI



CHIEVOVERONA

RANKING GIOCATORI (Performance Chilometriche-Velocistiche)

Jog - Run - Sprint (km)

Rank	Player	totale km	
1	LUCAS BIGLIA	12.121	
	2.299	9.148	0.674
2	FRANK KESSIE	11.979	
	2.578	8.396	1.005
3	HAKAN CALHANOGLU	11.658	
	2.859	7.82	0.979
4	GIACOMO BONAVENTURA	11.492	
	2.771	8.14	0.581
5	PATRICK CUTRONE	10.771	
	2.143	7.757	0.871

Velocità media in Run (km/h)

Rank	Player	Team	Speed (km/h)
1	F. BORINI	MIL	7.9
2	P. CUTRONE	MIL	7.8
3	L. BIGLIA	MIL	7.5
4	F. KESSIE	MIL	7.5
5	H. CALHANOGLU	MIL	7.3

Velocità in Sprint (km/h)

Rank	Player	Team	Speed (km/h)
1	F. KESSIE	MIL	31.4
2	L. BONUCCI	MIL	30.96
3	F. BORINI	MIL	30.57
4	H. CALHANOGLU	MIL	29.98

Jog - Run - Sprint (km)

Rank	Player	totale km	
1	FABIO DEPAOLI	12.442	
	2.457	8.798	1.187
2	MARIUSZ STEPINSKI	11.909	
	3.004	7.616	1.289
3	IVAN RADOVANOVIC	11.887	
	2.439	8.861	0.587
4	LUCAS CASTRO	11.215	
	2.338	8.126	0.751
5	MATTIA BANI	10.95	
	2.59	7.878	0.482

Velocità media in Run (km/h)

Rank	Player	Team	Speed (km/h)
1	E. GIACCHERINI	CHI	8.5
2	L. CASTRO	CHI	7.8
3	F. DEPAOLI	CHI	7.7
4	R. INGLESE	CHI	7.6
5	M. STEPINSKI	CHI	7.4

Velocità in Sprint (km/h)

Rank	Player	Team	Speed (km/h)
1	F. DEPAOLI	CHI	31.26
2	F. CACCIATORE	CHI	30.3
3	N. TOMOVIC	CHI	30.09
4	P. JAROSZYNSKI	CHI	29.93

PERFORMANCE DI SQUADRA (Chilometriche-Velocistiche)

Distanza percorsa (Km) 111.153

Velocità Media (Km/h) 6.6

Jog-Run-Sprint (km 111.153)

28.241	74.947	7.965
--------	--------	-------

Distanza percorsa (Km) 116.29

Velocità Media (Km/h) 6.9

Jog-Run-Sprint (km 116.29)

25.875	81.658	8.757
--------	--------	-------

MILAN



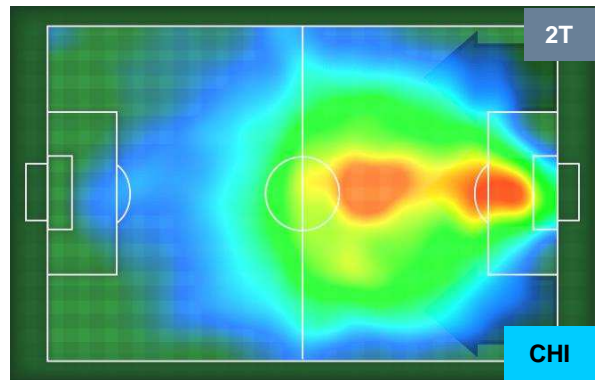
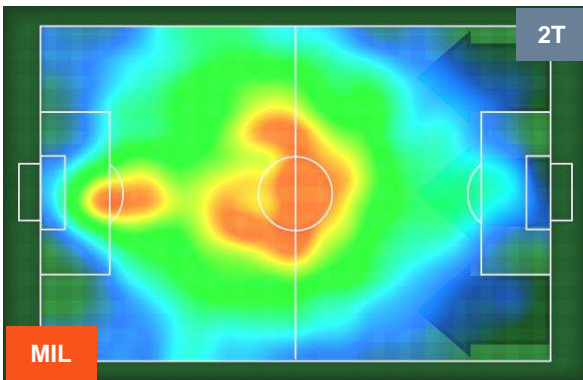
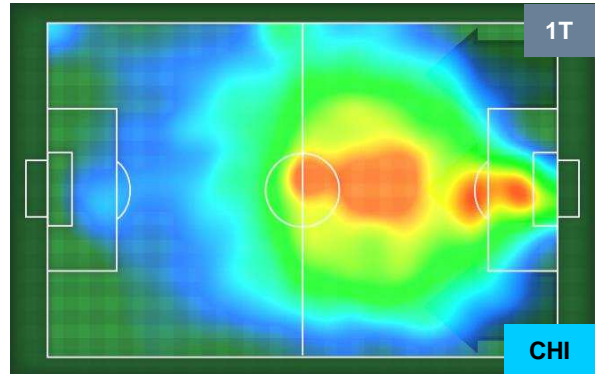
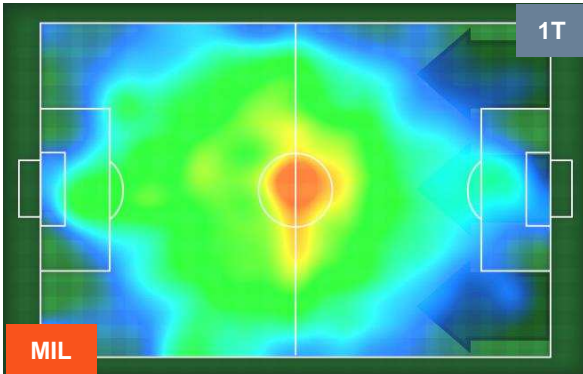
MIL 3

2 CHI



CHIEVOVERONA

HEATMAP



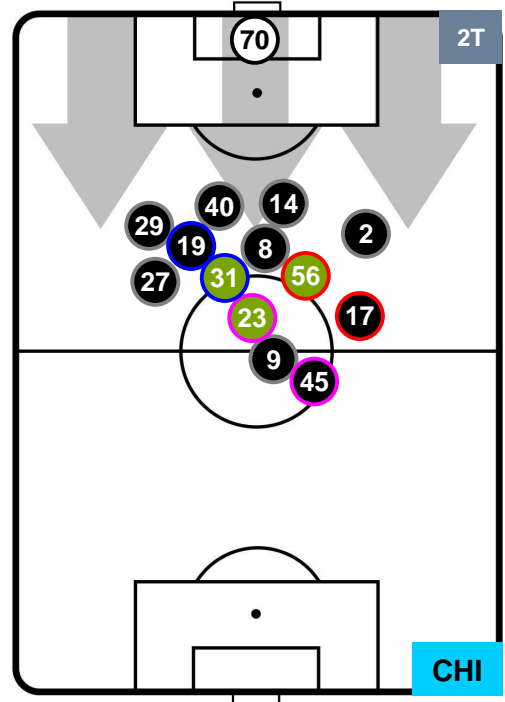
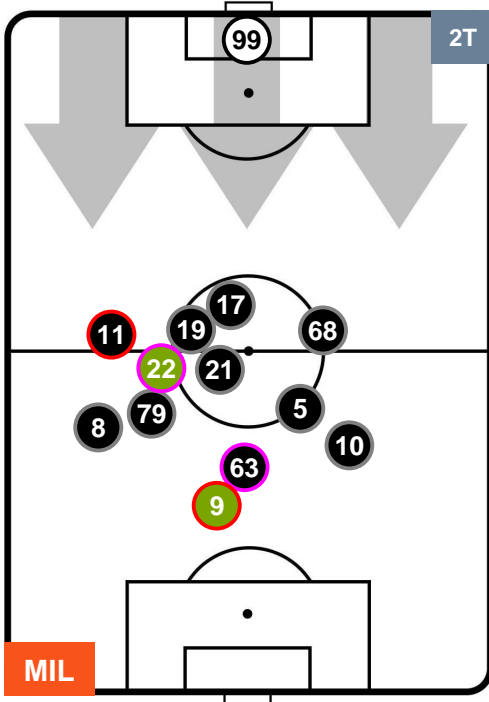
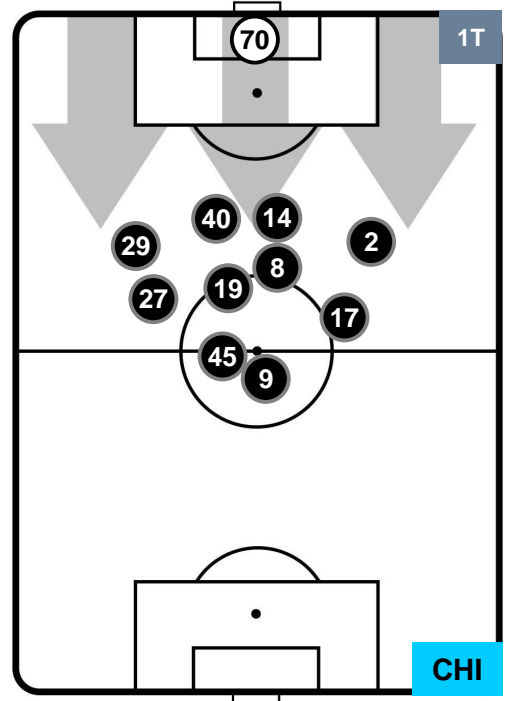
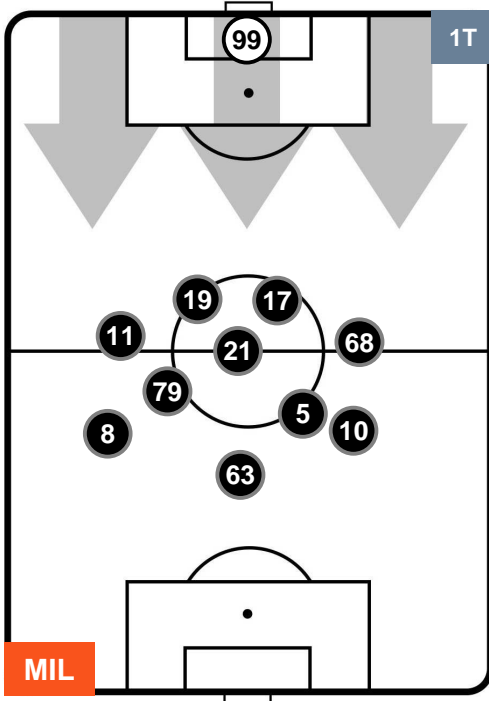
MILAN

MIL 3

2 CHI

CHIEVOVERONA

POSIZIONI MEDIE



- Legenda:**
- 1ª Sostituzione ● Giocatore Entrato ● Giocatore Uscito
 - 2ª Sostituzione ● Giocatore Entrato ● Giocatore Uscito ■ Giocatore Entrato in sostituzione di ●
 - 3ª Sostituzione ● Giocatore Entrato ● Giocatore Uscito ■ Giocatore Entrato in sostituzione di ●

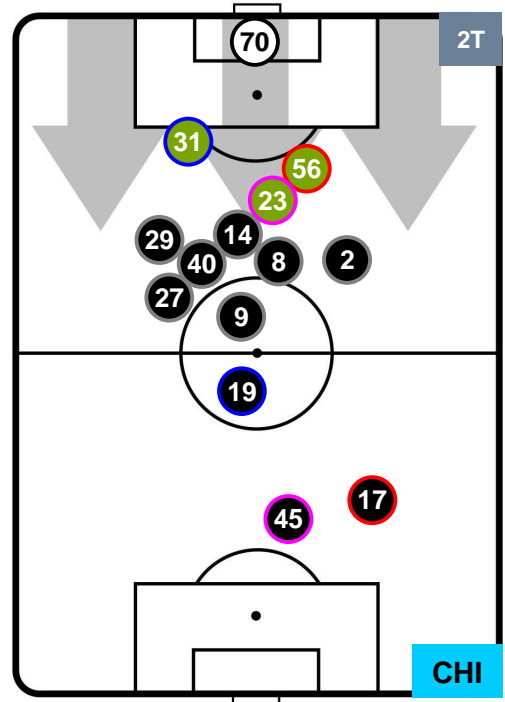
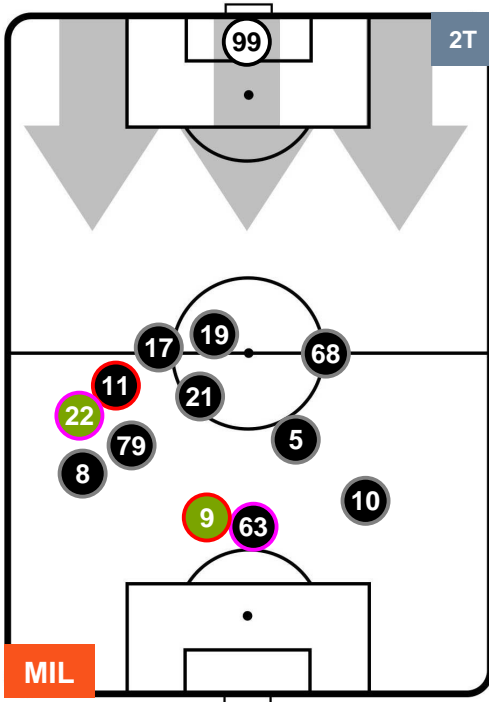
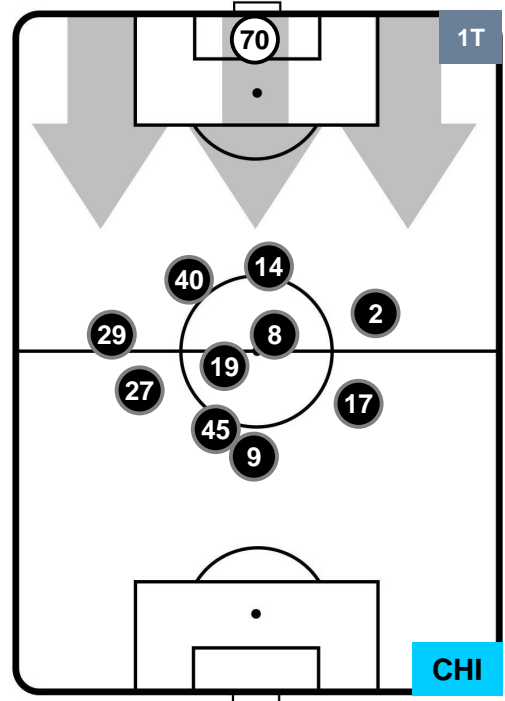
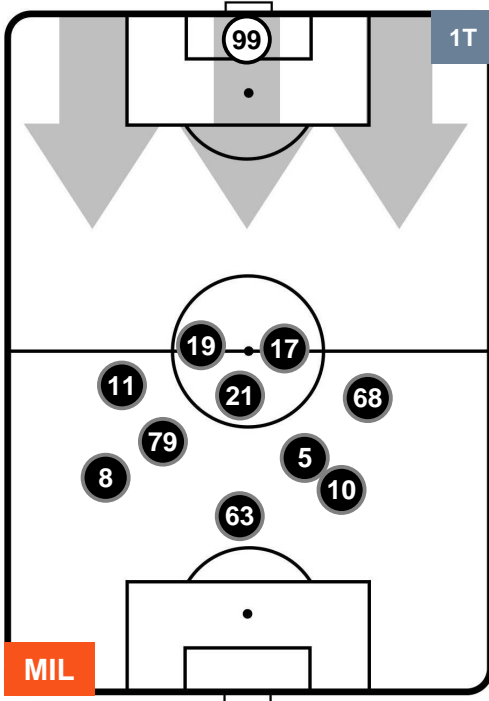
MILAN

MIL 3

2 CHI

CHIEVOVERONA

POSIZIONI MEDIE POSSESSO PALLA (proprio)



- Legenda:**
- 1ª Sostituzione Giocatore Entrato Giocatore Uscito
 - 2ª Sostituzione Giocatore Entrato Giocatore Uscito Giocatore Entrato in sostituzione di
 - 3ª Sostituzione Giocatore Entrato Giocatore Uscito Giocatore Entrato in sostituzione di

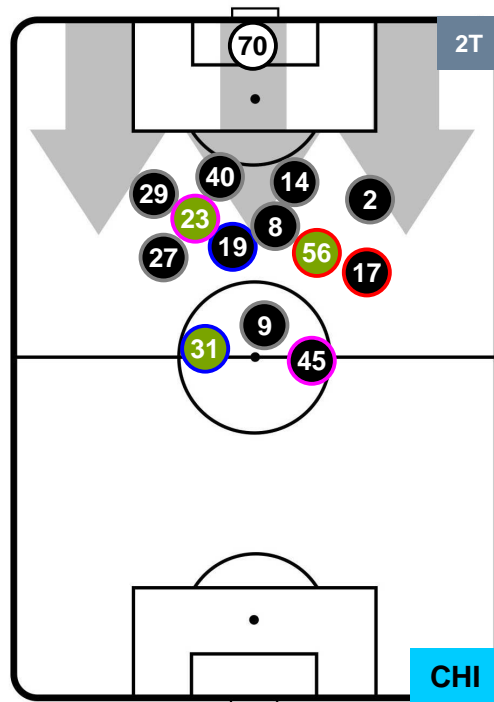
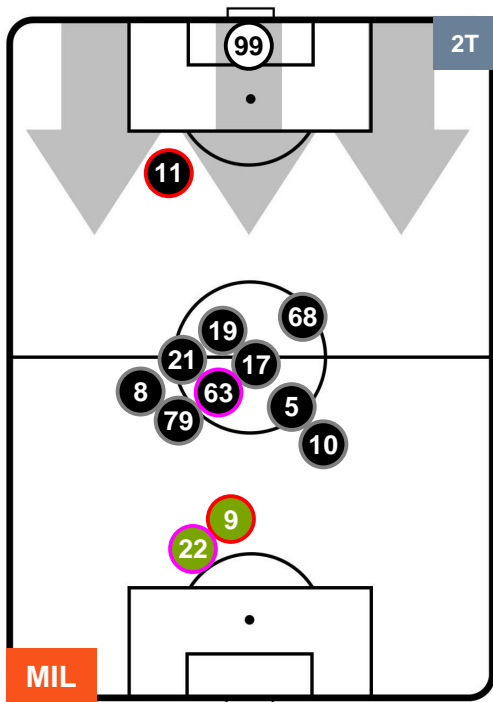
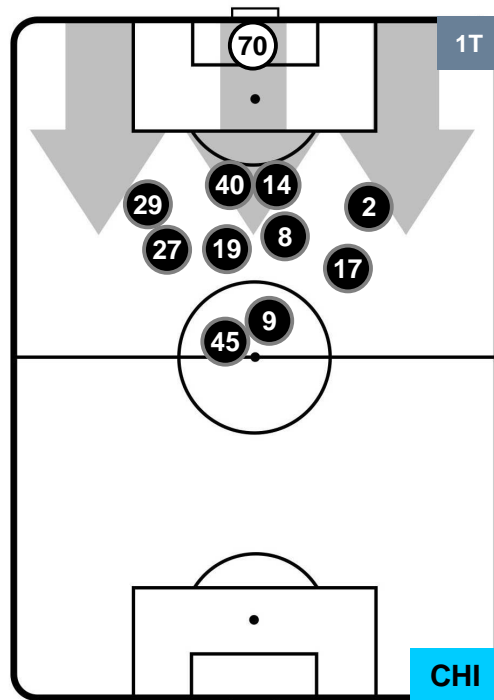
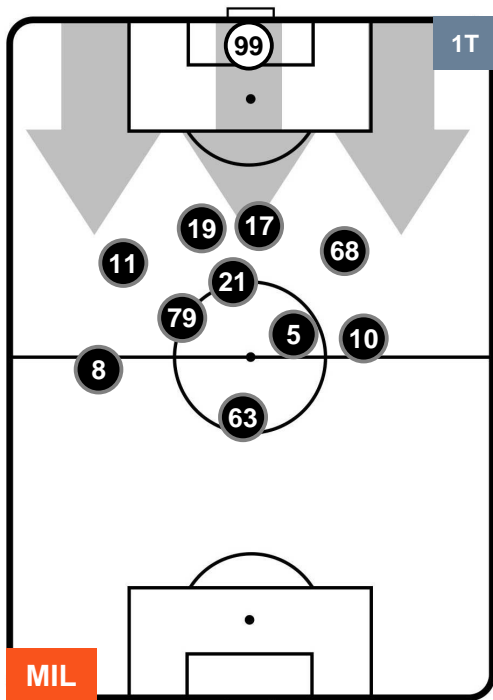
MILAN

MIL 3

2 CHI

CHIEVOVERONA

POSIZIONI MEDIE POSSESSO PALLA (avversario)



- Legenda:**
- 1ª Sostituzione ● Giocatore Entrato ● Giocatore Uscito
 - 2ª Sostituzione ● Giocatore Entrato ● Giocatore Uscito ■ Giocatore Entrato in sostituzione di ●
 - 3ª Sostituzione ● Giocatore Entrato ● Giocatore Uscito ■ Giocatore Entrato in sostituzione di ●

MILAN

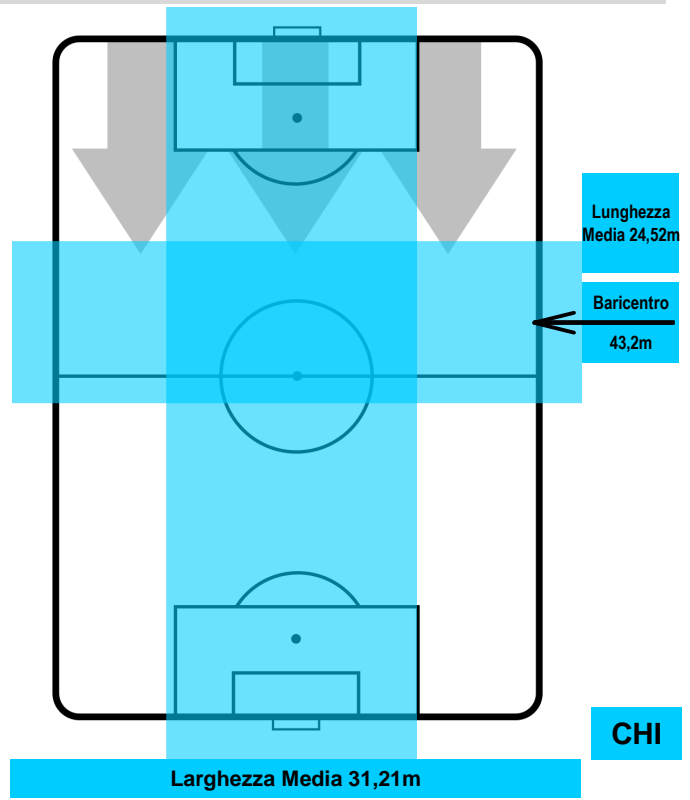
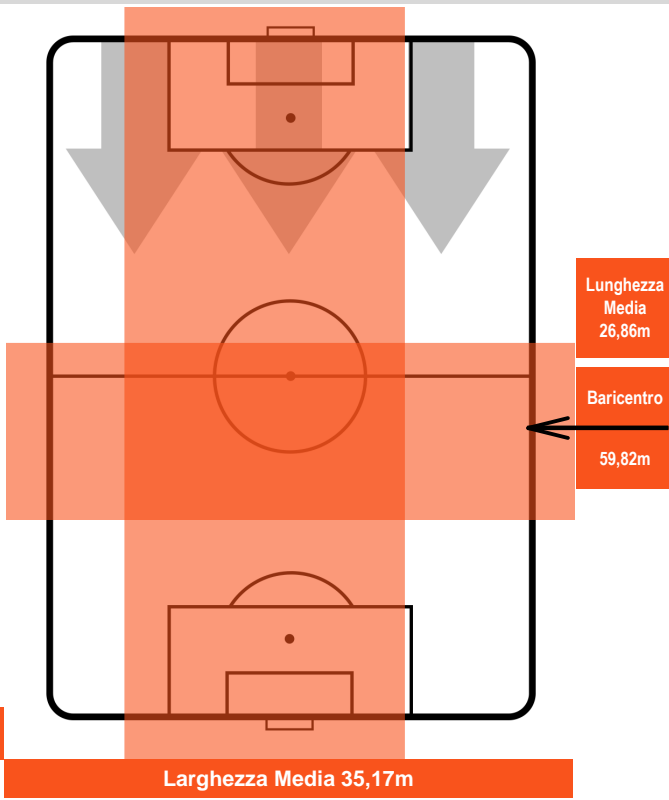
MIL 3

2 CHI

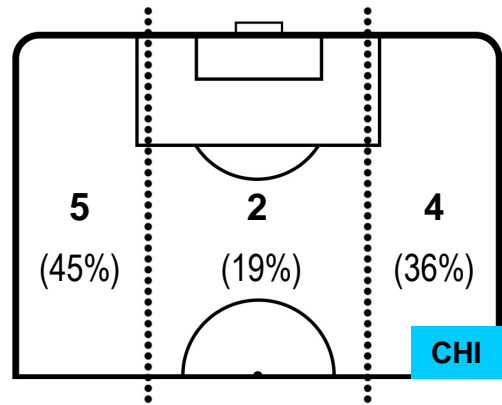
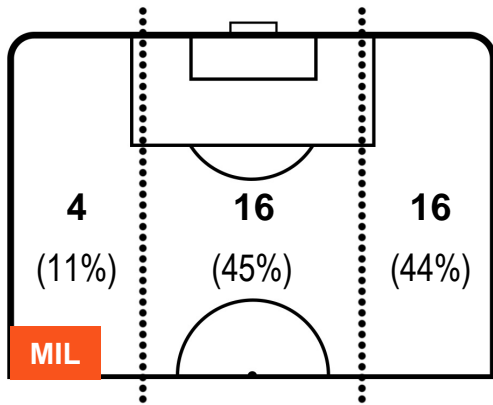


CHIEVOVERONA

BARICENTRO



BILANCIAMENTO OFFENSIVO



MILAN

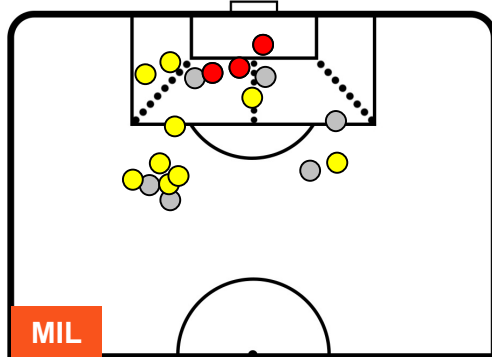
MIL 3

2 CHI

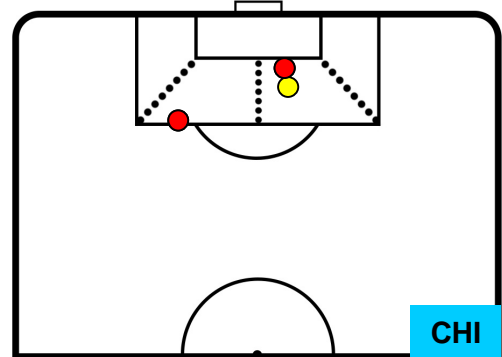


CHIEVOVERONA

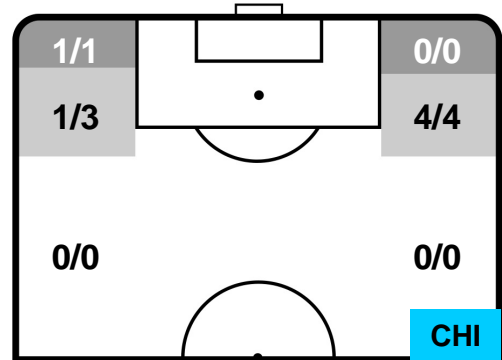
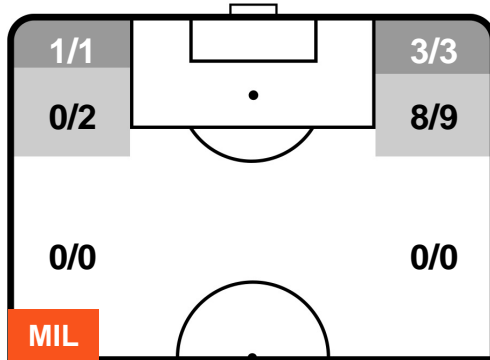
ZONE DI TIRO



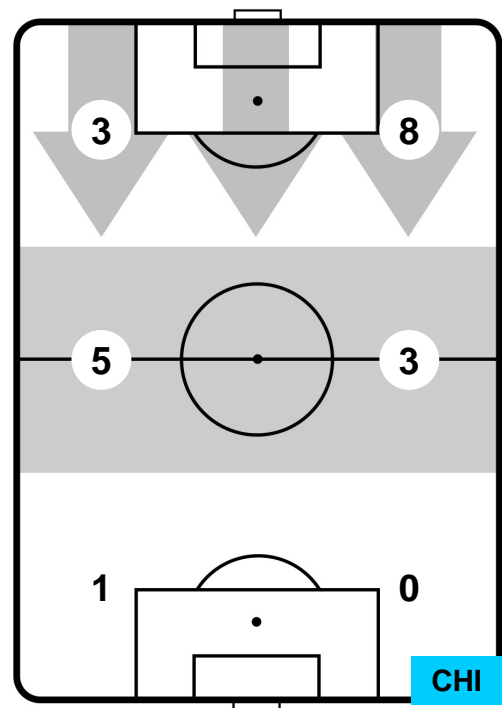
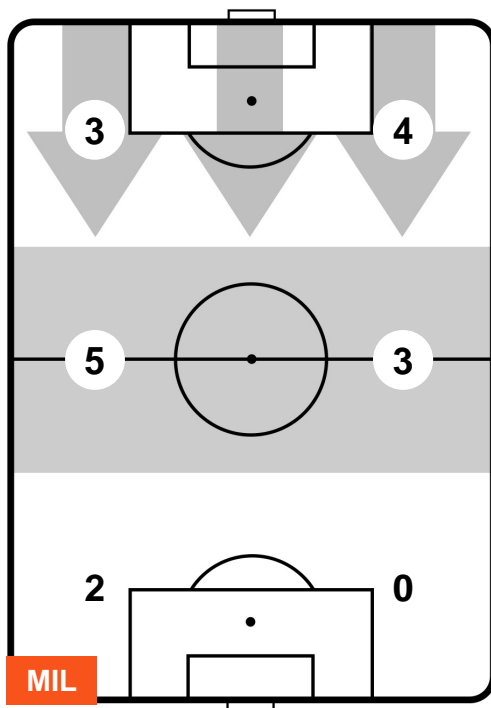
3	Gol	2
12	In porta	3
6	Fuori Porta	0



CROSS IN GIOCO



PALLE RECUPERATE



MILAN



MIL 3

2 CHI



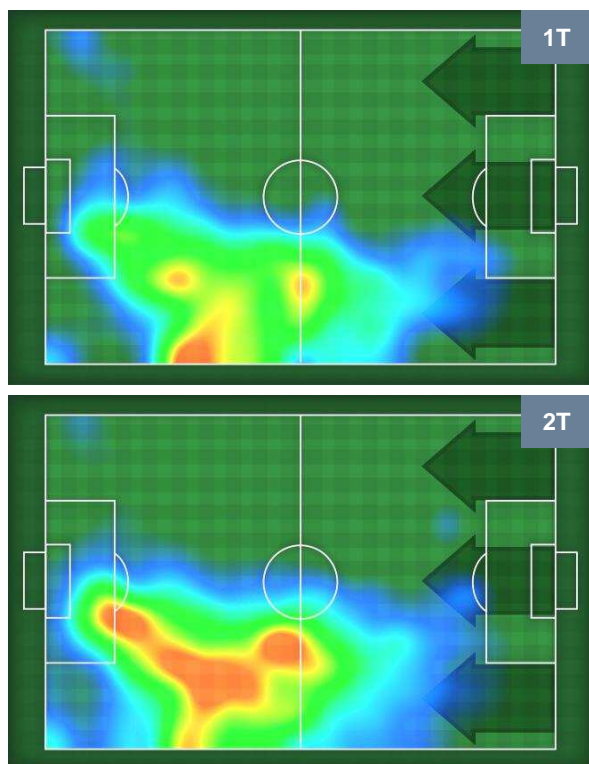
CHIEVOVERONA

MVP (Most Valuable Player)

HAKAN CALHANOGU		10
MILAN	MIL	
Ruolo:	Centrocampista	
Altezza:	1,78m	
Peso:	69 Kg	
Data Nascita:	08/02/1994	
Nazionalità:	TUR	
Jog 25% - Run 67% - Sprint 8% Km 11.658		
2.859	7.82	0.979
Statistiche		
Gol	1	
Occasioni da gol	5	
Totale tiri	6	
Tiri in porta (Gol)	5(1)	
Azioni attacco	5	
Palle recuperate	1	
Falli subiti	2	
Minuti giocati	97'	

ROBERTO INGLESE		45
CHIEVOVERONA	CHI	
Ruolo:	Attaccante	
Altezza:	1,87m	
Peso:	75 Kg	
Data Nascita:	12/11/1991	
Nazionalità:	ITA	
Jog 22% - Run 69% - Sprint 9% Km 9.494		
2.107	6.541	0.846
Statistiche		
Gol	1	
Totale tiri	1	
Tiri in porta (Gol)	1(1)	
Azioni attacco	1	
Palle recuperate	3	
Falli subiti	2	
Minuti giocati	76'	

HeatMap



HeatMap



MILAN



MIL 3

2 CHI



CHIEVOVERONA

I dati statistici sopra riportati sono da intendersi definitivi decorse 24 ore dalla fine della partita.

Le sanzioni disciplinari sono officiose, come risultate dal rilevamento in tempo reale durante la gara e saranno ufficializzate al momento dell'omologazione da parte degli organi competenti.

Nel caso di gol di dubbia attribuzione, la Lega Serie A ufficializzerà il marcatore il giorno successivo ad ogni turno di campionato

Il dato del possesso palla è rilevato in diretta attraverso il mezzo televisivo, con una stima di errore del 5% dovuta a stacchi di immagine e replay.