

ATALANTA



ATA 2

1 SAS

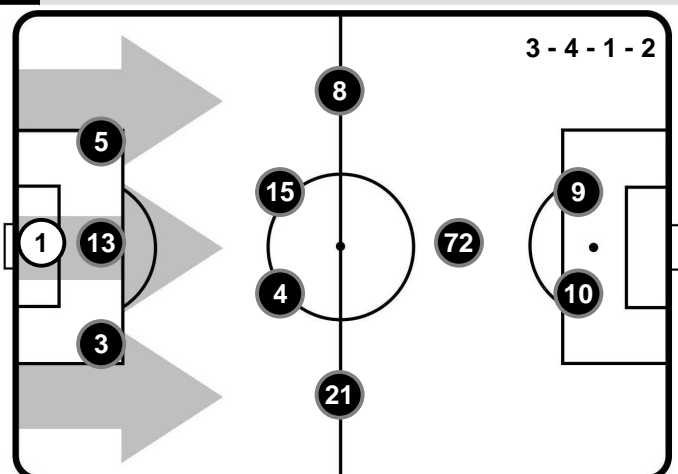


SASSUOLO

FORMAZIONI

ATALANTA

- 1 ETRIT BERISHA (P)
- 3 RAFAEL TOLOI
- 13 MATTIA CALDARA
- 5 ANDREA MASIELLO
- 21 TIMOTHY CASTAGNE
- 4 BRYAN CRISTANTE
- 15 MARTEN DE ROON
- 8 ROBIN GOSENS
- 72 JOSIP ILICIC
- 10 ALEJANDRO GOMEZ
- 9 ANDREAS CORNELIUS



A disposizione

- 31 FRANCESCO ROSSI
- 91 PIERLUIGI GOLLINI
- 6 JOSE' PALOMINO
- 7 RICCARDO ORSOLINI
- 11 REMO FREULER
- 20 LUCA VIDO
- 27 JASMIN KURTIC
- 28 GIANLUCA MANCINI
- 29 ANDREA PETAGNA
- 32 NICOLAS HAAS
- 33 HANS HATEBOER
- 95 ALESSANDRO BASTONI

Allenatore: GIAN PIERO GASPERINI

Arbitro:

Guardalinee:

Guardalinee:

Quarto Uomo:

V.A.R.:

A.V.A.R.:

GIANLUCA MANGANIELLO

STEFANO DEL GIOVANE

ANTONIO SANTORO

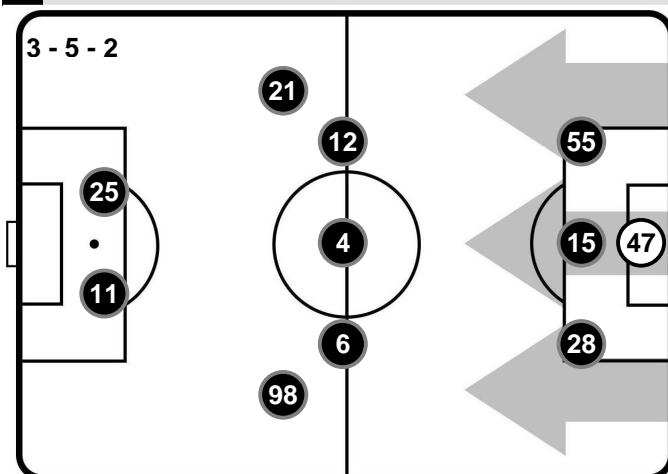
ANTONIO RAPUANO

MASSIMILIANO IRRATI

ANTONELLO BALICE

SASSUOLO

- 47 ANDREA CONSIGLI (P)
- 55 TIMO LETSCHERT
- 15 FRANCESCO ACERBI
- 28 PAOLO CANNAVARO
- 21 POL LIROLA
- 12 STEFANO SENSI
- 4 FRANCESCO MAGNANELLI
- 6 LUCA MAZZITELLI
- 98 CLAUD ADJAPONG
- 25 DOMENICO BERARDI
- 11 DIEGO FALCINELLI



A disposizione

- 77 GIANLUCA PEGOLO
- 7 SIMONE MISSIROLI
- 8 DAVIDE BIONDINI
- 10 ALESSANDRO MATRI
- 13 FEDERICO PELUSO
- 16 MATTEO POLITANO
- 22 DAVIDE FRATTESI
- 23 MARCELLO GAZZOLA
- 24 EDOARDO GOLDANIGA
- 29 FRANCESCO CASSATA
- 32 ALFRED DUNCAN
- 90 ANTONINO RAGUSA

Allenatore: CRISTIAN BUCCHI

ATALANTA



ATA 2

1 SAS



SASSUOLO

CRONOLOGIA

ATA

1T 0' | 45+1' | 2T 46' | 90+5'

SAS

ATALANTA

2

SASSUOLO

1

<p>A. CORNELIUS 35'</p> <p>J. KURTIC J. ILICIC 58'</p> <p>A. PETAGNA A. CORNELIUS 65'</p> <p>H. HATEBOER R. GOSENS 69'</p> <p>A. PETAGNA 77'</p>	<p>27' S. SENSI</p> <p>53' F. MAGNANELLI</p> <p>73' A. DUNCAN L. MAZZITELLI</p> <p>75' A. RAGUSA D. FALCINELLI</p> <p>80' A. MATRI F. MAGNANELLI</p>
--	--

Legenda:

- Gol
- Rigore
- Ammonizione
- Espulsione
- Autogol
- Rigore sbagliato
- Doppia Ammonizione
- Sostituzione

ATALANTA

ATA 2
1 SAS

SASSUOLO

TEMPO DI GIOCO



Effettivo: 52%



POSSESSO PALLA

Tempo Effettivo 49'39

26'23 (53%)
23'16 (47%)

ATALANTA

SASSUOLO

Totale 26'23

13'45 (52%)
12'38 (48%)

 PROPRIA
META' CAMPO

ATALANTA

 META' CAMPO
AVVERSARIA

Totale 23'16

11'01 (47%)
12'15 (53%)

 PROPRIA
META' CAMPO

SASSUOLO

 META' CAMPO
AVVERSARIA

POSSESSO PALLA PER QUARTI

1T	0'-15'	2T	0'-15'
6'17	4'12	3'10	3'04
	16'-30'		16'-30'
4'42	2'55	2'26	4'08
	31'-46'		31'-49'
3'13	4'23	6'35	4'34

STATISTICHE SQUADRE

	ATA	SAS
Totale tiri	5	11
Tiri in porta (Gol)	4(2)	5(1)
Tiri in porta da area	2	4
Tiri fuori	1	6
Occasioni da gol	6	7
Assist	2	5
Fuorigioco	2	
Corner	3	7
Falli subiti	17	12
Palle perse	49	39
Palle recuperate	32	33
Azioni manovrate	30	29
Contropiede	3	2
Ripartenze da recupero	2	3
Lanci Lunghi	10	14
Azioni Pressing	1	1
Passaggi sbagliati	34	33
Parate	2	1

ATALANTA

ATA 2
1 SAS

SASSUOLO

STATISTICHE GIOCATORE

ATALANTA		MIN	GS	AUT	PA	PI	PPU	AMM	DAM	ESP						
1	E. BERISHA	96'	1		2											
		MIN	G	AUT	TP	TF	OG	AS	CR	FF	FS	PR	PP	AMM	DAM	ESP
3	R. TOLOI	96'								4		4	7			
13	M. CALDARA	96'									3	7	4			
5	A. MASIELLO	96'								2		6	7			
21	T. CASTAGNE	96'							1			1	1			
4	B. CRISTANTE	96'							1	1	1	8	3			
15	M. DE ROON	96'									3	4	5			
8	R. GOSENS	70'					1		1	1	1		2			
72	J. ILICIC	59'			1	1	1				3	1	4			
10	A. GOMEZ	96'						2	3		2	1	4			
9	A. CORNELIUS	66'	1		1		1			2	2		8			
27	J. KURTIC	37'							1	1						
29	A. PETAGNA	30'	1		1		2			1	1		2			
33	H. HATEBOER	26'			1		1		1		1					

SASSUOLO		MIN	GS	AUT	PA	PI	PPU	AMM	DAM	ESP						
47	A. CONSIGLI	96'	2		1											
		MIN	G	AUT	TP	TF	OG	AS	CR	FF	FS	PR	PP	AMM	DAM	ESP
55	T. LETSCHERT	96'								2		4	2			
15	F. ACERBI	96'			1		1			3	1	5	4			
28	P. CANNAVARO	96'								2		5				
21	P. LIROLA	96'						1	6			3	4			
12	S. SENSI	96'	1		2		2	2	2	2	2	6	5			
4	F. MAGNANELLI	81'				1				1	3	5	9	1		
6	L. MAZZITELLI	74'							1	3	2	1	6			
98	C. ADJAPONG	96'								3	1	2	3			
25	D. BERARDI	96'				2		1		1	1	2	4			
11	D. FALCINELLI	76'				2	2				2		2			
10	A. MATRI	15'			1	1	1	1								
32	A. DUNCAN	22'								1						
90	A. RAGUSA	20'			1		1									

Legenda

MIN : Minuti giocati
TP : Tiri in porta
AS : Assist
FS : Falli subiti
AMM : Ammonizioni
GS : Gol subiti
PPU : Parate da punizione diretta

G : Gol
TF : Tiri fuori
CR : Cross
PR : Palle recuperate
DAM : Doppia ammonizione
PA : Parate

AUT : Autogol
OG : Occasioni da gol
FF : Falli fatti
PP : Palle perse
ESP : Espulsioni
PI : Parate da palla inattiva

RANKING GIOCATORI

Tiri in porta (Gol)

1	S. SENSI	SAS	2(1)
2	F. ACERBI	SAS	1(0)
3	A. CORNELIUS	ATA	1(1)
4	H. HATEBOER	ATA	1(0)
5	J. ILICIC	ATA	1(0)

Tiri fuori

1	D. BERARDI	SAS	2
2	D. FALCINELLI	SAS	2
3	J. ILICIC	ATA	1
4	F. MAGNANELLI	SAS	1
5	A. MATRI	SAS	1

Occasioni da gol

1	D. FALCINELLI	SAS	2
2	A. PETAGNA	ATA	2
3	S. SENSI	SAS	2
4	F. ACERBI	SAS	1
5	A. CORNELIUS	ATA	1

Assist

1	A. GOMEZ	ATA	2
2	S. SENSI	SAS	2
3	D. BERARDI	SAS	1
4	P. LIROLA	SAS	1
5	A. MATRI	SAS	1

Cross

1	P. LIROLA	SAS	6
2	A. GOMEZ	ATA	3
3	S. SENSI	SAS	2
4	T. CASTAGNE	ATA	1
5	B. CRISTANTE	ATA	1

Palle recuperate

1	B. CRISTANTE	ATA	8
2	M. CALDARA	ATA	7
3	A. MASIELLO	ATA	6
4	S. SENSI	SAS	6
5	F. ACERBI	SAS	5

Palle perse

1	F. MAGNANELLI	SAS	9
2	A. CORNELIUS	ATA	8
3	A. MASIELLO	ATA	7
4	R. TOLOI	ATA	7
5	L. MAZZITELLI	SAS	6

Falli fatti

1	R. TOLOI	ATA	4
2	F. ACERBI	SAS	3
3	C. ADJAPONG	SAS	3
4	L. MAZZITELLI	SAS	3
5	P. CANNAVARO	SAS	2

Falli subiti

1	M. CALDARA	ATA	3
2	M. DE ROON	ATA	3
3	J. ILICIC	ATA	3
4	F. MAGNANELLI	SAS	3
5	A. CORNELIUS	ATA	2

ATALANTA



ATA 2

1 SAS



SASSUOLO

RANKING GIOCATORI (Performance Chilometriche-Velocistiche)

Jog - Run - Sprint (km)		
1	TIMOTHY CASTAGNE	totale km 11.681
2.571	7.793	1.317
2	MARTEN DE ROON	totale km 11.284
2.495	7.866	0.923
3	BRYAN CRISTANTE	totale km 11.092
2.555	7.738	0.799
4	RAFAEL TOLOI	totale km 10.734
2.859	7.038	0.837
5	MATTIA CALDARA	totale km 10.445
2.993	6.772	0.68

Velocità media in Run (km/h)		
1	J. KURTIC	ATA 7.7
2	T. CASTAGNE	ATA 7.6
3	H. HATEBOER	ATA 7.4
4	M. DE ROON	ATA 7.3
5	J. ILICIC	ATA 7.3

Velocità in Sprint (km/h)		
1	T. CASTAGNE	ATA 32.37
2	A. GOMEZ	ATA 32.01
3	B. CRISTANTE	ATA 32
4	J. ILICIC	ATA 31.7

Jog - Run - Sprint (km)		
1	STEFANO SENSI	totale km 11.272
2.497	7.747	1.028
2	POL LIROLA	totale km 10.758
2.733	6.751	1.274
3	FRANCESCO ACERBI	totale km 10.698
2.518	7.193	0.987
4	CLAUD ADJAPONG	totale km 10.683
2.558	7.047	1.078
5	TIMO LETSCHERT	totale km 10.447
3.032	6.552	0.863

Velocità media in Run (km/h)		
1	L. MAZZITELLI	SAS 7.8
2	F. MAGNANELLI	SAS 7.5
3	S. SENSI	SAS 7.4
4	D. FALCINELLI	SAS 7.3
5	C. ADJAPONG	SAS 7.2

Velocità in Sprint (km/h)		
1	P. LIROLA	SAS 33.91
2	P. CANNAVARO	SAS 31.79
3	D. FALCINELLI	SAS 31.74
4	S. SENSI	SAS 31.7

PERFORMANCE DI SQUADRA (Chilometriche-Velocistiche)

Distanza percorsa (Km)	106.953
Velocità Media (Km/h)	6.6
Jog-Run-Sprint (km 106.953)	
27.332	70.066
	9.555

Distanza percorsa (Km)	107.808
Velocità Media (Km/h)	6.6
Jog-Run-Sprint (km 107.808)	
27.454	70.088
	10.266

ATALANTA



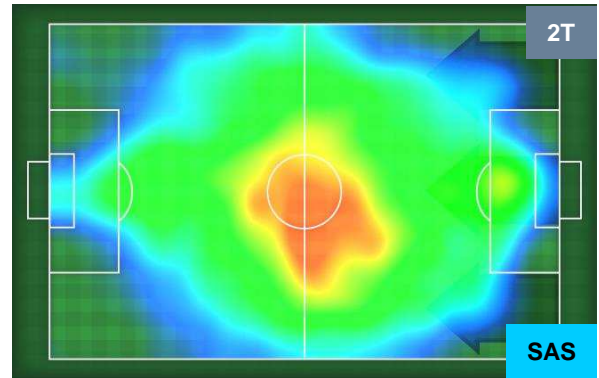
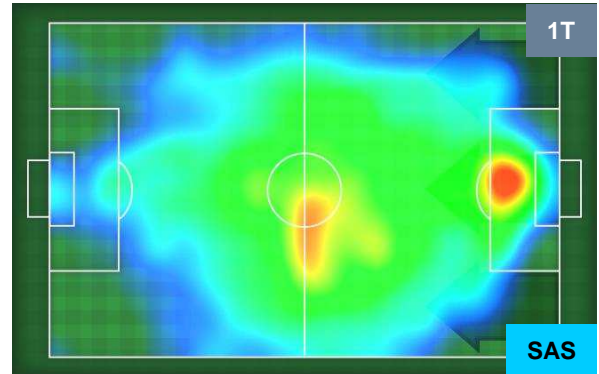
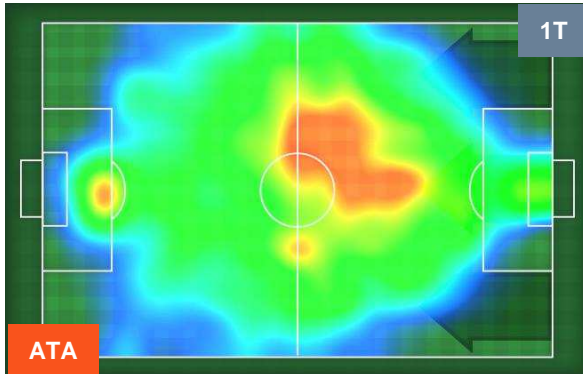
ATA 2

1 SAS



SASSUOLO

HEATMAP



ATALANTA



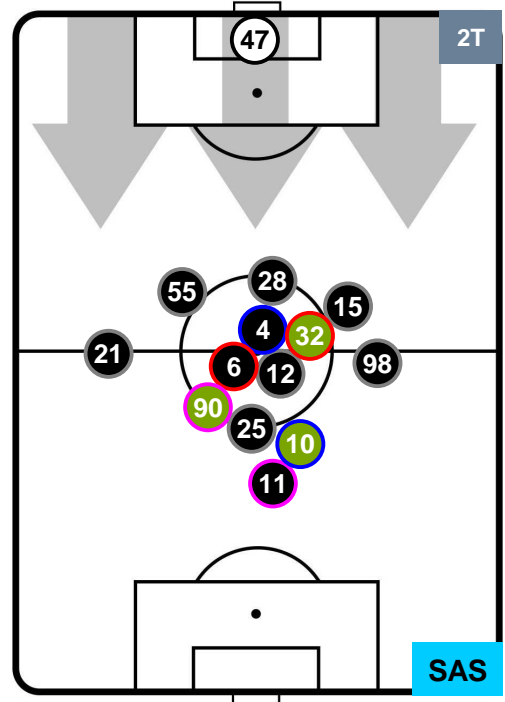
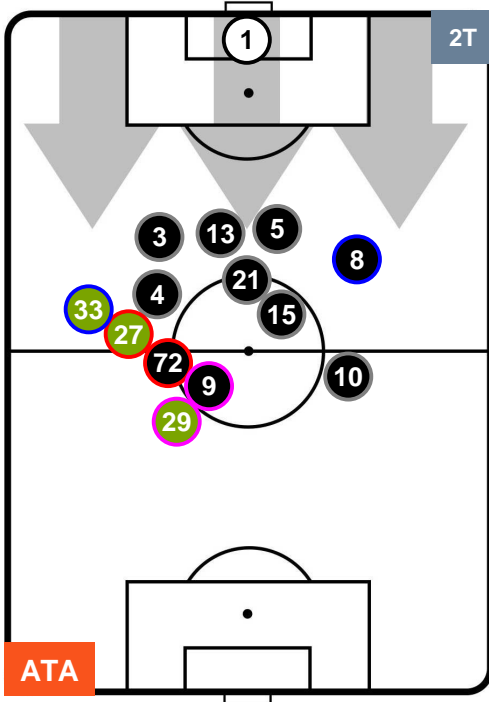
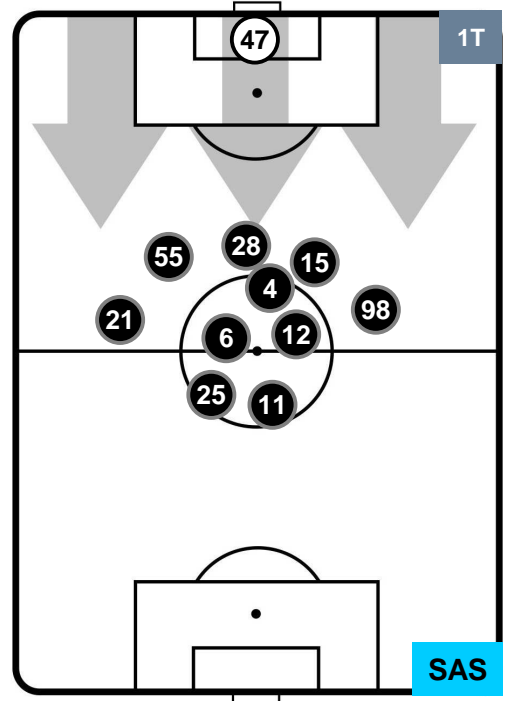
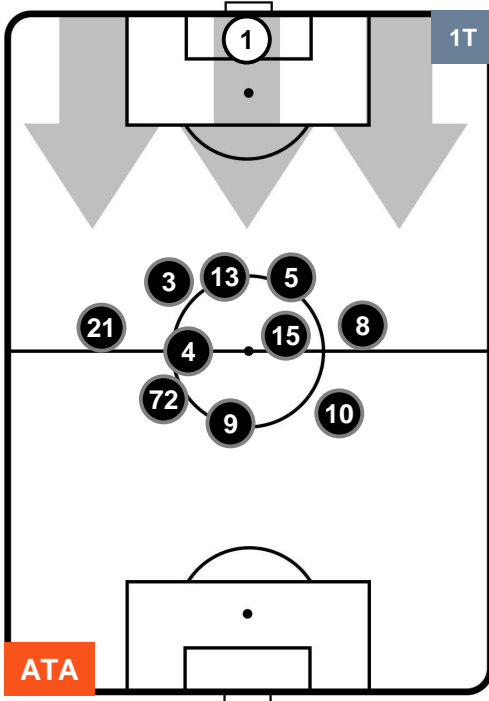
ATA 2

1 SAS



SASSUOLO

POSIZIONI MEDIE



- Legenda:**
- 1ª Sostituzione ● Giocatore Entrato ● Giocatore Uscito
 - 2ª Sostituzione ● Giocatore Entrato ● Giocatore Uscito ■ Giocatore Entrato in sostituzione di ●
 - 3ª Sostituzione ● Giocatore Entrato ● Giocatore Uscito ■ Giocatore Entrato in sostituzione di ●

ATALANTA



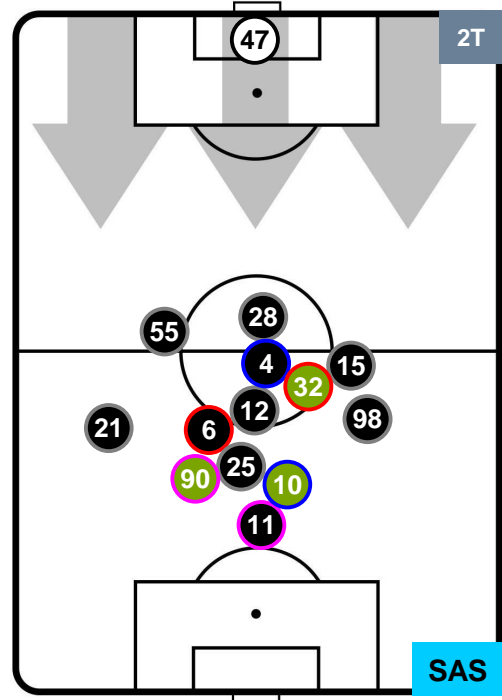
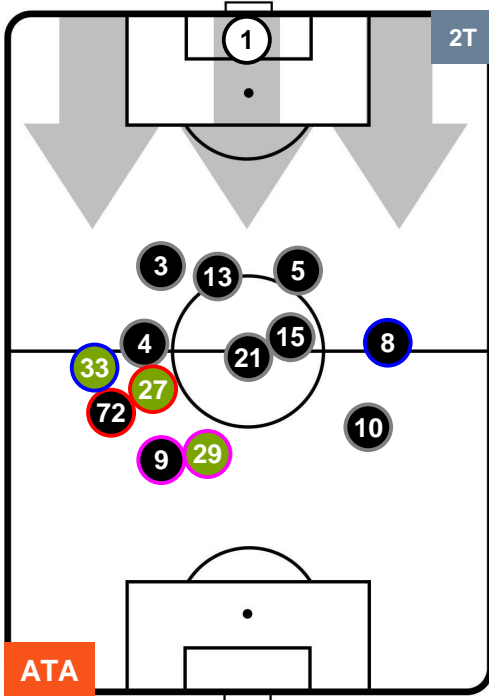
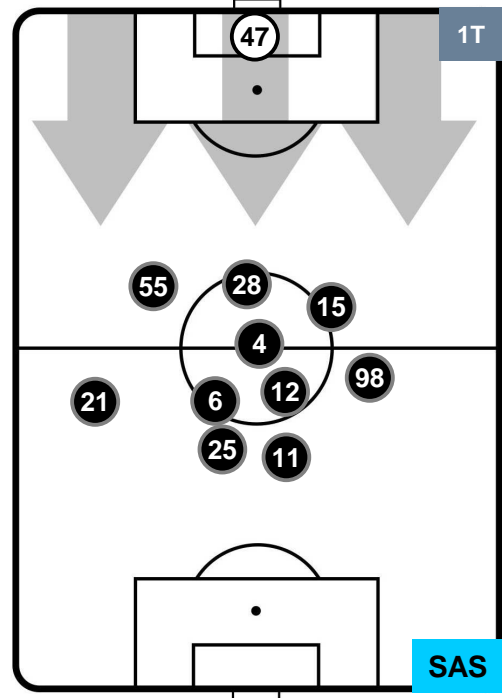
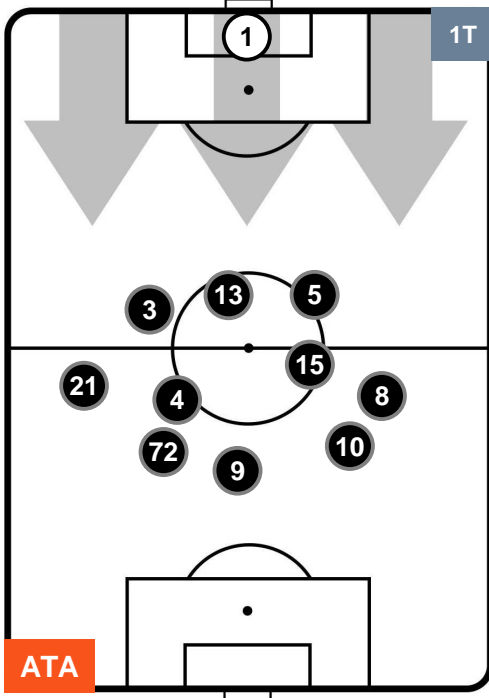
ATA 2

1 SAS



SASSUOLO

POSIZIONI MEDIE POSSESSO PALLA (proprio)



- Legenda:**
- 1ª Sostituzione ● Giocatore Entrato ● Giocatore Uscito
 - 2ª Sostituzione ● Giocatore Entrato ● Giocatore Uscito ■ Giocatore Entrato in sostituzione di ●
 - 3ª Sostituzione ● Giocatore Entrato ● Giocatore Uscito ■ Giocatore Entrato in sostituzione di ●

ATALANTA



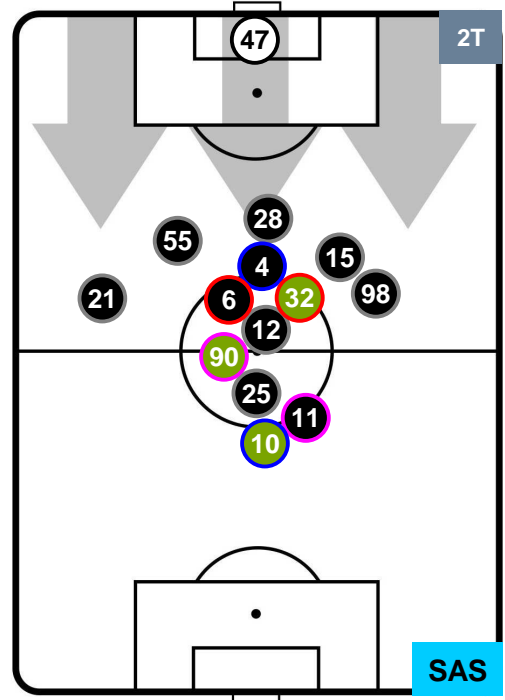
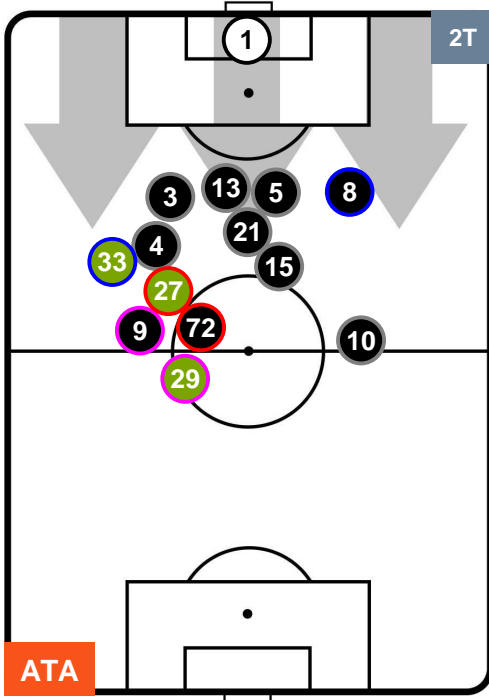
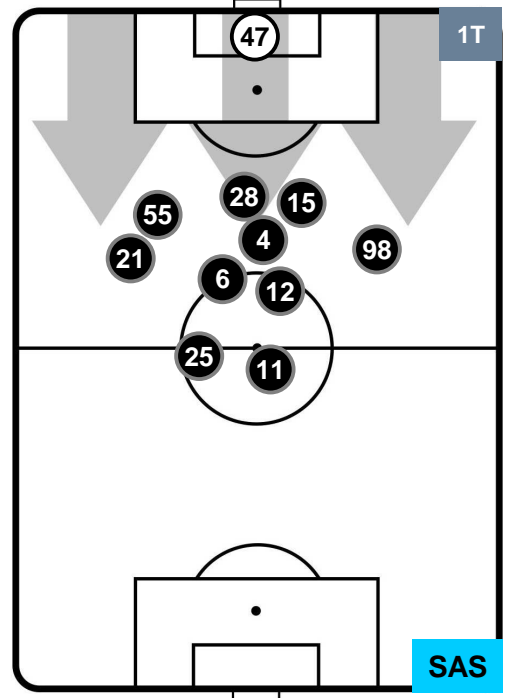
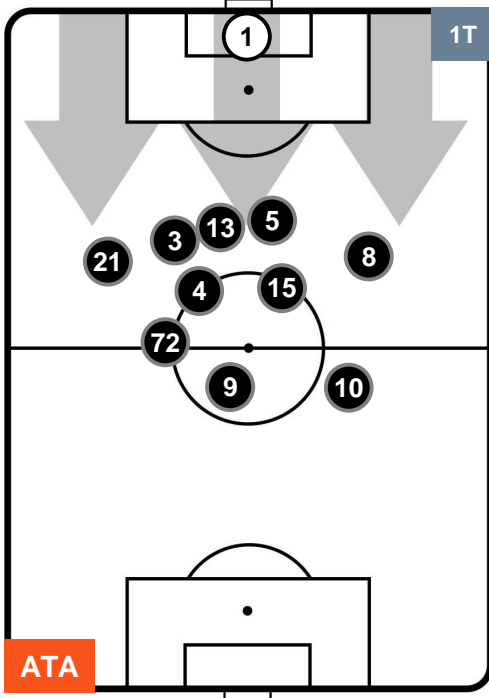
ATA 2

1 SAS



SASSUOLO

POSIZIONI MEDIE POSSESSO PALLA (avversario)



- Legenda:**
- 1ª Sostituzione ● Giocatore Entrato ● Giocatore Uscito
 - 2ª Sostituzione ● Giocatore Entrato ● Giocatore Uscito ■ Giocatore Entrato in sostituzione di ●
 - 3ª Sostituzione ● Giocatore Entrato ● Giocatore Uscito ■ Giocatore Entrato in sostituzione di ●

ATALANTA



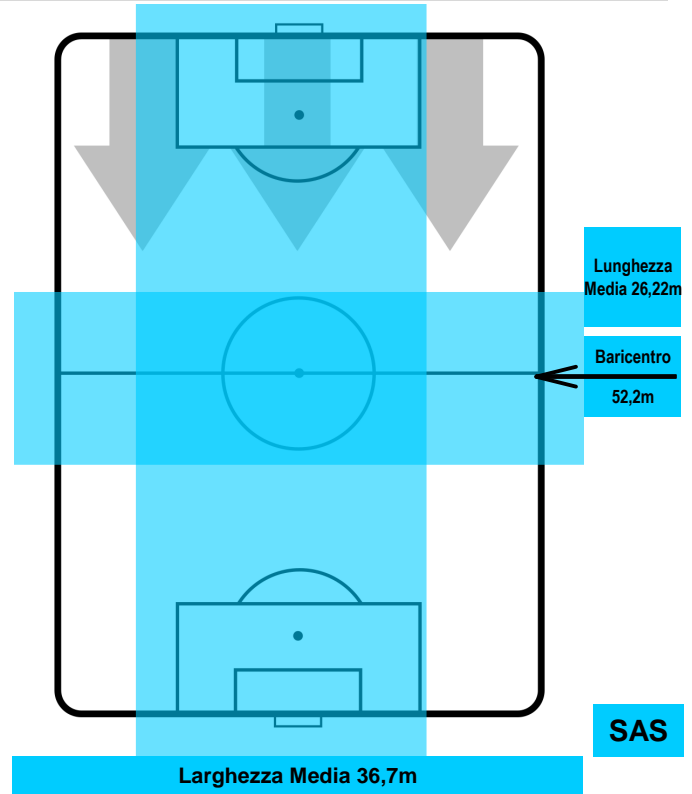
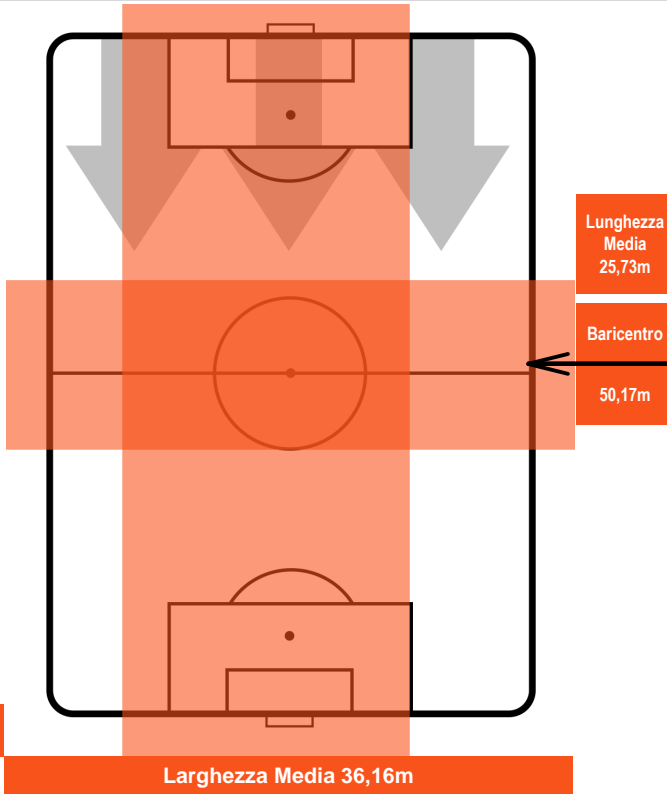
ATA 2

1 SAS

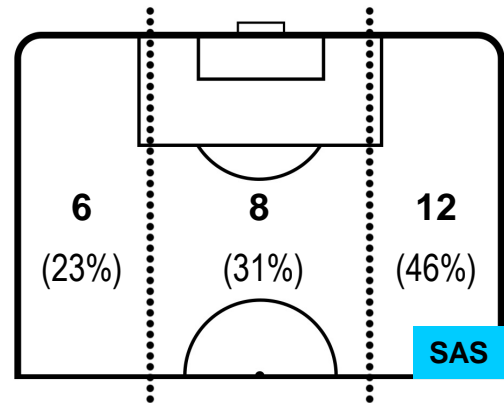
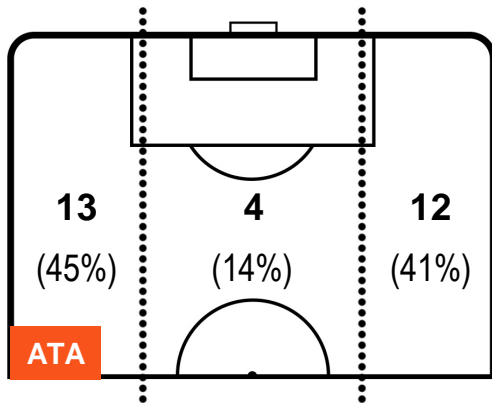


SASSUOLO

BARICENTRO



BILANCIAMENTO OFFENSIVO



ATALANTA



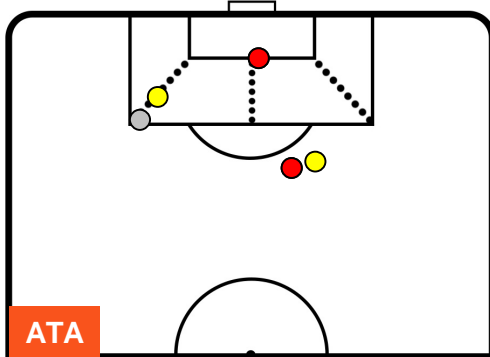
ATA 2

1 SAS

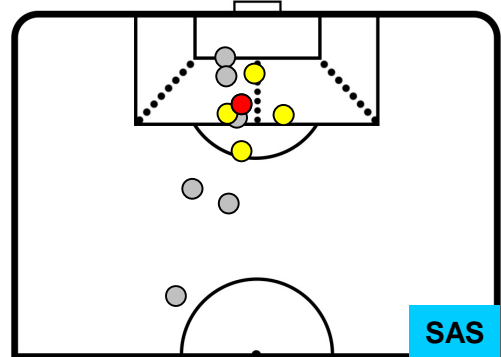


SASSUOLO

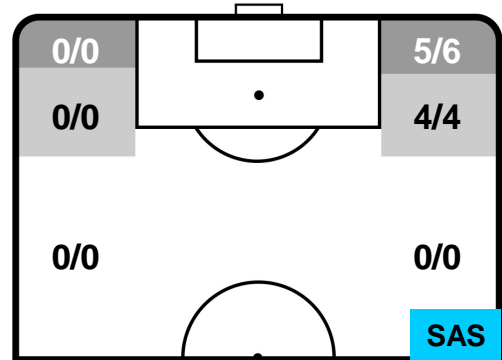
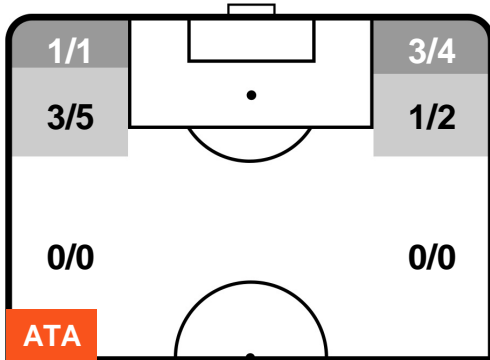
ZONE DI TIRO



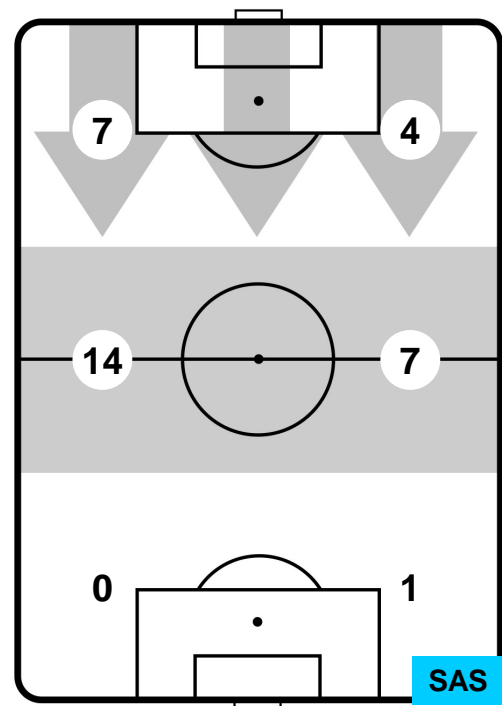
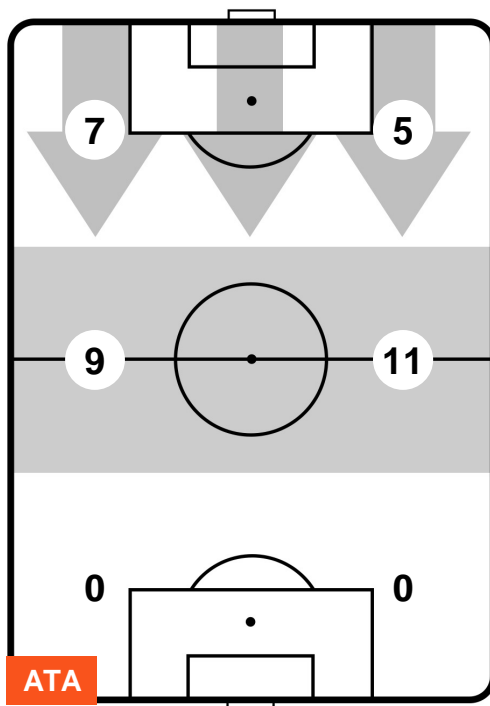
2	Gol	1
4	In porta	5
1	Fuori Porta	6



CROSS IN GIOCO



PALLE RECUPERATE



ATALANTA



ATA 2

1 SAS



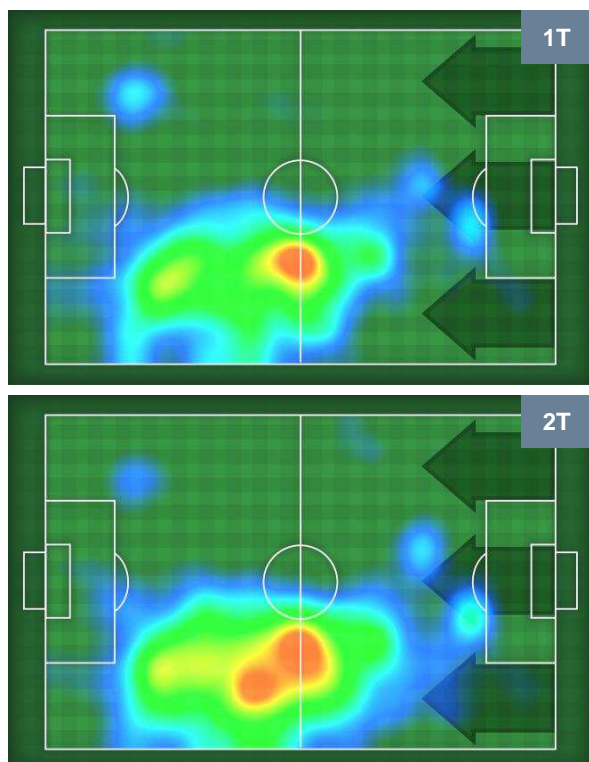
SASSUOLO

MVP (Most Valuable Player)

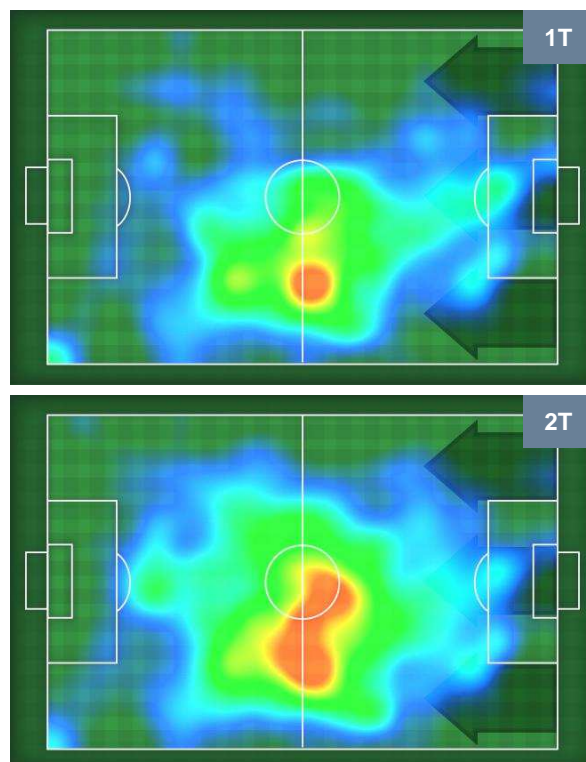
ALEJANDRO GOMEZ		10
ATALANTA	ATA	
Ruolo:	Attaccante	
Altezza:	1,65m	
Peso:	68 Kg	
Data Nascita:	15/02/1988	
Nazionalità:	ARG	
Jog 35% - Run 55% - Sprint 10%		Km 9.387
3.242	5.131	1.014
Statistiche		
Assist	2	
Azioni attacco	8	
Cross	3	
Palle recuperate	1	
Falli subiti	2	
Minuti giocati	96'	

STEFANO SENSI		12
SASSUOLO	SAS	
Ruolo:	Centrocampista	
Altezza:	1,68m	
Peso:	62 Kg	
Data Nascita:	05/08/1995	
Nazionalità:	ITA	
Jog 22% - Run 69% - Sprint 9%		Km 11.272
2.497	7.747	1.028
Statistiche		
Gol	1	
Occasioni da gol	2	
Totale tiri	2	
Tiri in porta (Gol)	2(1)	
Assist	2	
Azioni attacco	4	
Cross	2	
Palle recuperate	6	
Falli subiti	2	
Minuti giocati	96'	

HeatMap



HeatMap



ATALANTA**ATA 2****1 SAS****SASSUOLO**

I dati statistici sopra riportati sono da intendersi definitivi decorse 24 ore dalla fine della partita.

Le sanzioni disciplinari sono officiose, come risultate dal rilevamento in tempo reale durante la gara e saranno ufficializzate al momento dell'omologazione da parte degli organi competenti.

Nel caso di gol di dubbia attribuzione, la Lega Serie A ufficializzerà il marcatore il giorno successivo ad ogni turno di campionato

Il dato del possesso palla è rilevato in diretta attraverso il mezzo televisivo, con una stima di errore del 5% dovuta a stacchi di immagine e replay.