

ATALANTA



ATA 3

1 GEN

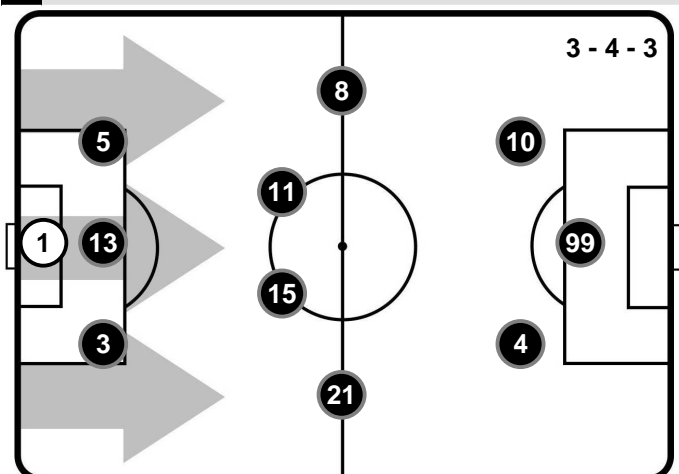


GENOA

## FORMAZIONI

### ATALANTA

- 1 ETRIT BERISHA (P)
- 3 RAFAEL TOLOI
- 13 MATTIA CALDARA
- 5 ANDREA MASIELLO
- 21 TIMOTHY CASTAGNE
- 15 MARTEN DE ROON
- 11 REMO FREULER
- 8 ROBIN GOSENS
- 4 BRYAN CRISTANTE
- 99 MUSA BARROW
- 10 ALEJANDRO GOMEZ



### A disposizione

- 31 FRANCESCO ROSSI
- 91 PIERLUIGI GOLLINI
- 6 JOSE' PALOMINO
- 9 ANDREAS CORNELIUS
- 28 GIANLUCA MANCINI
- 29 ANDREA PETAGNA
- 32 NICOLAS HAAS
- 33 HANS HATEBOER
- 51 THOMAS BOLIS
- 52 ANDREA COLPANI
- 72 JOSIP ILICIC

Allenatore: GIAN PIERO GASPERINI

Arbitro:

Guardalinee:

Guardalinee:

Quarto Uomo:

V.A.R.:

A.V.A.R.:

MICHAEL FABBRI

DANIELE BINDONI

VITO MASTRODONATO

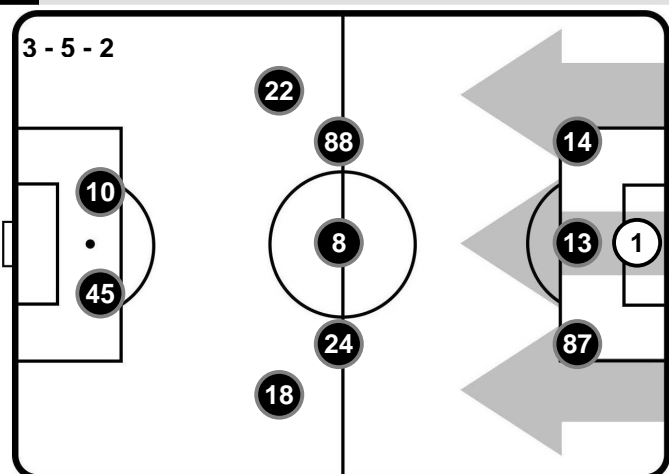
LUCA PAIRETTO

FEDERICO LA PENNA

DANIELE MINELLI

### GENOA

- 1 MATTIA PERIN (P)
- 14 DAVIDE BIRASCHI
- 13 LUCA ROSSETTINI
- 87 ERVIN ZUKANOVIC
- 22 DARKO LAZOVIC
- 88 OSCAR HILJEMARK
- 8 ANDREA BERTOLACCI
- 24 DANIEL BESSA
- 18 FRANCESCO MIGLIORE
- 10 GIANLUCA LAPADULA
- 45 IURI MEDEIROS



### A disposizione

- 23 EUGENIO LAMANNA
- 38 LUKAS ZIMA
- 4 ISAAC COFIE
- 11 ADEL TAARABT
- 16 ANDREY GALABINOV
- 17 JAWAD EL YAMIQ
- 19 GORAN PANDEV
- 20 ALEANDRO ROSI
- 30 LUCA RIGONI
- 40 STEPHANE OMEONGA
- 44 MIGUEL VELOSO
- 49 GIUSEPPE ROSSI

Allenatore: DAVIDE BALLARDINI

ATALANTA



ATA 3

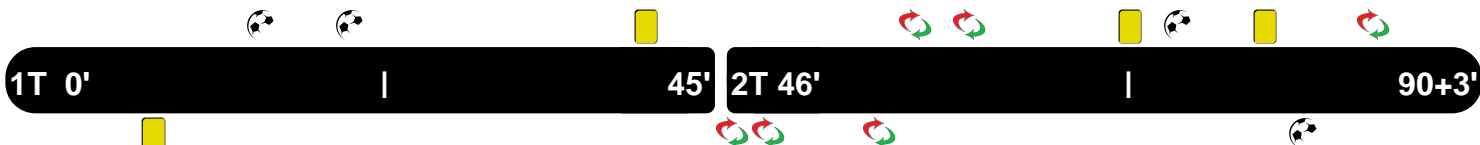
1 GEN



GENOA

## CRONOLOGIA

ATA



GEN

ATALANTA

3

GENOA

1

			9'	L. ROSSETTINI
	M. BARROW	16'		
	B. CRISTANTE	22'		
	T. CASTAGNE	42'		
			Int	M. VELOSO   F. MIGLIORE
			Int	G. PANDEV   D. BESSA
			54'	G. ROSSI   I. MEDEIROS
	H. HATEBOER   T. CASTAGNE	54'		
	J. ILICIC   M. BARROW	60'		
	R. FREULER	71'		
	J. ILICIC	74'		
	M. CALDARA	80'		
			81'	M. VELOSO
	J. PALOMINO   B. CRISTANTE	87'		

### Legenda:

Gol	Rigore	Ammonizione	Espulsione
Autogol	Rigore sbagliato	Doppia Ammonizione	Sostituzione

**ATALANTA**

**ATA 3**
**1 GEN**

**GENOA**

## TEMPO DI GIOCO



Effettivo: 57%



## POSSESSO PALLA

Tempo Effettivo 53'20

**29'04 (55%)**
**24'16 (45%)**

ATALANTA

GENOA

Totale 29'04

**14'29 (50%)**
**14'35 (50%)**

 PROPRIA  
META' CAMPO

ATALANTA

 META' CAMPO  
AVVERSARIA

Totale 24'16

**14'08 (58%)**
**10'08 (42%)**

 PROPRIA  
META' CAMPO

GENOA

 META' CAMPO  
AVVERSARIA

## POSSESSO PALLA PER QUARTI

1T	0'-15'	2T	0'-15'
5'48	2'59	3'25	3'59
	16'-30'		16'-30'
4'57	3'18	4'20	5'11
	31'-45'		31'-48'
7'20	3'41	3'14	5'07

## STATISTICHE SQUADRE

	ATA	GEN
Totale tiri	10	9
Tiri in porta (Gol)	7(3)	3(1)
Tiri in porta su azione da palla inattiva		1
Tiri in porta diretti da palla inattiva		1
Tiri in porta da area	6	1
Tiri fuori	3	6
Tiri fuori su azione da palla inattiva		1
Occasioni da gol	9	5
Assist	5	1
Fuorigioco		2
Corner	1	7
Falli fatti	13	6
Palle perse	47	50
Palle recuperate	40	32
Azioni manovrate	18	15
Contropiede		1
Ripartenze da recupero	2	1
Lanci Lunghi	13	31
Azioni Pressing	13	4
Passaggi sbagliati	31	31
Parate	2	3

**ATALANTA**

**ATA 3**
**1 GEN**

**GENOA**

## STATISTICHE GIOCATORE

ATALANTA		MIN	GS	AUT	PA	PI	PPU	AMM	DAM	ESP							
		MIN	G	AUT	TP	TF	OG	AS	CR	FF	FS	PR	PP	AMM	DAM	ESP	
1	E. BERISHA	93'	1		2	1											
3	R. TOLOI	93'				1	1	1				3	3				
13	M. CALDARA	93'								1	1	6		1			
5	A. MASIELLO	93'										11	2				
21	T. CASTAGNE	54'						1	3	2		5	3	1			
15	M. DE ROON	93'								3	1	3	3				
11	R. FREULER	93'				1	1			1	1	2	4	1			
8	R. GOSENS	93'							1	1		3	3				
4	B. CRISTANTE	87'	1		1		1	1		3		4	5				
99	M. BARROW	60'	1		3		3			1			11				
10	A. GOMEZ	93'			1	1	1	1			1		4				
6	J. PALOMINO	6'									1	1	1				
33	H. HATEBOER	39'										1	1				
72	J. ILICIC	33'	1		2		2	1				1	7				

GENOA		MIN	GS	AUT	PA	PI	PPU	AMM	DAM	ESP							
		MIN	G	AUT	TP	TF	OG	AS	CR	FF	FS	PR	PP	AMM	DAM	ESP	
1	M. PERIN	93'	3		3												
14	D. BIRASCHI	93'									1	4	3				
13	L. ROSSETTINI	93'			1	1				1	1	6		1			
87	E. ZUKANOVIC	93'							1			3	2				
22	D. LAZOVIC	93'							1		1	4	8				
88	O. HILJEMARK	93'					1	2			1	3	2				
8	A. BERTOLACCI	93'				1				2	6	9	8				
24	D. BESSA	45'								1			6				
18	F. MIGLIORE	45'											1				
10	G. LAPADULA	93'				2	2			1	1		5				
45	I. MEDEIROS	54'			1		1			1		1	5				
19	G. PANDEV	48'				1					1	1	6				
44	M. VELOSO	48'	1		1		1					1					
49	G. ROSSI	39'				1	1						4				

### Legenda

<b>MIN :</b>	Minuti giocati	<b>G :</b>	Gol	<b>AUT :</b>	Autogol
<b>TP :</b>	Tiri in porta	<b>TF :</b>	Tiri fuori	<b>OG :</b>	Occasioni da gol
<b>AS :</b>	Assist	<b>CR :</b>	Cross	<b>FF :</b>	Falli fatti
<b>FS :</b>	Falli subiti	<b>PR :</b>	Palle recuperate	<b>PP :</b>	Palle perse
<b>AMM :</b>	Ammonizioni	<b>DAM :</b>	Doppia ammonizione	<b>ESP :</b>	Espulsioni
<b>GS :</b>	Gol subiti	<b>PA :</b>	Parate	<b>PI :</b>	Parate da palla inattiva
<b>PPU :</b>	Parate da punizione diretta				

## RANKING GIOCATORI

### Tiri in porta (Gol)

1	M. BARROW	ATA	3(1)
2	J. ILICIC	ATA	2(1)
3	B. CRISTANTE	ATA	1(1)
4	A. GOMEZ	ATA	1(0)
5	I. MEDEIROS	GEN	1(0)

### Tiri fuori

1	G. LAPADULA	GEN	2
2	A. BERTOLACCI	GEN	1
3	R. FREULER	ATA	1
4	A. GOMEZ	ATA	1
5	G. PANDEV	GEN	1

### Occasioni da gol

1	M. BARROW	ATA	3
2	J. ILICIC	ATA	2
3	G. LAPADULA	GEN	2
4	B. CRISTANTE	ATA	1
5	R. FREULER	ATA	1

### Assist

1	T. CASTAGNE	ATA	1
2	B. CRISTANTE	ATA	1
3	A. GOMEZ	ATA	1
4	O. HILJEMARK	GEN	1
5	J. ILICIC	ATA	1

### Cross

1	T. CASTAGNE	ATA	3
2	O. HILJEMARK	GEN	2
3	R. GOSENS	ATA	1
4	D. LAZOVIC	GEN	1
5	E. ZUKANOVIC	GEN	1

### Palle recuperate

1	A. MASIELLO	ATA	11
2	A. BERTOLACCI	GEN	9
3	M. CALDARA	ATA	6
4	L. ROSSETTINI	GEN	6
5	T. CASTAGNE	ATA	5

### Palle perse

1	M. BARROW	ATA	11
2	A. BERTOLACCI	GEN	8
3	D. LAZOVIC	GEN	8
4	J. ILICIC	ATA	7
5	D. BESSA	GEN	6

### Falli fatti

1	B. CRISTANTE	ATA	3
2	M. DE ROON	ATA	3
3	A. BERTOLACCI	GEN	2
4	T. CASTAGNE	ATA	2
5	M. BARROW	ATA	1

### Falli subiti

1	A. BERTOLACCI	GEN	6
2	D. BIRASCHI	GEN	1
3	M. CALDARA	ATA	1
4	M. DE ROON	ATA	1
5	R. FREULER	ATA	1

ATALANTA



ATA 3

1 GEN



GENOA

## RANKING GIOCATORI (Performance Chilometriche-Velocistiche)

### Jog - Run - Sprint (km)

Rank	Player	totale km	
1	REMO FREULER	11.73	
	2.492	8.268	0.97
2	MARTEN DE ROON	11.708	
	2.484	8.238	0.986
3	RAFAEL TOLOI	10.987	
	2.765	7.155	1.067
4	ROBIN GOSENS	10.782	
	2.695	6.951	1.136
5	BRYAN CRISTANTE	10.65	
	2.6	7.472	0.578

### Velocità media in Run (km/h)

Rank	Player	Team	Speed (km/h)
1	T. CASTAGNE	ATA	8.7
2	M. BARROW	ATA	7.8
3	M. DE ROON	ATA	7.7
4	R. FREULER	ATA	7.7
5	R. GOSENS	ATA	7.6

### Velocità in Sprint (km/h)

Rank	Player	Team	Speed (km/h)
1	T. CASTAGNE	ATA	32.97
2	H. HATEBOER	ATA	32.44
3	R. GOSENS	ATA	32.26
4	M. BARROW	ATA	31.35

### Jog - Run - Sprint (km)

Rank	Player	totale km	
1	ANDREA BERTOLACCI	11.549	
	2.516	8.148	0.885
2	OSCAR HILJEMARK	11.278	
	2.518	7.729	1.031
3	LUCA ROSSETTINI	10.691	
	2.955	7.078	0.658
4	ERVIN ZUKANOVIC	10.419	
	2.985	6.692	0.742
5	DAVIDE BIRASCHI	9.983	
	2.901	6.433	0.649

### Velocità media in Run (km/h)

Rank	Player	Team	Speed (km/h)
1	D. BESSA	GEN	8.5
2	A. BERTOLACCI	GEN	7.9
3	I. MEDEIROS	GEN	7.9
4	F. MIGLIORE	GEN	7.8
5	O. HILJEMARK	GEN	7.7

### Velocità in Sprint (km/h)

Rank	Player	Team	Speed (km/h)
1	F. MIGLIORE	GEN	32.36
2	G. LAPADULA	GEN	32.12
3	G. PANDEV	GEN	30.99
4	D. LAZOVIC	GEN	30.58

## PERFORMANCE DI SQUADRA (Chilometriche-Velocistiche)

Distanza percorsa (Km) 110.293

Velocità Media (Km/h) 6.9

### Jog-Run-Sprint (km 110.293)

27.575	73.118	9.6
--------	--------	-----

Distanza percorsa (Km) 107.734

Velocità Media (Km/h) 6.8

### Jog-Run-Sprint (km 107.734)

28.044	71.171	8.519
--------	--------	-------

ATALANTA



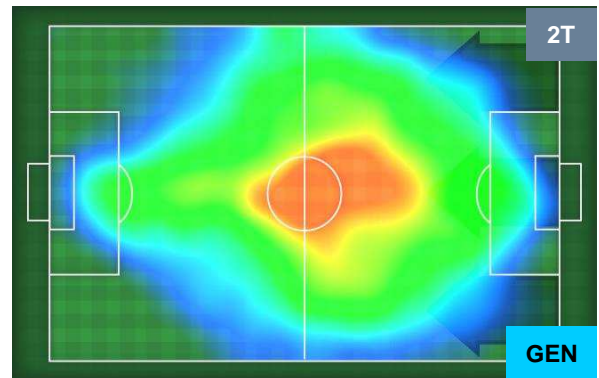
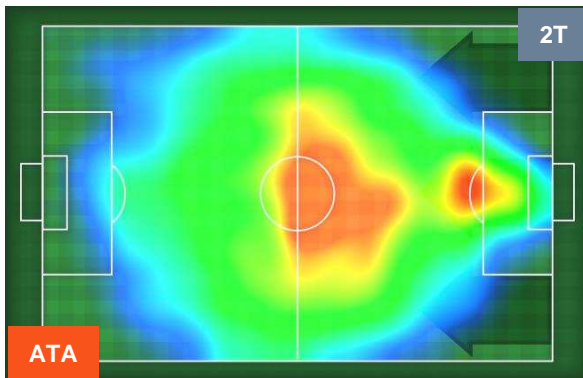
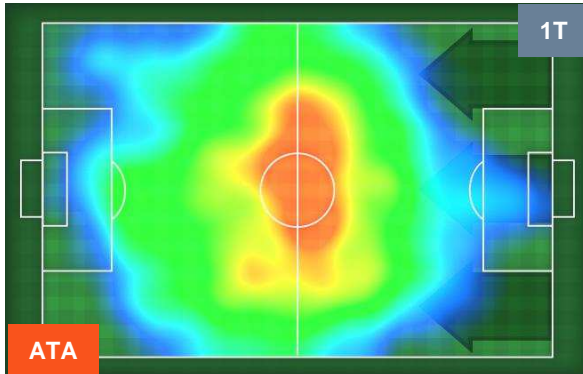
ATA 3

1 GEN



GENOA

### HEATMAP



ATALANTA



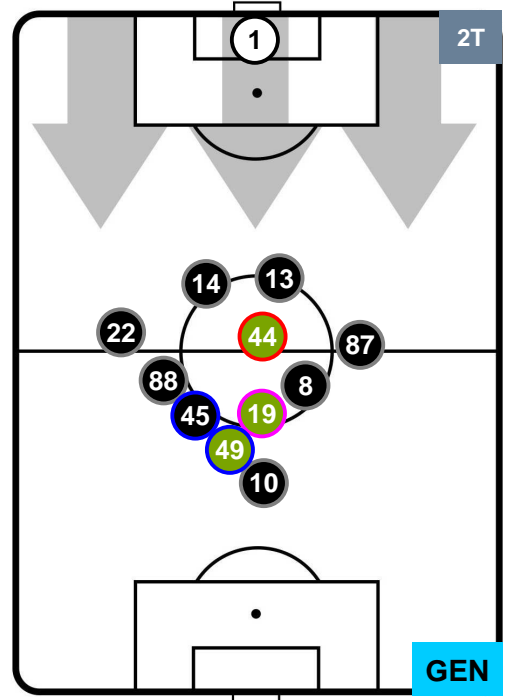
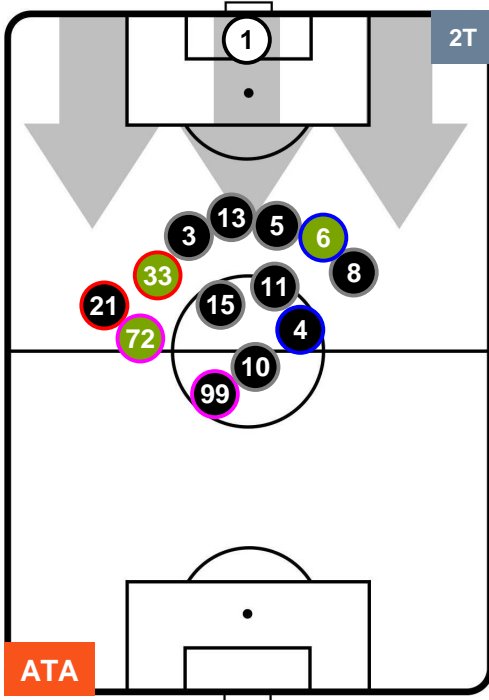
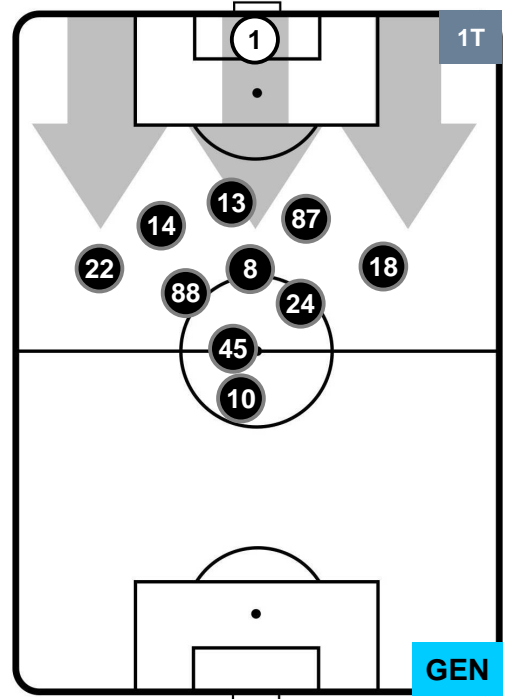
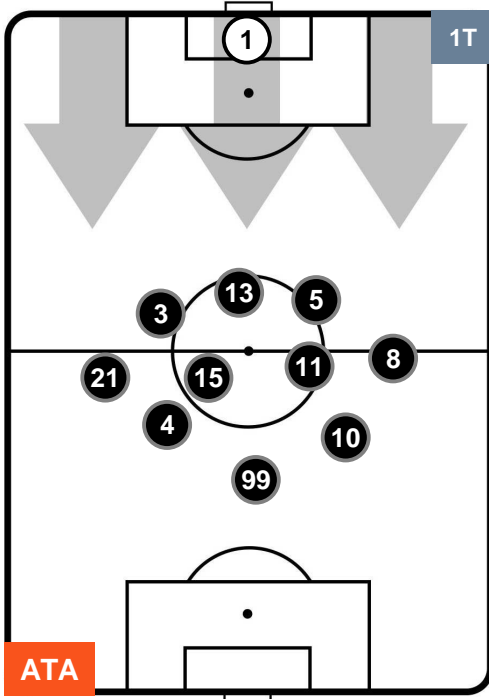
ATA 3

1 GEN



GENOA

## POSIZIONI MEDIE



- Legenda:**
- 1ª Sostituzione ● Giocatore Entrato ● Giocatore Uscito
  - 2ª Sostituzione ● Giocatore Entrato ● Giocatore Uscito  Giocatore Entrato in sostituzione di ●
  - 3ª Sostituzione ● Giocatore Entrato ● Giocatore Uscito  Giocatore Entrato in sostituzione di ●

ATALANTA



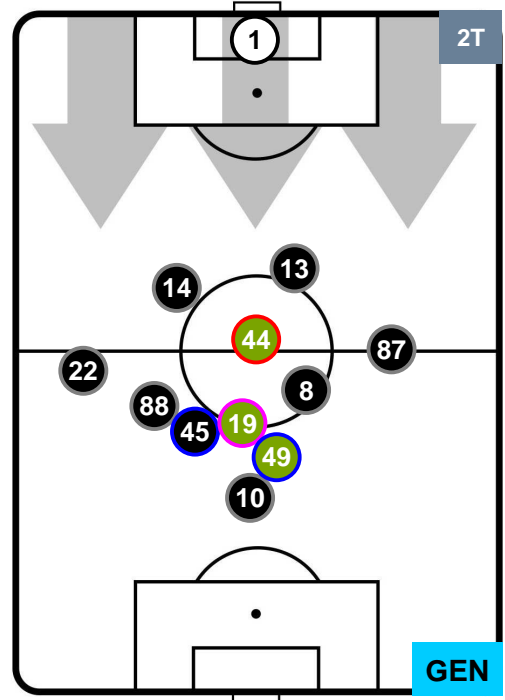
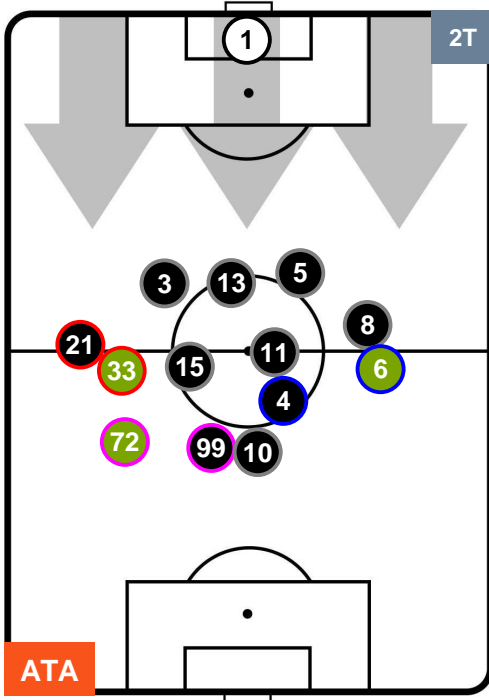
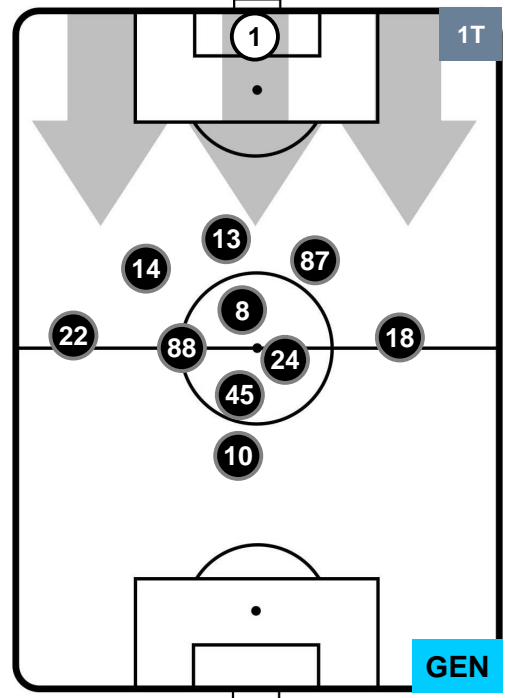
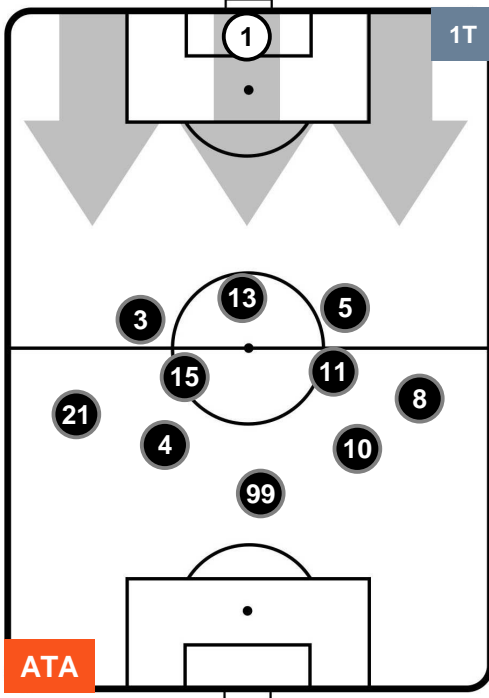
ATA 3

1 GEN



GENOA

## POSIZIONI MEDIE POSSESSO PALLA (proprio)



- Legenda:**
- 1ª Sostituzione   ● Giocatore Entrato   ● Giocatore Uscito
  - 2ª Sostituzione   ● Giocatore Entrato   ● Giocatore Uscito   ■ Giocatore Entrato in sostituzione di ●
  - 3ª Sostituzione   ● Giocatore Entrato   ● Giocatore Uscito   ■ Giocatore Entrato in sostituzione di ●



ATALANTA



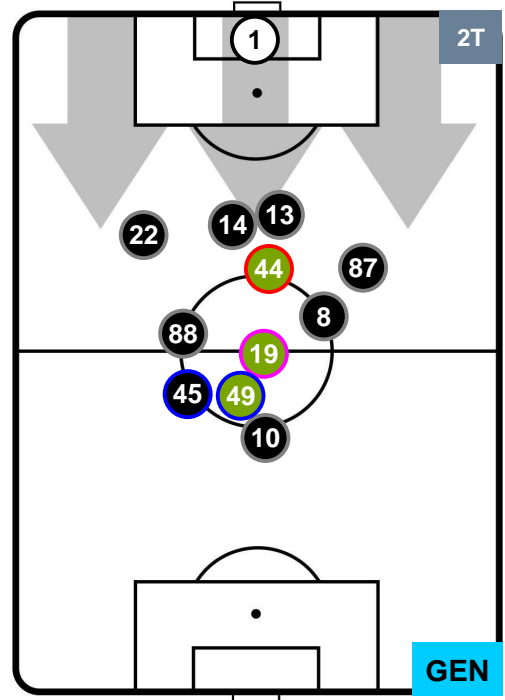
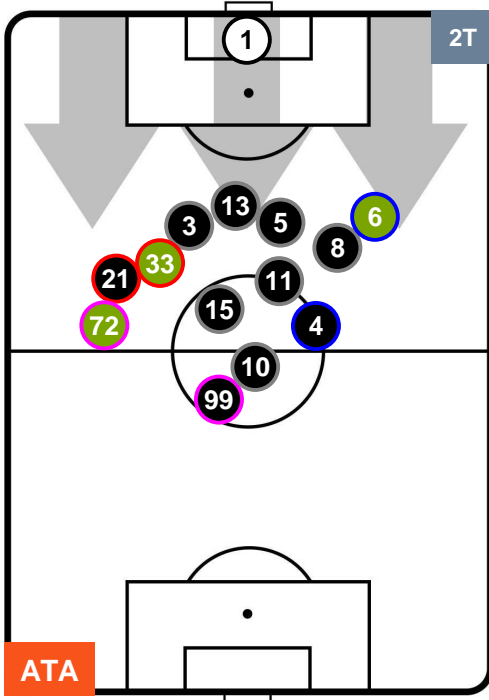
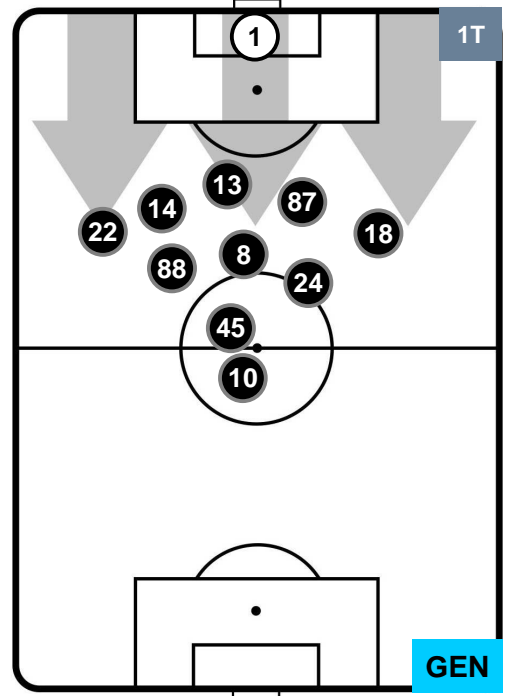
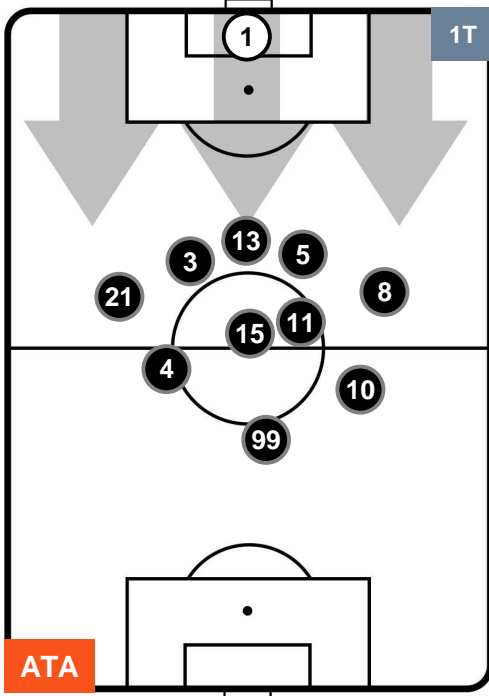
ATA 3

1 GEN



GENOA

## POSIZIONI MEDIE POSSESSO PALLA (avversario)



- Legenda:**
- 1ª Sostituzione ● Giocatore Entrato ● Giocatore Uscito
  - 2ª Sostituzione ● Giocatore Entrato ● Giocatore Uscito ■ Giocatore Entrato in sostituzione di ●
  - 3ª Sostituzione ● Giocatore Entrato ● Giocatore Uscito ■ Giocatore Entrato in sostituzione di ●

ATALANTA



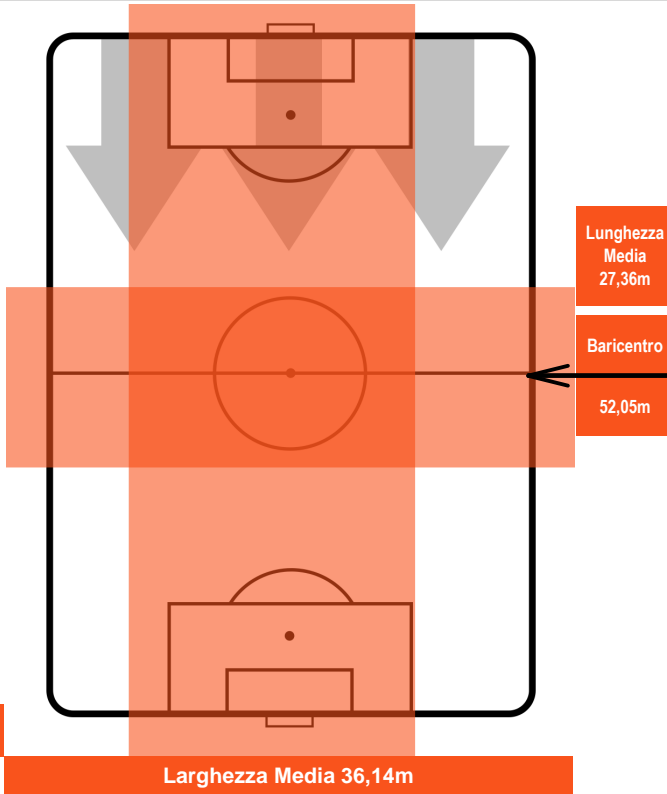
ATA 3

1 GEN

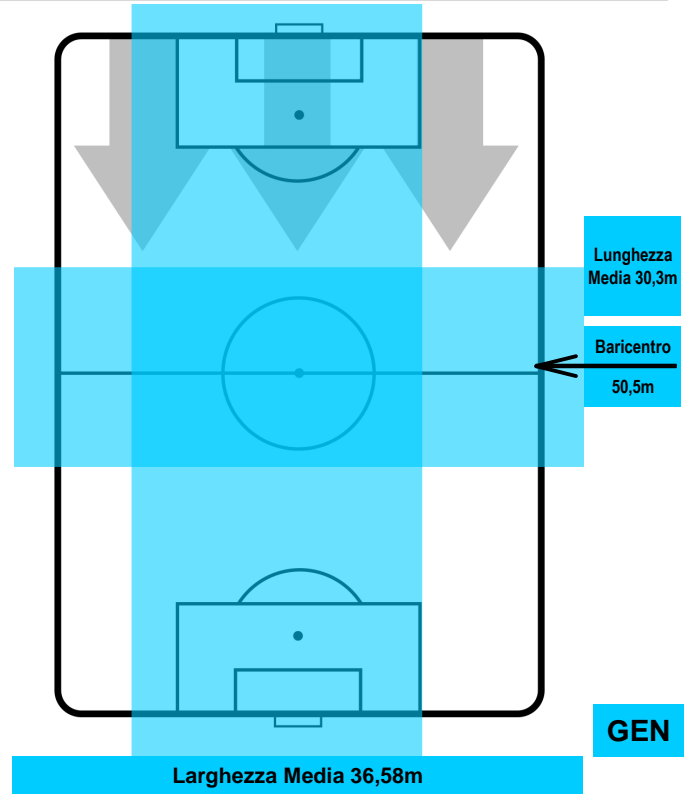


GENOA

BARICENTRO

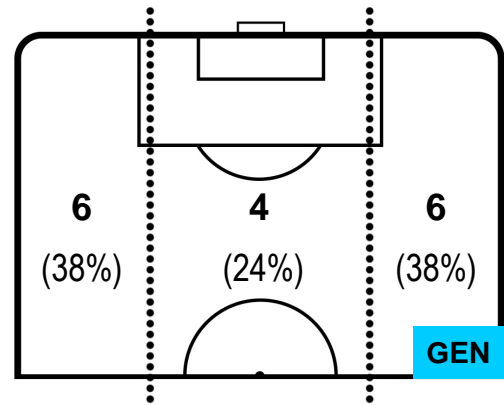
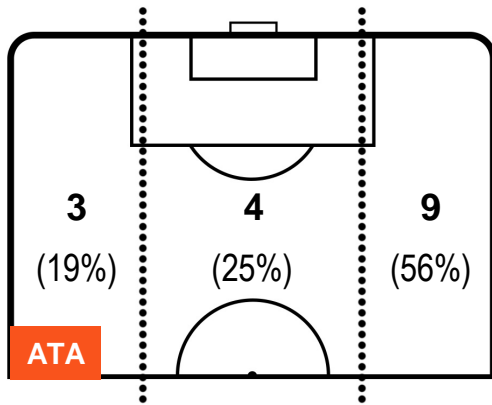


ATA



GEN

BILANCIAMENTO OFFENSIVO



ATALANTA



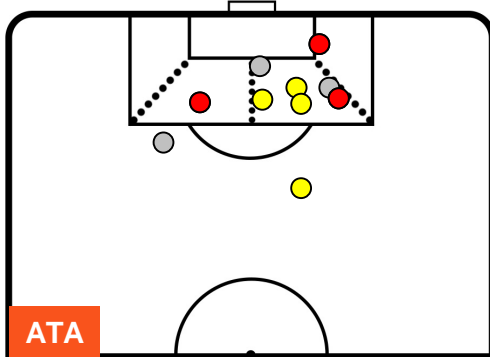
ATA 3

1 GEN

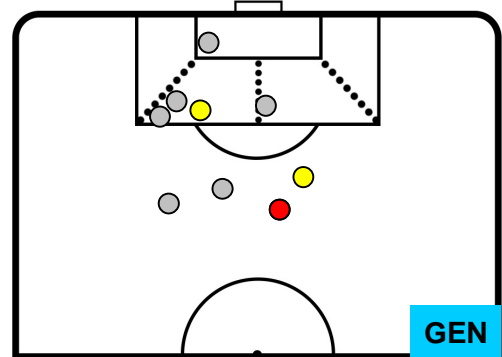


GENOA

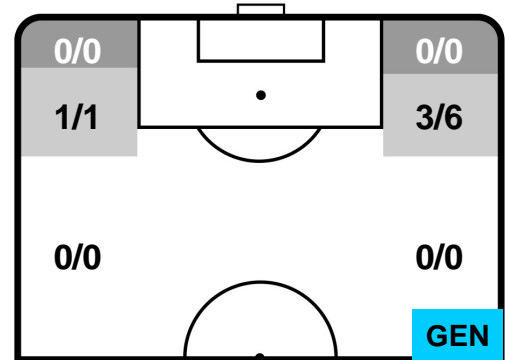
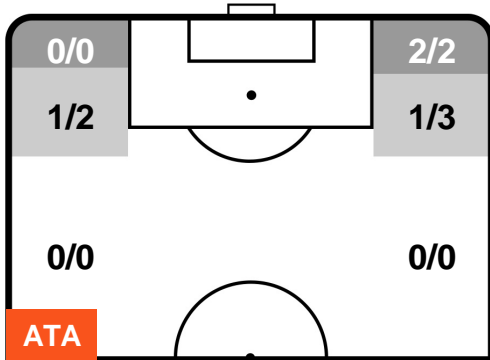
ZONE DI TIRO



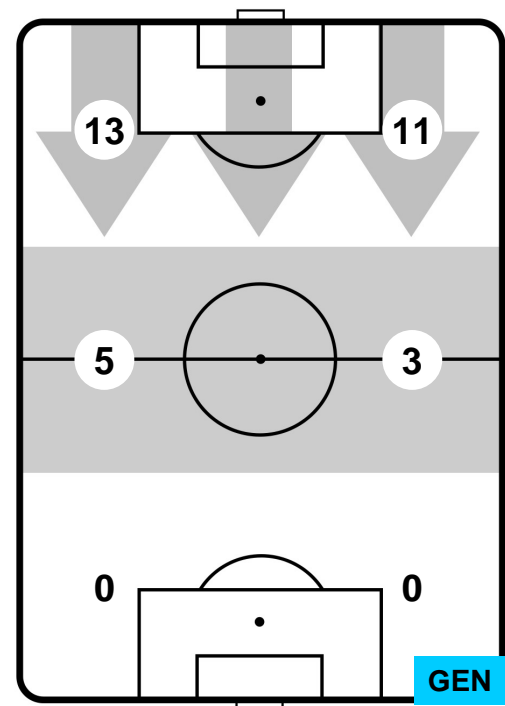
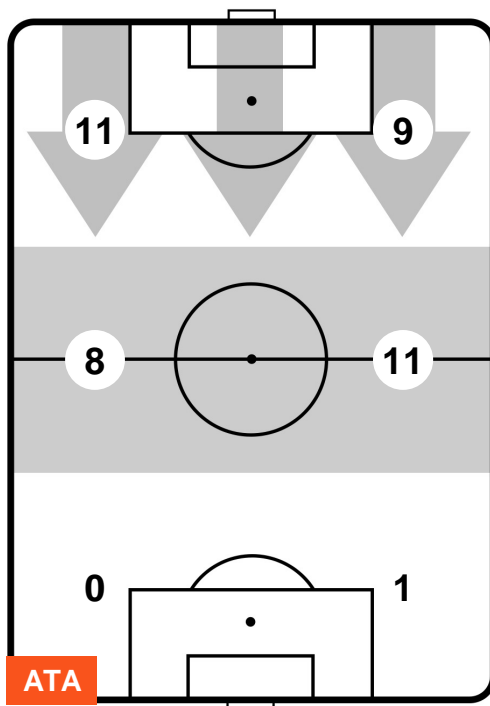
3	Gol	1
7	In porta	3
3	Fuori Porta	6



CROSS IN GIOCO



PALLE RECUPERATE



ATALANTA



ATA 3

1 GEN



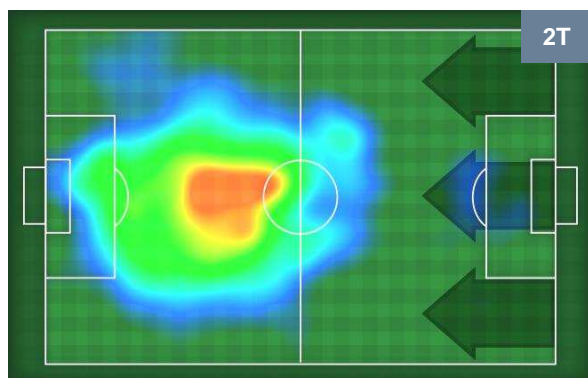
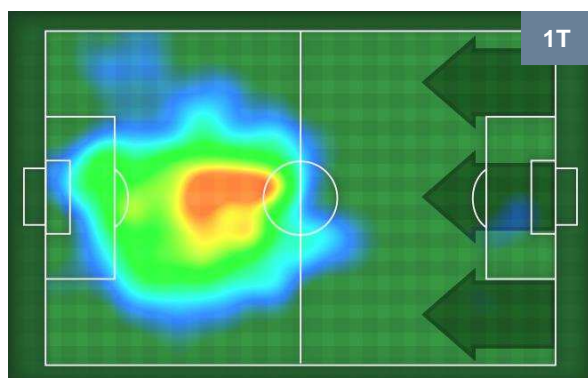
GENOA

## MVP (Most Valuable Player)

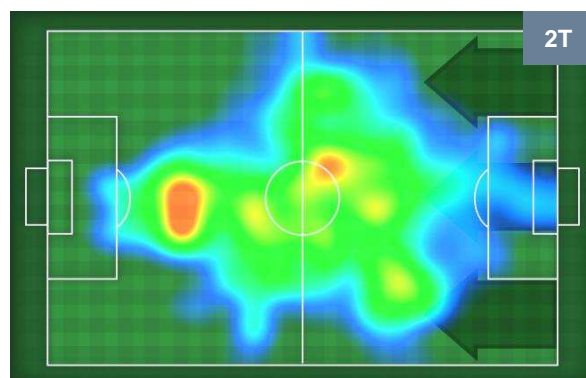
<b>MUSA BARROW</b>		<b>99</b>
ATALANTA	ATA	
Ruolo:	Attaccante	
Altezza:		
Peso:	0 Kg	
Data Nascita:	14/11/1998	
Nazionalità:	GAM	
Jog 22% - Run 68% - Sprint 10% Km 7.814		
1.69	5.329	0.795
Statistiche		
Gol	1	
Occasioni da gol	3	
Totale tiri	3	
Tiri in porta (Gol)	3(1)	
Azioni attacco	2	
Minuti giocati	60'	

<b>MIGUEL VELOSO</b>		<b>44</b>
GENOA	GEN	
Ruolo:	Centrocampista	
Altezza:	1,8m	
Peso:	79 Kg	
Data Nascita:	11/05/1986	
Nazionalità:	POR	
Jog 26% - Run 68% - Sprint 6% Km 5.624		
1.452	3.797	0.375
Statistiche		
Gol	1	
Occasioni da gol	1	
Totale tiri	1	
Tiri in porta (Gol)	1(1)	
Azioni attacco	1	
Palle recuperate	1	
Minuti giocati	48'	

HeatMap



HeatMap



**ATALANTA****ATA 3****1 GEN****GENOA**

I dati statistici sopra riportati sono da intendersi definitivi decorse 24 ore dalla fine della partita.

Le sanzioni disciplinari sono officiose, come risultate dal rilevamento in tempo reale durante la gara e saranno ufficializzate al momento dell'omologazione da parte degli organi competenti.

Nel caso di gol di dubbia attribuzione, la Lega Serie A ufficializzerà il marcatore il giorno successivo ad ogni turno di campionato

Il dato del possesso palla è rilevato in diretta attraverso il mezzo televisivo, con una stima di errore del 5% dovuta a stacchi di immagine e replay.